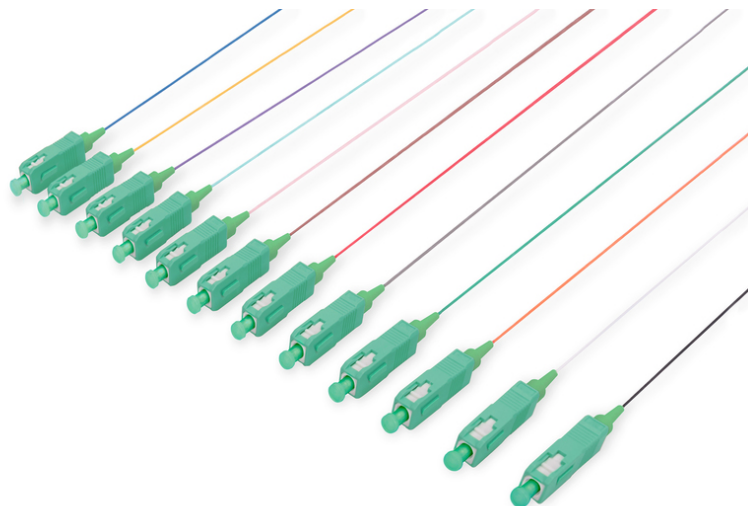


# DIGITUS® Pigtail światłowodowy 12szt, SC/APC simplex, SM 9/125, OS2, 2m, 12 kolorów

DK-292219-02-APC-7A1

EAN 4016032468035



**Pigtail światłowodowy 12szt, SC/APC simplex, SM 9/125, OS2, G.657A1, 2m, LSZH, 12 kolorów**

**Najlepsza wydajność i jakość połączenia dla Twojej sieci.**

- Simplex OS2 9/125  $\mu\text{m}$ , 2 m
- Złącze wtykowe zgodne z normą IEC 61754-4 2002
- Temperatura pracy:  $-20\text{ }^{\circ}\text{C} \dots +70\text{ }^{\circ}\text{C}$
- Temperatura magazynowania:  $-20\text{ }^{\circ}\text{C} \dots +60\text{ }^{\circ}\text{C}$
- Tłumienność wtrąceniowa: maks. 0,3 dB
- Tłumienność odbiciowa:  $> 50\text{ dB}$
- Ferrula ceramiczna z cyrkonii
- Średnica zewnętrzna:  $900 \pm 50\text{ }\mu\text{m}$
- Powłoka akrylowa:  $245 \pm 5\text{ }\mu\text{m}$

- Kolorowe komplety włókien zgodne z IEC 304 w następujących kolorach: biały, fioletowy, turkusowy, czarny, czerwony, różowy, pomarańczowy, szary, zielony, żółty, brązowy, niebieski
- 12 sztuk w opakowaniu
- Konstrukcja: Easy strip

#### Atrybuty

- Klasa włókna: OS2
- Osłona: Jednokolorowa
- Średnica włókna: 9/125 $\mu\text{m}$
- Typ włókna: Jednomodowe
- Złącze 1: SC (APC)
- Długość: 2 m

#### Logistyka

	Liczba (sztuki)	Waga (kg)	Głębokość (cm)	Szerokość (cm)	Wysokość (cm)	cm <sup>3</sup>
<b>Zewnętrzne opakowanie zbiorcze</b>	120	10.00	35.00	27.00	25.00	23,625.00
<b>Opakowanie wewnętrzne</b>	1	0.08	18.00	20.00	14.00	5,040.00
<b>Opakowanie jednostkowe</b>	1	0.08	18.00	20.00	14.00	5,040.00
<b>Netto bez opakowania</b>	1	0.07	18.00	20.00	14.00	5,040.00

#### Safety notes

- Należy unikać bezpośredniego kontaktu ze źródłami światła: Kable światłowodowe, zwłaszcza te z aktywnymi źródłami światła, takimi jak lasery (np. w systemach komunikacji optycznej), mogą emitować niebezpieczne
- promieniowanie, które może uszkodzić oczy. Należy uważać, aby nigdy nie patrzeć bezpośrednio w światło światłowodu, nawet jeśli źródło światła jest niewidoczne gołym okiem.
- Podczas pracy z kablami światłowodowymi, zwłaszcza podczas testów lub pracy z laserami, należy zawsze nosić okulary ochronne w celu ochrony przed szkodliwym promieniowaniem.
- Podczas podłączania i odłączania kabla należy chwycić tylko za wtyczkę i nie ciągnąć bezpośrednio za kabel.
- Nie załamywać ani nie zgniatać: Kable światłowodowe są wrażliwe na naprężenia mechaniczne.
- Aby chronić kable przed uszkodzeniami fizycznymi, należy układać je w specjalnych kanałach lub z użyciem materiałów ochronnych
- Złącza kabli należy utrzymywać w czystości: Kable światłowodowe są wrażliwe na kurz i brud. Nawet niewielkie cząsteczki na złączach mogą poważnie pogorszyć jakość sygnału.

- Kable nie powinny być używane w środowiskach o bardzo wysokich lub bardzo niskich temperaturach. Należy zwrócić uwagę na informacje o produkcie dotyczące maksymalnej temperatury pracy kabla
- Kable należy regularnie sprawdzać pod kątem widocznych uszkodzeń, takich jak pęknięcia, zagięcia lub oznaki zużycia. Uszkodzone przewody należy natychmiast wymienić.

**EU responsible person**

EU based economic operator ensuring the product complies with the required regulations.

ASSMANN Electronic GmbH  
Auf dem Schüffel 3  
Lüdenscheid, Germany  
<https://www.assmann.com>  
[info@assmann.com](mailto:info@assmann.com)