

# DIGITUS® Adapter USB-C 3.2 Gen2 / kabel konwertera, USB-C na HDMI

AK-300330-050-S

EAN 4016032451327



## Kabel USB C/HDMI M/M USB 3.1 Gen.2 SuperSpeed+ 4K/60Hz 18Gbps 5m czarny

Kabel adaptera/konwertera USB Type-C 4K HDMI umożliwia bezpośrednie podłączenie telewizora, monitora lub projektora do urządzenia USB-C. Kabel adaptera/konwertera jest niezbędnym akcesorium, niezależnie od tego, czy podłączasz notebooka do telewizora w domu, czy używasz projektora HDMI do prezentacji w pracy.

### Podłącz urządzenie USB-C bezpośrednio do monitora, telewizora lub projektora - nie potrzebujesz dodatkowego adaptera.

- Urządzenie wyposażone w port USB-C musi obsługiwać tryb wideo (DP Alt Mode), aby było kompatybilne z tym adapterem / kablem konwertera.
- Możliwość wyjścia wideo zależy od karty graficznej notebooka i podłączonego monitora. Niektóre monitory ograniczają również dostępną rozdzielczość.

- Obsługa rozdzielczości do 4K/2K przy 60 Hz
- Obsługa cyfrowej transmisji dźwięku w stereo
- Prędkość transferu danych do 18 Gbit/s

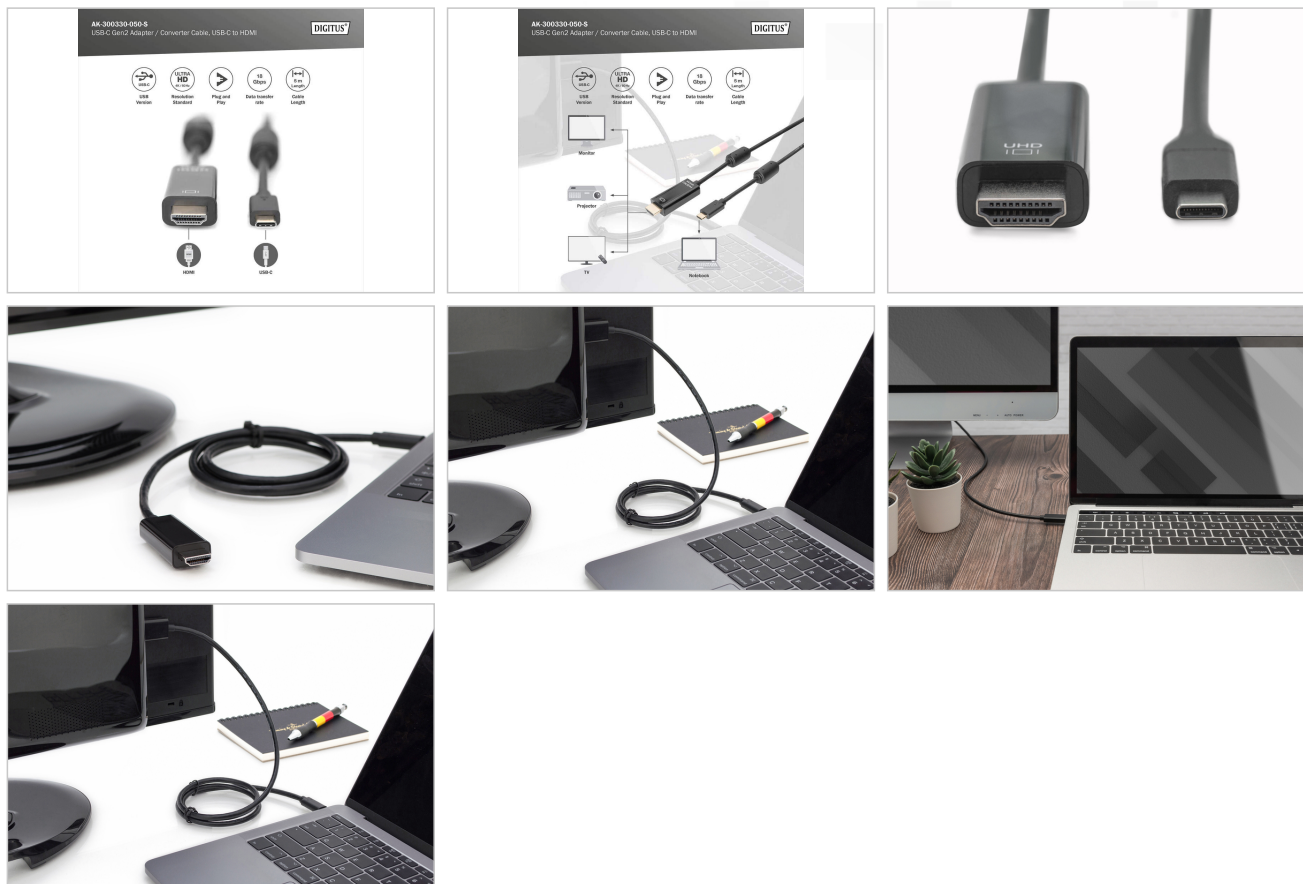
### Atrybuty

- AWG: 26
- Filtr ferrytowy: Brak
- Kolor kabli: Czarny
- Powierzchnia styku: Niklowana
- Zgodność z USB: USB 2.0
- Złącze 1: Wtyk USB Typ C
- Złącze 2: Wtyk HDMI Typ A (standard)
- Długość: 5 m
- Ekranowanie: Podwójne ekranowanie
- Produkty USB Typ C: tak

## Logistyka

|                                | Liczba (sztuki) | Waga (kg) | Głębokość (cm) | Szerokość (cm) | Wysokość (cm) | cm <sup>3</sup> |
|--------------------------------|-----------------|-----------|----------------|----------------|---------------|-----------------|
| Zewnętrzne opakowanie zbiorcze | 20              | 11.40     | 35.00          | 26.00          | 24.00         | 21,840.00       |
| Opakowanie wewnętrzne          | 5               | 2.85      | 19.00          | 20.00          | 27.00         | 5,250.00        |
| Opakowanie jednostkowe         | 1               | 0.57      | 19.00          | 4.00           | 27.00         | 2,052.00        |
| Netto bez opakowania           | 1               | 0.56      | 19.00          | 4.00           | 27.00         | 2,052.00        |

## Więcej zdjęć



### Safety notes

- Podczas podłączania i odłączania kabla należy chwycić tylko za wtyczkę i nie ciągnąć bezpośrednio za kabel.
- Kable nie mogą być gwałtownie zaginane lub wyginane pod kątem, ponieważ może to spowodować uszkodzenie wewnętrznych przewodów i doprowadzić do awarii.
- Upewnij się, że kable nie są poddawane obciążeniom rozciągającym, ponieważ może to spowodować uszkodzenie izolacji i żył wewnątrz kabla.
- Upewnij się, że kable nie są układane w miejscach, w których mogą zostać łatwo uszkodzone mechanicznie.
- Kable nie powinny być używane w środowiskach o bardzo wysokich lub bardzo niskich temperaturach. Należy zwrócić uwagę na informacje o produkcie dotyczące maksymalnej temperatury pracy kabla
- Kable należy regularnie sprawdzać pod kątem widocznych uszkodzeń, takich jak pęknięcia, zagięcia lub oznaki zużycia. Uszkodzone kable należy natychmiast wymienić, aby uniknąć awarii, zwarć, a nawet porażenia prądem.

### EU responsible person

EU based economic operator ensuring the product complies with the required regulations.

ASSMANN Electronic GmbH  
 Auf dem Schüffel 3  
 Lüdenscheid, Germany  
<https://www.assmann.com>  
[info@assmann.com](mailto:info@assmann.com)