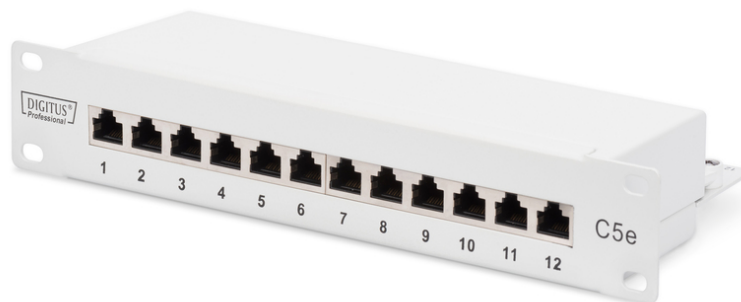


DIGITUS® Panel krosowy (patch panel) 10" 12x RJ45, LSA poziom, kat.5e, ekranowany, 1U, szary, prowadnica kabli

DN-91512S-G

EAN 4016032444879



Panel krosowy 10" 12x RJ45, LSA poziom, kat.5e, ekranowany, 1U, szary, prowadnica kabli

Panele krosowe CAT 5e do montażu typu „rack” 254 mm (10”) firmy DIGITUS® są testowane i certyfikowane zgodnie z ISO/IEC 11801 i EN 50173. Instalacja kabli następuje poprzez listwy LSA z kodem barwnym zgodnie z EIA/TIA 568B. Obudowa jest wykonana ze stali galwanizowanej walcowanej na zimno wg. EN1.4301, UNS S30400, AISI 304 i LMSAD110.

Najlepsza wydajność i jakość połączenia dla Twojej sieci.

- Właściwości transmisji: Kategoria 5e
- Zakres zastosowania: Do 100 MHz, 10/100Base-T, 1GBase-T
- Normy: ISO/IEC 11801 2. edycja, EN 50173-1, EIA/TIA 568-C
- Właściwości ogólne:
- Przeznaczony do montażu w szafach 254 mm (10")
- Gniazda RJ45, 8P8C
- Instalacja kablowa poprzez listwy LSA z kodem barwnym zgodnie z EIA/TIA 568 A & B
- Zamocowanie kabli za pomocą opaski kablowej
- Centralne złącze uziemienia
- Styk ekranowania 360°
- Właściwości mechaniczne:
- Materiał korpusu: 1,5 mm Galwanizowana, walcowana na zimno stal wg. EN1.4301, UNS S30400, AISI 304 i LMSAD110
- Materiał gniazda RJ45: ABS UL 94V-0

- Zestyk gniazda RJ45: niklowany fosforobraz, zestyk pozłacany 0,5 μ
- Ekranowanie RJ-45: brąz niklowany
- Zacisk nożowy LSA: Krone LSA+, UL 94V-2, cynkowany fosforobraz
- Druć uziemiający: Niezawarte w zakresie dostawy
- Płytki obwodu drukowanego: FR4, UL 94V-0
- Właściwości fizyczne:
- Siła wtyku: 30 N maks. (IEC 60603-7-5)
- Obciążenie rozciągające: 7,7 kg pomiędzy gniazdem a wtyczką
- Temperatura pracy: -20°C do +70°C (ISO/IEC 11801, EN 50173-1, ANSI/TIA/EIA 568 C)
- Cykl wtykowy gniazda: > 750 zgodnie z ISO/IEC 11801, IEC 60603-7-5
- Zacisk: > 200 zgodnie z ISO/IEC 11801, IEC 60603-7-5
- Rozmiar żył: 22-26 AWG przewód pełny i ze skrętką
- Rezystancja izolacji: > 500 megaoma
- Rezystancja stykowa: < 20 miliomów
- Odporność napięciowa: 1000 V DC (zestyk/zestyk), 1500 V DC (zestyk/masa)
- Kolor szary (RAL 7035)

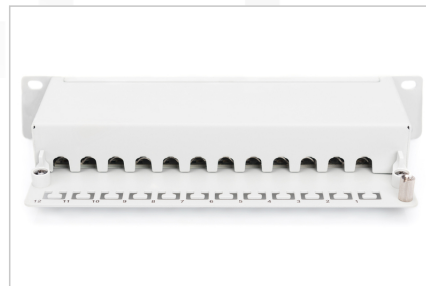
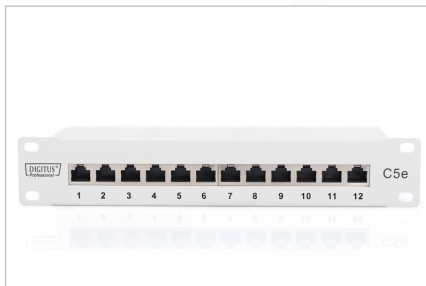
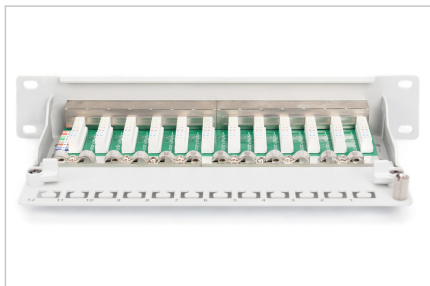
Atrybuty

- Kolor: Jasnoszary, RAL 7035
- Porty: 12
- Wysokość [U]: 1
- Kategoria okablowania: Kat. 5e

Logistyka

	Liczba (sztuki)	Waga (kg)	Głębokość (cm)	Szerokość (cm)	Wysokość (cm)	cm ³
Zewnętrzne opakowanie zbiorcze	20	17.80	29.00	55.00	32.00	51,040.00
Opakowanie wewnętrzne	1	0.89	12.00	26.00	6.00	1,872.00
Opakowanie jednostkowe	1	0.89	12.00	26.00	6.00	1,872.00
Netto bez opakowania	1	0.82	12.00	26.00	6.00	1,872.00

Więcej zdjęć



Safety notes

- Ochrona produktu przed wilgocią.
- Podczas instalacji produktu należy unikać ładunków elektrostatycznych.
- Podczas instalacji należy przestrzegać wytycznych producenta okablowania.

EU responsible person

EU based economic operator ensuring the product complies with the required regulations.

ASSMANN Electronic GmbH
Auf dem Schüffel 3
Lüdenscheid, Germany
<https://www.assmann.com>
info@assmann.com