

DIGITUS® UPS Line-Interactive, 800VA/480 W

DN-170064

EAN 4016032442455



UPS Line-Interactive LED, 800VA/480W, 1x12V/9Ah, AVR, 2x Schuko CEE 7/3, 2x RJ11, 1x USB 2.0 typ B

Systemy UPS DIGITUS® Line-Interactive zapewniają bezprzerwowe zasilanie w kompaktowym rozmiarze i z doskonałą kontrolą mikroprocesorową, co gwarantuje wysoki poziom niezawodności. Chronią sprzęt biurowy lub biznesowy przed utratą danych i uszkodzeniami spowodowanymi usterkami w sieci energetycznej lub awariami zasilania. Urządzenia UPS są łatwe w użyciu i oferują maksymalną wydajność i bezpieczeństwo. Funkcje takie jak ochrona przed przeciążeniem, rozładowaniem i przetądowaniem, funkcja zimnego startu i właściwości energooszczędne, a także akustyczny system alarmowy to tylko niektóre z zalet systemów UPS DIGITUS® Line-Interactive.

Zapewnia niezawodną ochronę przed utratą danych i uszkodzeniem napięcia w biurze i biurze domowym

- Podłączenie: 2x gniazda ze stykiem uziemiającym, 2x RJ 45, 1x USB 2.0 typ B
- Wydajność: 800 VA/480 W
- Napięcie wejściowe: 230 VAC
- Zakres napięcia: 162–290 VAC
- Zakres częstotliwości: 50 Hz (automatyczne wykrywanie)
- Napięcie wyjściowe: 230 VAC ± 10%
- Regulacja AC (tryb baterii): 10%
- Zakres częstotliwości (tryb baterijny): 50 Hz ± 1%
- Typowy czas transferu: 2–6 ms

- Kształt fali (tryb baterii): Symulowana fala sinusoidalna
- Akumulator: 12V/9Ah x 1
- Typowy czas ładowania: 6–8 godzin w celu przywrócenia 90% pojemności.
- Dźwięki alarmów: tryb baterii (dźwięk co 10 sekund), niski stan baterii (dźwięk co sekundę), przeciążenie (dźwięk co 0,5 sekundy), błąd (dźwięk ciągły)
- Wilgotność: 0–95% RH @ 0 °C do +40 °C (bez kondensacji)
- Poziom hałasu: poniżej 40 dB
- Przetwornica buck/boost do stabilizacji napięcia
- Automatyczny restart podczas przywracania napięcia
- Wymiary (wys. x szer. x gł.): 142 x 101 x 298 mm
- Waga: 4,35 kg

Atrybuty

- Moc: 600VA – 1000VA
- Sposób instalacji: Desktop
- Technologia: Line-interactive
- Wtyk zasilający: CEE7/7

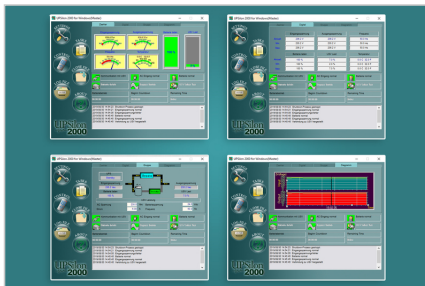
Zawartość opakowania

- UPS
- QIG
- Kabel USB
- Kabel RJ11

Logistyka

	Liczba (sztuki)	Waga (kg)	Głębokość (cm)	Szerokość (cm)	Wysokość (cm)	cm ³
Zewnętrzne opakowanie zbiorcze	1	22.40	36.50	30.00	44.10	48,289.50
Opakowanie wewnętrzne	1	22.40	0.00	0.00	0.00	0.00
Opakowanie jednostkowe	1	22.40	35.00	14.20	21.30	10,586.10
Netto bez opakowania	1	22.10	35.00	14.20	21.30	10,586.10

Więcej zdjęć



Safety notes

- Przed instalacją system UPS musi być całkowicie suchy. Należy odczekać co najmniej dwie godziny na aklimatyzację systemu UPS w celu dostosowania go do warunków otoczenia.
- Chronić system UPS przed wodą lub wilgocią.
- Unikać bezpośredniego światła słonecznego lub instalacji w pobliżu źródeł ciepła.
- Nie należy blokować żadnych otworów wentylacyjnych w obudowie.
- Nie podłączaj żadnych urządzeń, które mogłyby przeciążyć system.
- Kable należy układać tak, aby nikt nie mógł na nie nadepnąć ani się o nie potknąć.
- Nie należy podłączać żadnych urządzeń gospodarstwa domowego do gniazd wyjściowych systemu UPS.
- System UPS należy podłączać wyłącznie do uziemionego i łatwo dostępnego gniazda.
- Na wejściu i wyjściu należy używać wyłącznie kabli sieciowych z certyfikatem VDE i oznaczeniem CE.
- Nigdy nie odłączaj kabla zasilającego podczas pracy, ponieważ spowodowałoby to przerwanie uziemienia ochronnego systemu UPS i wszystkich podłączonych obciążzeń.
- System UPS posiada własne wewnętrzne źródło zasilania. Gniazda wyjściowe lub zaciski wyjściowe systemu UPS mogą być zasilane, nawet jeśli system UPS nie jest podłączony do okablowania budynku.
- Aby całkowicie wyłączyć system UPS, należy najpierw nacisnąć przycisk OFF/Enter w celu odłączenia zasilania.
- Przestroga - Ryzyko porażenia prądem elektrycznym. Nawet po odłączeniu urządzenia od sieci zasilającej komponenty wewnątrz systemu UPS są nadal podłączone do akumulatora. Istnieje ryzyko porażenia prądem.
- Wymianę baterii i monitorowanie pracy urządzenia mogą przeprowadzać wyłącznie osoby posiadające odpowiednią wiedzę na temat baterii i niezbędnych środków ostrożności.
- Przestroga - Ryzyko porażenia prądem elektrycznym. Obwód akumulatora nie jest odizolowany od napięcia wejściowego. Między zaciskami akumulatora a masą może występować niebezpieczne napięcie. Przed dotknięciem upewnij się, że nie występuje żadne napięcie!
- Podczas wymiany baterii należy zainstalować taką samą liczbę i typ baterii.
- Nie wolno otwierać ani niszczyć baterii. Wyciekający elektrolit może uszkodzić skórę i oczy i może być toksyczny.
- Urządzenie może być otwierane i naprawiane wyłącznie przez przeszkolonego specjalistę.

EU responsible person

EU based economic operator ensuring the product complies with the required regulations.

ASSMANN Electronic GmbH
 Auf dem Schüffel 3
 Lüdenscheid, Germany
<https://www.assmann.com>
info@assmann.com