

# DIGITUS Kabel instalacyjny CAT 6, U/UTP, Dca-s2,d2,a1, AWG 23/1, LSOH, 100m, fioletowy, karton

DK-1614-VH-1  
EAN 4016032442134



## Kabel instalacyjny DIGITUS kat.6, U/UTP, Dca, AWG 23/1, LSOH, 100m, fioletowy

Kable instalacyjne U-UTP kategorii 6 firmy DIGITUS® są produkowane i testowane zgodnie ze specyfikacją norm ISO/IEC 11801, DIN EN 50173 i DIN EN 50288-5-1 kategorii 6. Każdy kabel składa się z 8 żył izolowanych polietylenem z kodem kolorów AWG 23. Informacje nadrukowane na zewnętrznym płaszczu kabla zawierają nazwę marki, kod przedmiotu i długość kabla 0 – 305 metrów. Kabel jest zapakowany w wysuwane pudełko papierowe, co ułatwia instalację.

### Najlepsza wydajność i jakość połączenia dla Twojej sieci.

- Właściwości fizyczne:
- Przewód: AWG 23/1, goły drut miedziany, średnica 0,57 mm nom.
- Izolacja: HD-PE
- Liczba wszystkich izolowanych przewodów: 8, skręcone w 4 parach
- Kod barwny: niebieski-biały, pomarańczowy-biały, zielony-biały, brązowy-biały
- Indywidualne ekranowanie par: brak
- Ogólne ekranowanie: brak
- Powłoka zewnętrzna: Bez zawartości halogenów (FRNC-B/LSZH-1)
- Grubość płaszczu zewnętrznego: 0,50 mm nominalnie
- Kolor: fioletowy (RAL 4005)
- Właściwości mechaniczne:
- Obciążenie rozciągające: 150 N maks.
- Promień gięcia dynamicznego: 8x AD mm min.
- Statyczny promień gięcia: 4x AD mm min.
- Zakres temperatur podczas transportu i składowania: -20 °C do +60 °C
- Zakres temperatury roboczej: -20 °C do +75 °C

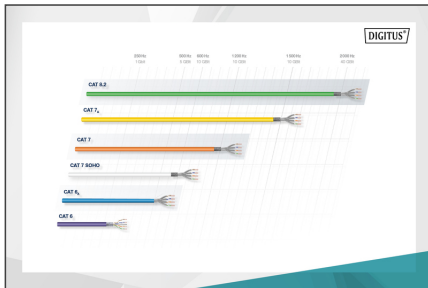
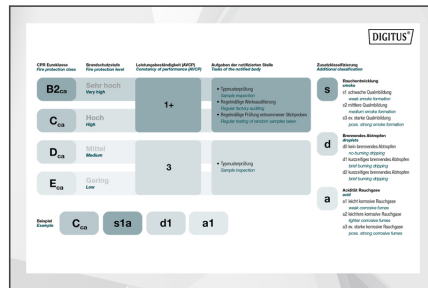
- Zakres temperatur przy instalacji: 0°C do +50 °C
- Średnica zewnętrzna pasa: 6,2 mm nominalnie
- Ognioodporność: IEC 60332-1
- Bez zawartości halogenów & dmoszczelność: IEC 60754-2 & IEC 61034
- Obciążenie ogniowe: 320 Mj/km
- Właściwości elektryczne:
- Średnia impedancja: 100±5 omów przy 1 MHz – 600 MHz
- Pojemność: 40 pF/m nominalnie @ 800 Hz
- Asymetria pojemności (para – uziemienie): 1,5 pF/m maks. @ 1 kHz
- Rezystancja izolacji: 5 gigaomów x km min.
- Rezystancja pętli: 147 omy/km maks. (2% maks. asymetrii rezystancyjnej)
- Napięcie robocze: 72 V DC maks.
- Tłumienność wtrąceniowa: 40 dB
- Opóźnienie fazowe: 535 nS/100 m maks.
- Opóźnienie propagacji sygnału: 20 nS/100 m maks.
- NVP: 69%

### Atrybuty

- Asortyment: Kable instalacyjne skrętkowe
- Kategoria okablowania: Kat. 6
- Typ ekranowania: U-UTP, nieekranowany
- CPR: Dca
- Długość: 100 m
- Kolor: Fioletowy
- Konstrukcja kabla: 4 x 2 AWG 23/1, skrętka drut
- Powłoka: LSOH

Logistyka						
	Liczba (sztuki)	Waga (kg)	Głębokość (cm)	Szerokość (cm)	Wysokość (cm)	cm <sup>3</sup>
Zewnętrzne opakowanie zbiorcze	1	0.00	0.00	0.00	0.00	0.00
Opakowanie wewnętrzne	1	0.00	0.00	0.00	0.00	0.00
Opakowanie jednostkowe	1	0.00	0.00	0.00	0.00	0.00
Netto bez opakowania	1	-0.30	0.00	0.00	0.00	0.00

Więcej zdjęć

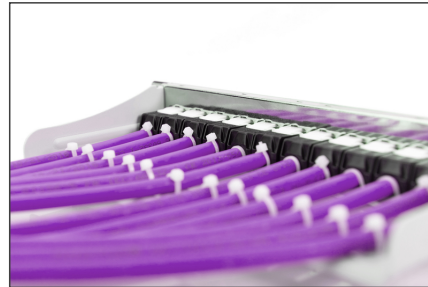
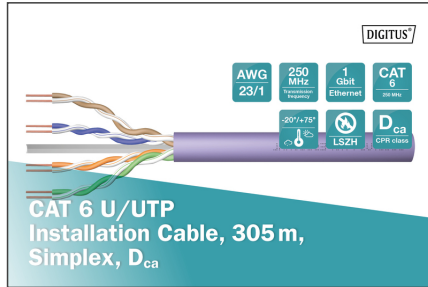
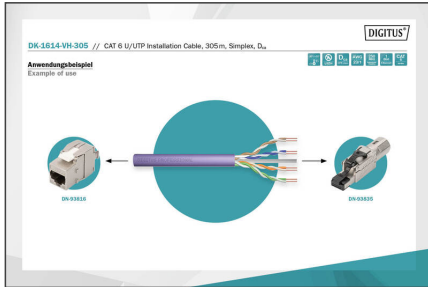
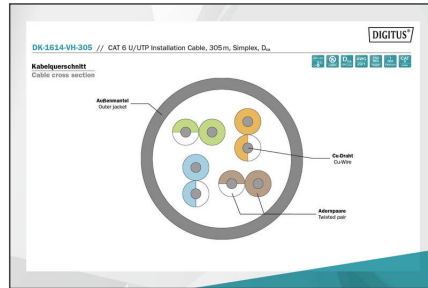


**Leistungsparameter Transmission Properties**

AWG	AWG	AWG	AWG	AWG	AWG	AWG	AWG	AWG	AWG
30	24	20	16	12	10	8	6	4	2
10	14	18	22	26	30	34	38	42	46
10	14	18	22	26	30	34	38	42	46
10	14	18	22	26	30	34	38	42	46
10	14	18	22	26	30	34	38	42	46
10	14	18	22	26	30	34	38	42	46
10	14	18	22	26	30	34	38	42	46
10	14	18	22	26	30	34	38	42	46
10	14	18	22	26	30	34	38	42	46
10	14	18	22	26	30	34	38	42	46

**Produktinformation Product Information**

Produktname	Physikalische Eigenschaften Physical Properties
2 Connector Channel, Class E <td>AWG: 23/24, 26/28, 28/30, 30/32, 32/34, 34/36, 36/38, 38/40, 40/42, 42/44, 44/46, 46/48, 48/50, 50/52, 52/54, 54/56, 56/58, 58/60, 60/62, 62/64, 64/66, 66/68, 68/70, 70/72, 72/74, 74/76, 76/78, 78/80, 80/82, 82/84, 84/86, 86/88, 88/90, 90/92, 92/94, 94/96, 96/98, 98/100</td>	AWG: 23/24, 26/28, 28/30, 30/32, 32/34, 34/36, 36/38, 38/40, 40/42, 42/44, 44/46, 46/48, 48/50, 50/52, 52/54, 54/56, 56/58, 58/60, 60/62, 62/64, 64/66, 66/68, 68/70, 70/72, 72/74, 74/76, 76/78, 78/80, 80/82, 82/84, 84/86, 86/88, 88/90, 90/92, 92/94, 94/96, 96/98, 98/100
2 Connector Channel, Class E <td>AWG: 23/24, 26/28, 28/30, 30/32, 32/34, 34/36, 36/38, 38/40, 40/42, 42/44, 44/46, 46/48, 48/50, 50/52, 52/54, 54/56, 56/58, 58/60, 60/62, 62/64, 64/66, 66/68, 68/70, 70/72, 72/74, 74/76, 76/78, 78/80, 80/82, 82/84, 84/86, 86/88, 88/90, 90/92, 92/94, 94/96, 96/98, 98/100</td>	AWG: 23/24, 26/28, 28/30, 30/32, 32/34, 34/36, 36/38, 38/40, 40/42, 42/44, 44/46, 46/48, 48/50, 50/52, 52/54, 54/56, 56/58, 58/60, 60/62, 62/64, 64/66, 66/68, 68/70, 70/72, 72/74, 74/76, 76/78, 78/80, 80/82, 82/84, 84/86, 86/88, 88/90, 90/92, 92/94, 94/96, 96/98, 98/100



Safety notes

- Kable do transmisji danych nie mogą być nadmiernie zginane, rozciągane ani skręcane. Ostre zagięcia mogą uszkodzić osłonę kabla i prowadzić do awarii lub zwarc.
- Instalacja wyłącznie przez przeszkolonych specjalistów.
- Instalacja tylko w suchych pomieszczeniach.
- Kabel danych nie może być w bezpośrednim kontakcie z innymi kablami elektrycznymi lub źródłami wysokiego napięcia w celu uniknięcia zakłóceń elektromagnetycznych.

**EU responsible person**

EU based economic operator ensuring the product complies with the required regulations.

ASSMANN Electronic GmbH  
Auf dem Schüffel 3  
Lüdenscheid, Germany  
<https://www.assmann.com>  
[info@assmann.com](mailto:info@assmann.com)