

DIGITUS® Kabel instalacyjny DIGITUS kat.6A, U/UTP, B2ca, AWG 23/1, LSOH, 500m, niebieski, szpula

DK-1616-A-VH-5

EAN 4016032441977



Kabel instalacyjny DIGITUS kat.6A, U/UTP, B2ca, AWG 23/1, LSOH, 500m, niebieski, szpula

Kable instalacyjne U-UTP DIGITUS® kategorii 6A zostały opracowane i przetestowane zgodnie ze specyfikacjami ISO/IEC 11801, TIA/568-C.2 i EN 50173 kategorii 6A. Każdy kabel składa się z 8 oznaczonych kolorami żył AWG 23 w izolacji polietylenowej. Przewodniki są skręcone w 4 pary o różnych długościach. Nadruk na zewnętrznej powłoce zawiera nazwę marki i numer części. Kabel jest zapakowany w kartonowe pudełko ułatwiające instalację.

Przyszłościowe standardy i najwyższa jakość dla Twojej sieci.

- Właściwości fizyczne:
- Przewód: goły drut miedziany, AWG 23/1
- Izolacja: HD-PE (polietylen o wysokiej gęstości)
- Całkowita liczba izolowanych przewodów: 8, skręcone w 4 pary
- Kod koloru: Niebiesko-biały, pomarańczowo-biały, zielono-biały, brązowo-biały
- Ekranowanie poszczególnych par: Brak
- Ogólne ekranowanie: Brak
- Osłona zewnętrzna: Eca do B2ca zgodnie z EN 50575; LSZH
- Grubość powłoki zewnętrznej (nominalna): 0,5 mm (Eca); 0,6 mm (Dca); 1,2 mm (Cca); 1,4 mm (B2ca)
- Kolor obudowy zewnętrznej: jasnoniebieski (RAL 5012)
- Właściwości mechaniczne:
- Odciążenie: maks. 150 N.
- Dynamiczny promień gięcia: 8x AD mm min.
- Statyczny promień gięcia: 4x AD mm min.
- Zakres temperatur transportu i przechowywania: od -20 °C do +60 °C

- Zakres temperatur pracy: od -20 °C do +75 °C
- Zakres temperatur instalacji: od 0 °C do +50 °C
- Średnica zewnętrzna simplex (nominalna): 7,1 mm (Eca); 7,3 mm (Dca); 7,4 mm (Cca); 7,6 mm (B2ca)
- Waga (kg/km): 53 kg (Eca); 54 kg (Dca); 55 kg (Cca); 56 kg (B2ca)
- Właściwości elektryczne:
- Impedancja: 100±5Ohm @ 1 - 600MHz
- Pojemność: 40 pF/m nominalnie przy 1 kHz
- Niezrównoważenie pojemności (para-ziemia): 1,6 pF/m maks. @ 1 KHz
- Rezystancja izolacji: 5 GOhm x km min. Cecha techniczna 27
- Rezystancja pętli: maks. 147 Ohm/km (maks. 2%)
- Rezystancja pętli: maks. 147 Ohm/km (maks. niezrównoważona rezystancja 2%)
- Napięcie robocze: maks. 72 Vdc.
- Tłumienie sprzężenia: CA-Type 2
- Opóźnienie fazowe: 450 nS/100 m maks.
- Opóźnienie czasowe: maks. 10 nS/100 m.
- Klasa separacji: "c" zgodnie z normą EN 50174-2
- NVP: 70%

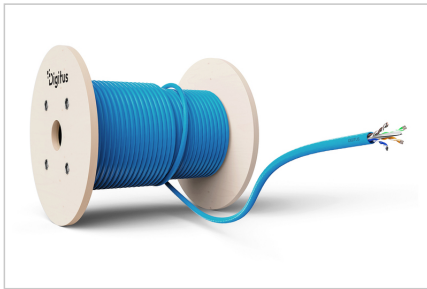
Atrybuty

- Kategoria okablowania: Kat. 6A
- Typ ekranowania: U-UTP, nieekranowany
- CPR: B2ca
- Długość: 500 m
- Kolor: Jasnoniebieski
- Konstrukcja kabla: 4 x 2 AWG 23/1, skrętka drut
- Powłoka: LSOH

Logistyka

| | Liczba (sztuki) | Waga (kg) | Głębokość (cm) | Szerokość (cm) | Wysokość (cm) | cm ³ |
|--------------------------------|-----------------|-----------|----------------|----------------|---------------|-----------------|
| Zewnętrzne opakowanie zbiorcze | 1 | 28.00 | 50.00 | 50.00 | 22.00 | 55,000.00 |
| Opakowanie wewnętrzne | 1 | 28.00 | 0.00 | 0.00 | 0.00 | 0.00 |
| Opakowanie jednostkowe | 1 | 28.00 | 50.00 | 50.00 | 22.00 | 55,000.00 |
| Netto bez opakowania | 1 | 27.84 | 50.00 | 50.00 | 22.00 | 55,000.00 |

Więcej zdjęć

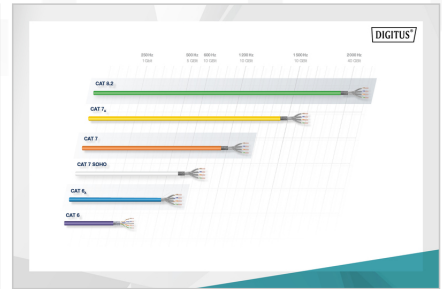


DIGITUS

B2ca Cat5e
Cca Cat6
Dca Cat6a
Eca Cat7

s1a Shielded
d1 Double Shielded
a1 Asymmetrical Shielding

S Shielding
d Double Shielding
a Asymmetrical Shielding



DIGITUS

AWG 23/1
500 MHz
10 Gbit Ethernet
20°/75°
LSZH
Dca Cat6a

CAT 6a U/UTP Installation Cable, 500m, Simplex, Dca

DIGITUS

DK.1614-A-VH-S // CAT 6a U/UTP Installation Cable, 500m, Simplex, Dca

Anwendungsbeispiel
 Example of use

DIGITUS

DK.1614-A-VH-S // CAT 6a U/UTP Installation Cable, 500m, Simplex, Dca

Kabelquerschnitt
Cable cross section

DIGITUS

Produktdatenblatt Produkt Information

Technische Spezifikationen
 Technical Specifications
Mechanische Eigenschaften
 Mechanical Properties

DIGITUS

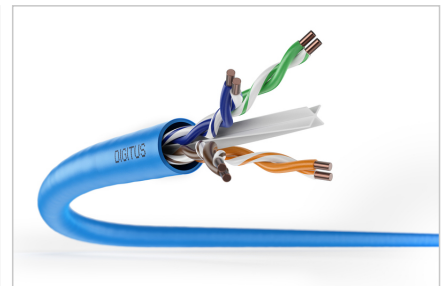
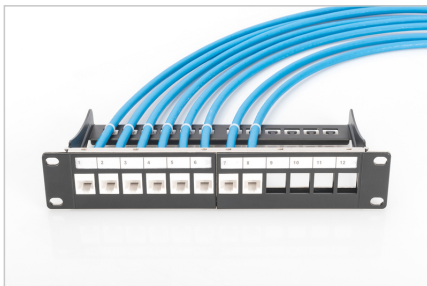
Leistungsmerkmale Transmission Properties

| Model | AWG | PL NEXT | ACR | PL SNR | AL | SLRXT | PL SLRXT |
|-------|-----|---------|-----|--------|----|-------|----------|
| 1 | 23 | 60 | 40 | 20 | 20 | 10 | 10 |
| 2 | 22 | 65 | 45 | 25 | 25 | 15 | 15 |
| 3 | 20 | 70 | 50 | 30 | 30 | 20 | 20 |
| 4 | 18 | 75 | 55 | 35 | 35 | 25 | 25 |
| 5 | 16 | 80 | 60 | 40 | 40 | 30 | 30 |
| 6 | 14 | 85 | 65 | 45 | 45 | 35 | 35 |
| 7 | 12 | 90 | 70 | 50 | 50 | 40 | 40 |
| 8 | 10 | 95 | 75 | 55 | 55 | 45 | 45 |

Compliance Statement No. 2020-530

intertek
ETL
Intertek

UL
UL
UL



Safety notes

- Kable do transmisji danych nie mogą być nadmiernie zginane, rozciągane ani skręcane. Ostre zagięcia mogą uszkodzić osłonę kabla i prowadzić do awarii lub zwarcia.
- Instalacja wyłącznie przez przeszkolonych specjalistów.
- Instalacja tylko w suchych pomieszczeniach.
- Kabel danych nie może być w bezpośrednim kontakcie z innymi kablami elektrycznymi lub źródłami wysokiego napięcia w celu uniknięcia zakłóceń elektromagnetycznych.

EU responsible person

EU based economic operator ensuring the product complies with the required regulations.

ASSMANN Electronic GmbH
 Auf dem Schüffel 3
 Lüdenscheid, Germany
<https://www.assmann.com>
info@assmann.com