

DIGITUS® Patch panel CAT 6A, klasa EA, ekranowany

DN-91624S-EA-B

EAN 4016032440260



Panel krosowy 19" 24x RJ45, LSA poziom, kat.6A, ekranowany, 1U, czarny, prowadnica kabli

Panel krosowy CAT 6A DIGITUS® "DN-91624S-EA" jest dostępny w wersji 24-portowej, a dzięki ocynkowanej stali walcowanej na zimno o grubości 1,5 mm jest solidnym panelem krosowym do montażu w szafie 19". Jest zgodny ze standardami 802.3af PoE+ i 802.3af PoE i jest wyposażony w klapki chroniące przed kurzem.

Przyszłościowe standardy i najwyższa jakość dla Twojej sieci.

- Charakterystyka transmisji: Kategoria 6A, klasa EA
- Obszary zastosowań: Do 500 MHz, 10GBase-T
- Normy: ISO/IEC 11801 2nd Ed., EN 50173-1, EIA/TIA 568-C, 802.3af, 802.3af PoE+
- Właściwości ogólne:
- Nadaje się do montażu w szafie rack 483 mm (19")
- Gniazda RJ45, 8P8C
- Instalacja kabli za pomocą listew LSA, oznaczonych kolorami zgodnie z EIA/TIA 568 A & B
- Mocowanie kabla za pomocą szybkich zatrzasków
- Centralne połączenie uzmięniające
- Kontakt z osłoną 360
- Właściwości mechaniczne:
- Materiał obudowy: 1,5 mm ocynkowana stal walcowana na zimno zgodnie z normami EN1.4301, UNS S30400, AISI 304 i LMSAD110.
- Materiał gniazda RJ45: ABS UL 94V-0

- Gniazdo RJ45: niklowany brąz fosforowy, pozłacany styk 0,5 ̢
- Ekranowanie RJ-45: niklowany brąz
- Zacisk tnący LSA: Krone LSA+, UL 94V-0, ocynkowany brąz fosforowy
- Przewód uzmięniający: Nie wchodzi w zakres dostawy
- Płytki drukowane: FR4, UL 94V-0
- Właściwości fizyczne:
- Siła wkładania: maks. 30 N (IEC 60603-7-5)
- Obciążenie rozciągające: 7,7 kg między gniazdem a wtyczką
- Temperatura pracy: -20°C do +70°C (ISO/IEC 11801, EN 50173-1, ANSI/TIA/EIA 568°C)
- Cykl dopasowania gniazda: > 750 zgodnie z ISO/IEC 11801, IEC 60603-7-5
- Zacisk: > 200 zgodnie z ISO/IEC 11801, IEC 60603-7-5
- Akceptacja przewodów: 22-26 AWG przewody pełne i skręcone"
- Rezystancja izolacji: > 500 MOhm
- Rezystancja styków: < 20 miliOhmów
- Wytrzymałość dielektryczna: 1000 VDC (styk/styk), 1500 VDC (styk/uziemiaenie)

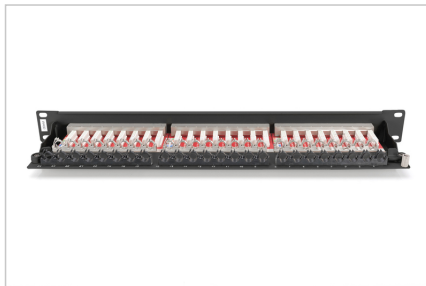
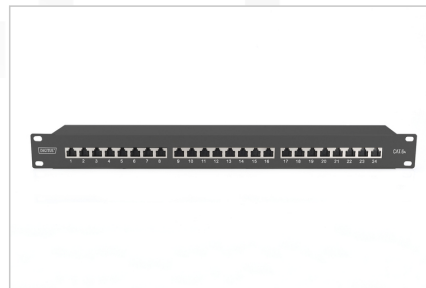
Atrybuty

- Kolor: Czarny, RAL 9005
- Porty: 24
- Wysokość [U]: 1
- Kategoria okablowania: Kat. 6A

Logistyka

	Liczba (sztuki)	Waga (kg)	Głębokość (cm)	Szerokość (cm)	Wysokość (cm)	cm ³
Zewnętrzne opakowanie zbiorcze	8	13.50	52.00	29.00	26.10	39,358.80
Opakowanie wewnętrzne	1	1.69	11.00	48.30	5.50	2,922.15
Opakowanie jednostkowe	1	1.69	11.00	48.30	4.50	2,390.85
Netto bez opakowania	1	1.58	11.00	48.30	4.50	2,390.85

Więcej zdjęć



Safety notes

- Ochrona produktu przed wilgocią.
- Podczas instalacji produktu należy unikać ładunków elektrostatycznych.
- Podczas instalacji należy przestrzegać wytycznych producenta okablowania.

EU responsible person

EU based economic operator ensuring the product complies with the required regulations.

ASSMANN Electronic GmbH
Auf dem Schüffel 3
Lüdenscheid, Germany
<https://www.assmann.com>
info@assmann.com