

DIGITUS® Kabel połączeniowy USB-C, USB 3.2 Gen2, USB-A do USB-C

AK-300146-010-S

EAN 4016032438298



Kabel USB C/USB A M/M czarny 1m USB 3.1 Gen.2 SuperSpeed+ 10Gbps, Power Delivery

Do podłączania zewnętrznych urządzeń USB (z gniazdem typu C, np. komputera, tabletu lub smartfona) do hosta USB (np. komputera, notebooka). Prędkość transferu danych do 10 Gbit/s (Superspeed+).

Superszybka synchronizacja i ładowanie

- Transfer danych SuperSpeed+ do 10 Gbit/s - 20 razy szybciej niż USB 2.0
- Obsługuje zasilanie do 5V3A, 15W
- Obsługuje specyfikację USB PD (Power Delivery).
- Wtyczka typu C może być używana po obu stronach
- Wsteczna kompatybilność z USB 2.0 i 1.1

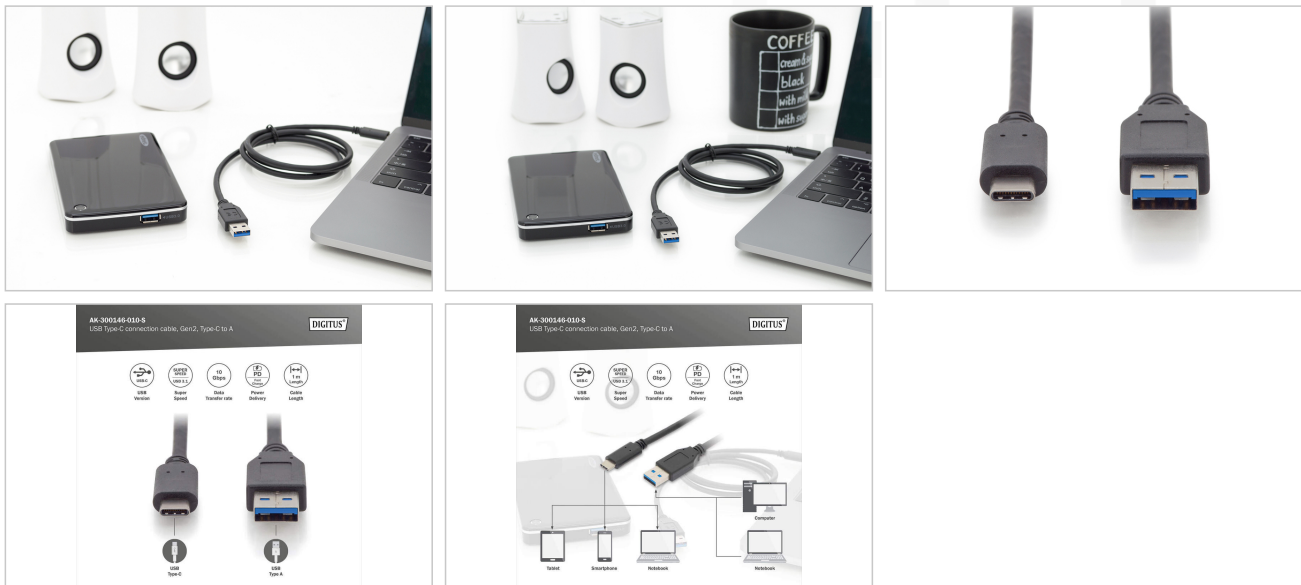
Atrybuty

- Asortyment: Kable USB
- AWG: 24/28
- Kolor kabli: Czarny
- Kolor złączy: Czarny
- Opakowanie: Torebka foliowa
- Powierzchnia styku: Niklowana
- Rodzaj przewodnika: CU
- Typ obudowy: Odlewana
- Złącze 1: Wtyk USB Typ C
- Złącze 2: Wtyk USB Typ A
- Długość: 1m
- Ekranowanie: Podwójne ekranowanie
- Produkty USB Typ C: tak

Logistyka

	Liczba (sztuki)	Waga (kg)	Głębokość (cm)	Szerokość (cm)	Wysokość (cm)	cm ³
Zewnętrzne opakowanie zbiorcze	200	10.00	32.00	50.00	21.00	33,600.00
Opakowanie wewnętrzne	10	0.50	20.00	30.00	7.00	4,200.00
Opakowanie jednostkowe	1	0.05	24.00	13.00	5.00	1,560.00
Netto bez opakowania	1	0.05	24.00	13.00	5.00	1,560.00

Więcej zdjęć



Safety notes

- Podczas podłączania i odłączania kabla należy chwycić tylko za wtyczkę i nie ciągnąć bezpośrednio za kabel.
- Kable nie mogą być gwałtownie zagięte lub wyginane pod kątem, ponieważ może to spowodować uszkodzenie wewnętrznych przewodów i doprowadzić do awarii.
- Upewnij się, że kable nie są poddawane obciążeniom rozciągającym, ponieważ może to spowodować uszkodzenie izolacji i żył wewnątrz kabla.
- Upewnij się, że kable nie są układane w miejscach, w których mogą zostać łatwo uszkodzone mechanicznie.
- Kable nie powinny być używane w środowiskach o bardzo wysokich lub bardzo niskich temperaturach. Należy zwrócić uwagę na informacje o produkcie dotyczące maksymalnej temperatury pracy kabla.
- Kable należy regularnie sprawdzać pod kątem widocznych uszkodzeń, takich jak pęknięcia, zagięcia lub oznaki zużycia. Uszkodzone kable należy natychmiast wymienić, aby uniknąć awarii, zwarcia, a nawet porażenia prądem.

EU responsible person

EU based economic operator ensuring the product complies with the required regulations.

ASSMANN Electronic GmbH
 Auf dem Schüffel 3
 Lüdenscheid, Germany
<https://www.assmann.com>
info@assmann.com