

# DIGITUS® Aktywny DisplayPort do kabla przyłączeniowego HDMI

AK-340415-002-S

EAN 4016032427476



## Kabel DP/HDMI z zatrzaskiem aktywny czarny 0,2m DisplayPort 4K 60Hz UHD

Konwerter 4K DisplayPort do HDMI (wtyczka DisplayPort do gniazda HDMI) umożliwia wyświetlanie zawartości komputera lub notebooka bezpośrednio na ekranie telewizora. Obsługuje przy tym rozdzielczość do 4096 x 2160. Dzięki temu można wyświetlać zdjęcia, wideo, dokumenty, prezentacje itd. w Ultra HD i stosować je optymalnie podczas konferencji lub w zakresie prywatnym.

### Obsługa HDMI 2.0 Feature

- Posiada kompletny odbiornik DisplayPort i kompletny nadajnik HDMI do konwersji formatu wideo
- Posiada nadajnik HDMI 2.0, obsługa wideo 4K x 2K@60Hz, 4K x 2K@30Hz i 1080P/3D.
- Obsługa trybu DP++ Dual
- Obsługa DisplayPort 1.2 i 4 torów przy 1,62 Gbps, 2,7 Gbps i 5,4 Gbps
- Obsługa ochrony zawartości Full HDCP 1.4/2.2.
- Głębokie kolory 24 bit
- Formaty wejścia audio: 8-kanałowe LPCM, skompresowane audio (AC-3, DTS) oraz format audio HBR o maks. rozmiarze próbki audio 24 bity i częstotliwości próbkowania 192 kHz.

- Maksymalna przepustowość: 21,6 Gbps
- Wersja HBR/tryb transferu: HBR2 (5,40 Gbit/s per lane)

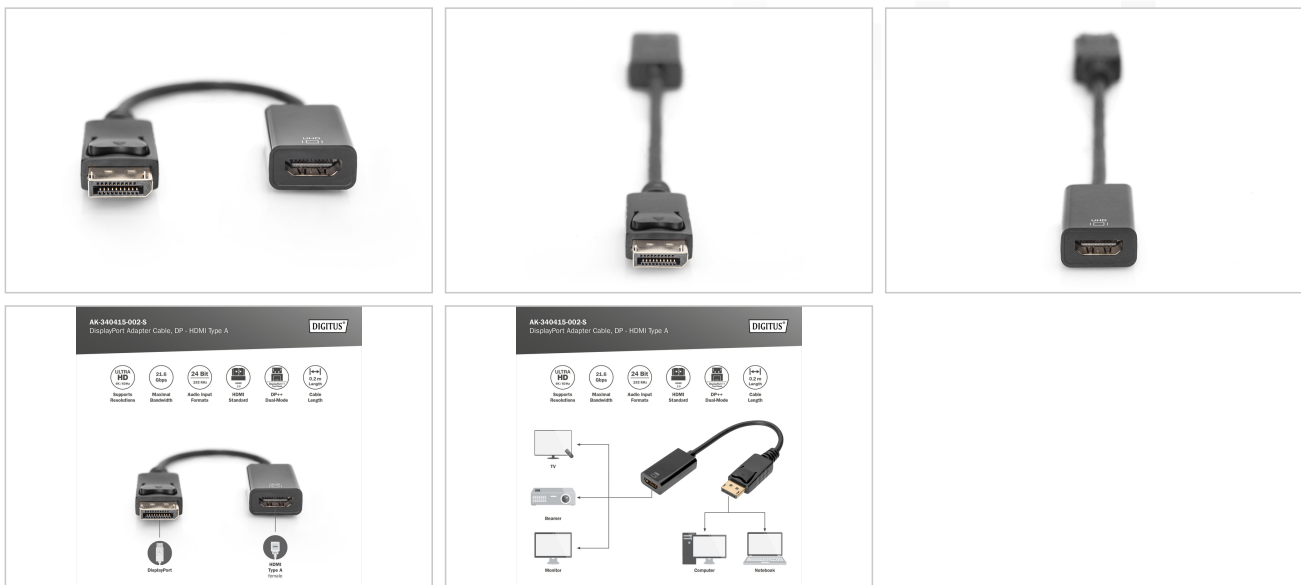
### Atrybuty

- AWG: 32
- Blokada: Zatrzask
- Filtr ferrytowy: Brak
- Kolor kabli: Czarny
- Kolor złącza: Czarny
- Powierzchnia styku: Niklowana
- Rodzaj przewodnika: CU
- Standard DisplayPort : DisplayPort 1.2
- Standard HDTV: Ultra HD 4K
- Typ obudowy: Odlewana
- Złącze 1: Wtyk DisplayPort
- Złącze 2: Gniazdo HDMI Typ A (standard)
- Długość: 0.2 m
- AOC - Aktywny Kabel Światłowodowy: nie
- Ekranowanie: Podwójne ekranowanie

### Logistyka

	Liczba (sztuki)	Waga (kg)	Głębokość (cm)	Szerokość (cm)	Wysokość (cm)	cm <sup>3</sup>
Zewnętrzne opakowanie zbiorcze	200	8.00	38.10	30.20	24.10	27,729.90
Opakowanie wewnętrzne	10	0.40	33.00	27.90	7.60	6,997.32
Opakowanie jednostkowe	1	0.04	20.00	15.00	1.52	456.00
Netto bez opakowania	1	0.04	20.00	15.00	1.52	456.00

## Więcej zdjęć



## Safety notes

- Podczas podłączania i odłączania kabla należy chwycić tylko za wtyczkę i nie ciągnąć bezpośrednio za kabel.
- Kable nie mogą być gwałtownie zagięte lub wyginane pod kątem, ponieważ może to spowodować uszkodzenie wewnętrznych przewodów i doprowadzić do awarii.
- Upewnij się, że kable nie są poddawane obciążeniom rozciągającym, ponieważ może to spowodować uszkodzenie izolacji i żył wewnątrz kabla.
- Upewnij się, że kable nie są układane w miejscach, w których mogą zostać łatwo uszkodzone mechanicznie.
- Kable nie powinny być używane w środowiskach o bardzo wysokich lub bardzo niskich temperaturach. Należy zwrócić uwagę na informacje o produkcji dotyczące maksymalnej temperatury pracy kabla.
- Kable należy regularnie sprawdzać pod kątem widocznych uszkodzeń, takich jak pęknięcia, zagięcia lub oznaki zużycia. Uszkodzone kable należy natychmiast wymienić, aby uniknąć awarii, zwarcia, a nawet porażenia prądem.

## EU responsible person

EU based economic operator ensuring the product complies with the required regulations.

ASSMANN Electronic GmbH  
 Auf dem Schüffel 3  
 Lüdenscheid, Germany  
<https://www.assmann.com>  
[info@assmann.com](mailto:info@assmann.com)