

# DIGITUS® Światłowodowy kabel krosowy Multimode, LC / LC

DK-2533-01-5

EAN 4016032424505



**Kabel krosowy (patch cord) światłowodowy LC/LC, dplx, MM 50/125, OM5, LSOH, 1m, zielony**

Kabel światłowodowy, dupleks, LC do LC, MM OM5 50/125  $\mu$ , 1m

**Najlepsza wydajność i jakość połączenia dla Twojej sieci.**

- Kabel Duplex
- LSOH
- Wtyczka z tulejką ceramiczną
- Pakowane pojedynczo z protokołem pomiarów
- Średnica kabla 2mm

#### Atrybuty

- Asortyment: Kable krosowe światłowodowe
- Klasa włókna: OM5
- Kolor kabla: Cytrynowa zieleń
- Opakowanie: Torebka foliowa DIGITUS
- Osłona: Jednokolorowa
- Średnica włókna: 50/125 $\mu$ m
- Typ kabla: I-VH 2G50/125 $\mu$
- Typ włókna: Wielomodowe
- Złącze 1: LC
- Złącze 2: LC
- Długość: 1m

#### Logistyka

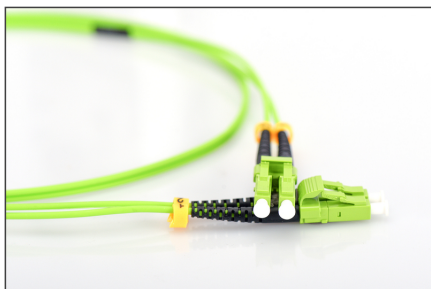
	Liczba (sztuki)	Waga (kg)	Głębokość (cm)	Szerokość (cm)	Wysokość (cm)	cm <sup>3</sup>
<b>Zewnętrzne opakowanie zbiorcze</b>	200	10.20	41.00	41.00	28.00	47,068.00
<b>Opakowanie wewnętrzne</b>	25	1.28	19.00	19.00	12.00	4,332.00
<b>Opakowanie jednostkowe</b>	1	0.05	17.00	17.00	1.00	289.00
<b>Netto bez opakowania</b>	1	0.05	17.00	17.00	1.00	289.00

#### Więcej zdjęć



Part No.	DK-2533-01-5			
Length	1 m			
Cable Type	Duplex MM 50/125		OM5 LSOH	
	END A	END B		
Connector Type	LC	LC		
Insertion Loss (dB)	0.14	0.13	0.15	0.14
	Return Loss (dB)	40.20	39.10	38.20
Q.C.	PASS			





### Safety notes

- Należy unikać bezpośredniego kontaktu ze źródłami światła: Kable światłowodowe, zwłaszcza te z aktywnymi źródłami światła, takimi jak lasery (np. w systemach komunikacji optycznej), mogą emitować niebezpieczne
- promieniowanie, które może uszkodzić oczy. Należy uważać, aby nigdy nie patrzeć bezpośrednio w światło światłowodu, nawet jeśli źródło światła jest niewidoczne gołym okiem.
- Podczas pracy z kablami światłowodowymi, zwłaszcza podczas testów lub pracy z laserami, należy zawsze nosić okulary ochronne w celu ochrony przed szkodliwym promieniowaniem.
- Podczas podłączania i odłączania kabla należy chwycić tylko za wtyczkę i nie ciągnąć bezpośrednio za kabel.
- Nie załamywać ani nie zgniatać: Kable światłowodowe są wrażliwe na naprężenia mechaniczne.
- Aby chronić kable przed uszkodzeniami fizycznymi, należy układać je w specjalnych kanałach lub z użyciem materiałów ochronnych
- Złącza kabli należy utrzymywać w czystości: Kable światłowodowe są wrażliwe na kurz i brud. Nawet niewielkie cząsteczki na złączach mogą poważnie pogorszyć jakość sygnału.
- Kable nie powinny być używane w środowiskach o bardzo wysokich lub bardzo niskich temperaturach. Należy zwrócić uwagę na informacje o produkcji dotyczące maksymalnej temperatury pracy kabla
- Kable należy regularnie sprawdzać pod kątem widocznych uszkodzeń, takich jak pęknięcia, zagięcia lub oznaki zużycia. Uszkodzone przewody należy natychmiast wymienić.

### EU responsible person

EU based economic operator ensuring the product complies with the required regulations.

ASSMANN Electronic GmbH  
Auf dem Schüffel 3  
Lüdenscheid, Germany  
<https://www.assmann.com>  
[info@assmann.com](mailto:info@assmann.com)