

# DIGITUS Adapter VESA do monitorów bez zamocowania VESA

DA-90347  
EAN 4016032391364



## Adapter do LCD bez otworów w standardzie VESAMax. 8kg

Ten adapter VESA umożliwia montaż monitora nieposiadającego otworów zgodnych ze standardem VESA na ścianie lub uchwycie stołowym. Nadaje się do wszystkich standardowych monitorów o przekątnej ekranu 43 do 76 cm i maksymalnej wadze 8 kg.

### Do montażu monitorów bez standardu VESA na stole lub na uchwytach ściennych

- Nadaje się do wszystkich uchwytów monitorów ze standardem VESA 75 x 75 i 100 x 100

- Do większości monitorów od 43 cm (17") do 76 cm (30")
- Do monitorów o głębokości ramy 2-7 mm
- Maksymalne obciążenie 8 kg
- Pasuje do monitorów z ramą o szerokości min. 1,7 cm.

### Zawartość opakowania

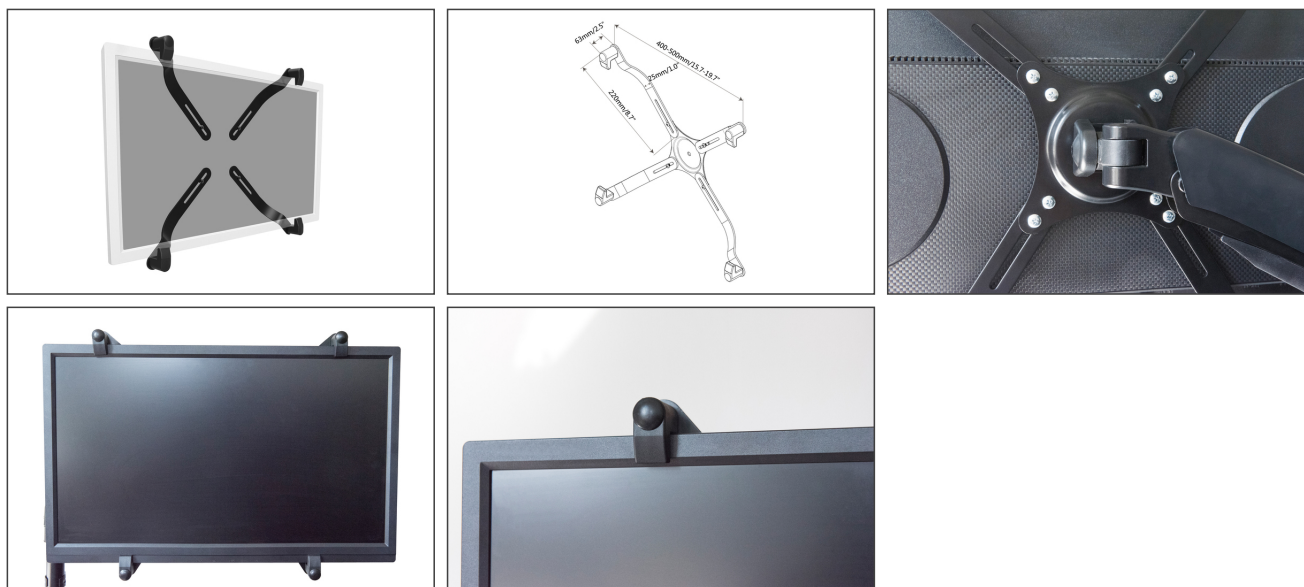
- 4 sztuki ramion adaptera
- Zestaw śrub
- Instrukcja instalacji

## Logistyka

|                                | Liczba (sztuki) | Waga (kg) | Głębokość (cm) | Szerokość (cm) | Wysokość (cm) | cm <sup>3</sup> |
|--------------------------------|-----------------|-----------|----------------|----------------|---------------|-----------------|
| Zewnętrzne opakowanie zbiorcze | 20              | 15.30     | 43.50          | 28.50          | 26.00         | 32,233.50       |
| Opakowanie wewnętrzne          | 1               | 0.77      | 26.00          | 5.00           | 10.00         | 1,300.00        |
| Opakowanie jednostkowe         | 1               | 0.77      | 26.00          | 5.00           | 10.00         | 1,300.00        |
| Netto bez opakowania           | 1               | 0.67      | 26.00          | 5.00           | 10.00         | 1,300.00        |

## Więcej zdjęć





#### Safety notes

- Przed rozpoczęciem montażu i instalacji należy przeczytać całą instrukcję. W przypadku jakichkolwiek pytań dotyczących instrukcji lub ostrzeżeń należy skontaktować się z lokalnym sprzedawcą.
- PRZESTROGA: Używanie z produktami przekraczającymi dopuszczalną wagę może spowodować uszkodzenie lub obrażenia ciała.
- Wsporniki należy montować zgodnie z instrukcją montażu. Nieprawidłowy montaż może spowodować uszkodzenie lub obrażenia ciała.
- Należy używać sprzętu ochronnego i odpowiednich narzędzi. Produkt powinien być instalowany wyłącznie przez specjalistów.
- Powierzchnie nośne powinny być w stanie bezpiecznie wytrzymać cały ciężar urządzeń i wszystkich dodatkowych komponentów.
- Należy używać wyłącznie dostarczonych śrub montażowych i NIE DOKRĘCAĆ ŚRUB ZBYT DOKŁADNIE.
- Ten produkt zawiera małe części, które mogą spowodować ryzyko zadławienia w przypadku połknięcia. Części te należy trzymać z dala od dzieci.
- Produktu należy używać wyłącznie w pomieszczeniach. Używanie produktu na zewnątrz może prowadzić do obrażeń i uszkodzeń.
- WAŻNE: Przed instalacją należy porównać wszystkie otrzymane komponenty z listą komponentów. Jeśli części są uszkodzone lub ich brakuje, należy poprosić lokalnego sprzedawcę o części zamienne.

#### EU responsible person

EU based economic operator ensuring the product complies with the required regulations.

ASSMANN Electronic GmbH  
 Auf dem Schüffel 3  
 Lüdenscheid, Germany  
<https://www.assmann.com>  
[info@assmann.com](mailto:info@assmann.com)