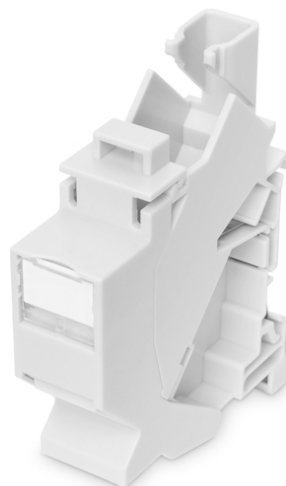


# DIGITUS Adapter na szynę typu top-hat dla modułów Keystone, IP20

AN-25187  
EAN 4016032379300



## Adapter keystone na szynę DIN, obudowa IP20 na 1x moduł keystone, osłonka przed kurzem

Adapter na szynę typu top-hat dla 1x modułu Keystone, IP20, pole etykietowania i ochrona przed kurzem, dla DN-93617

### Szybka instalacja i wysoka funkcjonalność dla każdej szafy sterowniczej

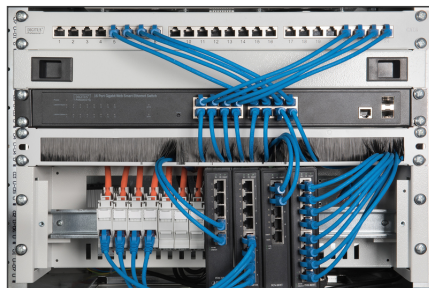
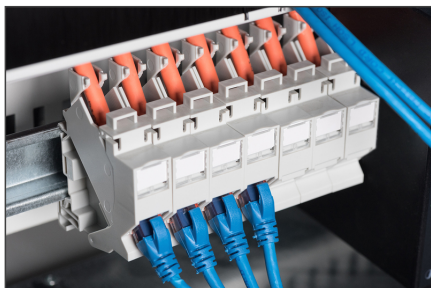
- Wersja do montażu Keystone: wylot pod kątem 45
- Obszary zastosowań: Elektryczne skrzynki rozdzielcze
- Normy: ISO/IEC 11801 3rd Ed., EN 50173-1, EIA/TIA 568-C

- Właściwości ogólne:
- Nadaje się do montażu na szynie montażowej w rozdzielnicach elektrycznych
- Zintegrowana klapka chroniąca przed kurzem
- Stopień ochrony IP20
- Właściwości techniczne:
- Materiał obudowy: ABS UL-94V-0
- Właściwości fizyczne:
- Temperatura pracy: od -20°C do +70°C (ISO/IEC 11801, EN 50173-1, ANSI/TIA/EIA 568°C)

## Logistyka

	Liczba (sztuki)	Waga (kg)	Głębokość (cm)	Szerokość (cm)	Wysokość (cm)	cm <sup>3</sup>
Zewnętrzne opakowanie zbiorcze	300	7.20	37.00	29.00	33.50	35,945.50
Opakowanie wewnętrzne	30	0.72	20.50	14.00	10.50	3,013.50
Opakowanie jednostkowe	1	0.02	8.00	2.00	10.00	160.00
Netto bez opakowania	1	0.02	8.00	2.00	10.00	160.00

## Więcej zdjęć



**Safety notes**

- Podczas instalacji należy przestrzegać wytycznych producenta okablowania.

**EU responsible person**

EU based economic operator ensuring the product complies with the required regulations.

ASSMANN Electronic GmbH

Auf dem Schüffel 3

Lüdenscheid, Germany

<https://www.assmann.com>

[info@assmann.com](mailto:info@assmann.com)