

DIGITUS® Obudowa Keystone do montażu na szynie typu top-hat, IP20

AN-25186

EAN 4016032372981



Adapter keystone na szynę DIN, obudowa IP20 na 1x moduł keystone

Moduł Keystone jest montowany w obudowie na szynie montażowej. Odległość między szyną montażową a ścianą powinna wynosić około 10 mm. W skrzynce rozdzielczej można zainstalować szeregowo do 12 modułów. Stopień ochrony IP20 jest gwarantowany tylko wtedy, gdy obudowa jest zainstalowana z pokrywami. Dostawa nie obejmuje modułu Keystone.

Szybka instalacja i wysoka funkcjonalność dla każdej szafy sterowniczej

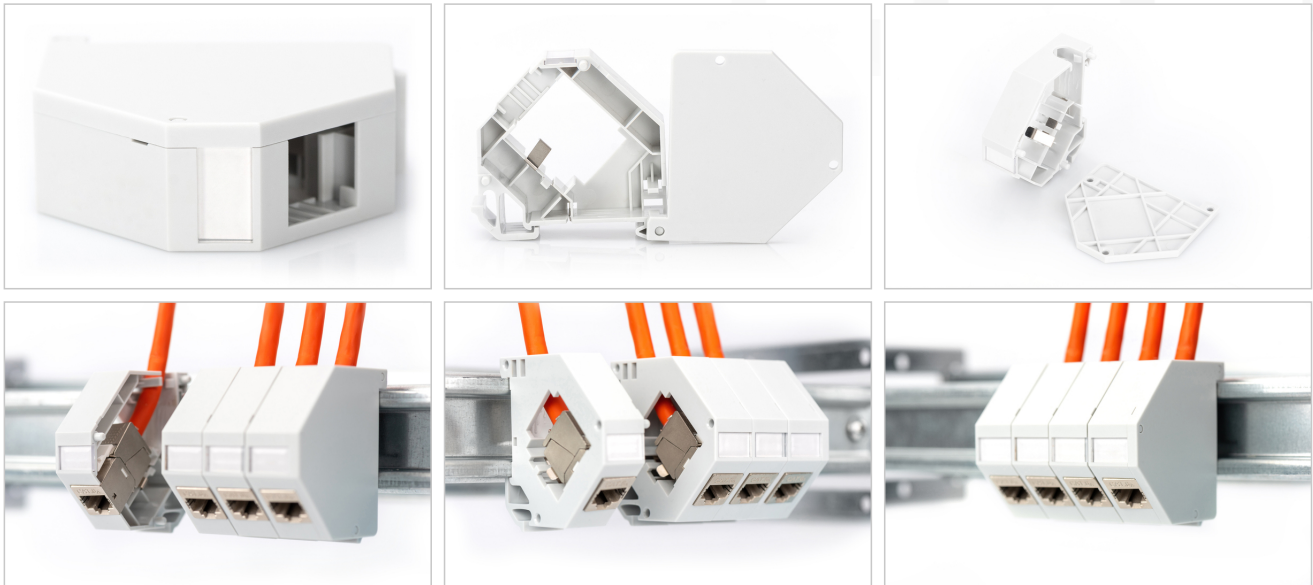
- Wersja do montażu Keystone: wylot pod kątem 45
- Obszary zastosowań: Elektryczne skrzynki rozdzielcze

- Normy: ISO/IEC 11801 3rd Ed., EN 50173-1, EIA/TIA 568-C
- Właściwości ogólne:
- Nadaje się do montażu na szynie montażowej w rozdzielnicach elektrycznych
- Zintegrowana kłapka chroniąca przed kurzem
- Zaśleпки pokryw bocznych wchodzą w zakres dostawy
- Stopień ochrony IP20
- Właściwości techniczne:
- Materiał obudowy: ABS UL-94V-0
- Właściwości fizyczne:
- Temperatura pracy: od -20°C do +70°C (ISO/IEC 11801, EN 50173-1, ANSI/TIA/EIA 568°C)

Logistyka

	Liczba (sztuki)	Waga (kg)	Głębokość (cm)	Szerokość (cm)	Wysokość (cm)	cm ³
Zewnętrzne opakowanie zbiorcze	300	8.40	50.00	37.00	28.00	51,800.00
Opakowanie wewnętrzne	1	0.03	7.00	7.00	2.00	98.00
Opakowanie jednostkowe	1	0.03	7.00	7.00	2.00	98.00
Netto bez opakowania	1	0.03	7.00	7.00	2.00	98.00

Więcej zdjęć



Safety notes

- Ochrona produktu przed wilgocią.
- Podczas instalacji produktu należy unikać ładunków elektrostatycznych.
- Podczas instalacji należy przestrzegać wytycznych producenta okablowania.

EU responsible person

EU based economic operator ensuring the product complies with the required regulations.

ASSMANN Electronic GmbH
Auf dem Schüffel 3
Lüdenscheid, Germany
<https://www.assmann.com>
info@assmann.com