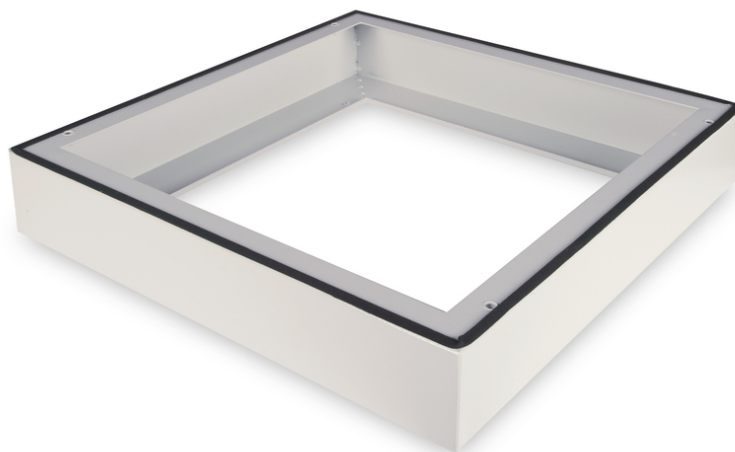


# DIGITUS® Podstawa do obudowy naściennej IP55 - 600x600 mm (szer. x głęb.)

DN-19 PLINTH-6-I-OD

EAN 4016032370512



## Plinth for IP55 outdoor wall mounting cabinet 100x600x600 mm, color grey (RAL 7035)

Podstawa do obudów naściennych 483 mm (19") IP55 zwiększa wysokość o 100 mm i zapewnia miejsce na okablowanie strukturalne. Instalacja odbywa się w prostych krokach za pomocą dołączonych śrub. Podstawa jest również wyposażona w uszczelkę w celu utrzymania stopnia ochrony IP55. Umożliwia instalację na solidnym fundamencie podłogowym.

- Prosty montaż pod szafkami
- Blacha stalowa o grubości 1,5 - 2,0 mm
- Maksymalny udźwig: 1000 kg

## Atrybuty

- Głębokość: 600 mm
- Kolor: Jasnoszary, RAL 7035
- Szerokość: 600 mm
- Dedykowany dla szaf: Seria szaf wiszących
- Rozstaw RACK (IEC 60297): 482.6 mm (19")

## Zawartość opakowania

- Materiał mocujący

## Logistyka

	Liczba (sztuki)	Waga (kg)	Głębokość (cm)	Szerokość (cm)	Wysokość (cm)	cm <sup>3</sup>
Zewnętrzne opakowanie zbiorcze	1	6.30	62.00	62.00	12.00	46,128.00
Opakowanie wewnętrzne	1	6.30	62.00	62.00	12.00	46,128.00
Opakowanie jednostkowe	1	6.30	62.00	62.00	12.00	46,128.00
Netto bez opakowania	1	6.05	62.00	62.00	12.00	46,128.00

## Safety notes

- Podczas instalacji i użytkowania akcesoriów do obudów sieciowych należy przestrzegać odpowiednich instrukcji bezpieczeństwa producenta lub systemu obudów, w którym akcesoria mają być używane.

## EU responsible person

EU based economic operator ensuring the product complies with the required regulations.

ASSMANN Electronic GmbH  
 Auf dem Schüffel 3  
 Lüdenscheid, Germany  
<https://www.assmann.com>  
[info@assmann.com](mailto:info@assmann.com)