

DIGITUS® Oświetlenie LED

DN-19 LIGHT-3

EAN 4016032361053



Zespół oświetleniowy LED do szaf z automatycznym wyłącznikiem, magnes

Lampa LED może być używana elastycznie dzięki kompaktowej konstrukcji i magnetycznemu mocowaniu. Może być używana poziomo lub pionowo w obudowie 483 mm (19") i zapewnia optymalne oświetlenie dzięki mocnym diodom LED, które oferują maksymalną jasność natychmiast, bez fazy rozgrzewania. Dwa różne tryby (regulowane za pomocą przełącznika) zapewniają wyjątkowo przyjazną dla użytkownika obsługę. Automatyczny tryb drzwi zapewnia, że oświetlenie LED obudowy jest automatycznie włączane przez zamontowany z przodu czujnik, gdy tylko otworzysz drzwi obudowy 483 mm (19") i wyłącza się ponownie, gdy tylko je zamkniesz. Alternatywnie, tryb dotykowy może być używany do ręcznego włączania i wyłączenia. W takim przypadku wystarczy raz pomachać przed czujnikiem, aby go włączyć i ponownie, aby go wyłączyć. W zestawie znajduje się zasilacz, dzięki czemu lampka LED DIGITUS® może być używana natychmiast.

Idealne źródło światła w obudowie. Może być instalowany poziomo lub pionowo za pomocą mocowania magnetycznego.

- Nominalne napięcie wejściowe: 100-240 V
- Częstotliwość wejściowa: 50/60 Hz
- Napięcie robocze: DC 12 V, 1000 mA
- Moc: 3 W
- Sterowanie: czujnik podczerwieni
- Zakres wykrywania czujnika podczerwieni: 4-5 cm

- Wtyczka zasilacza: wtyczka Euro CEE 7/16 (typ C)
- Wtyczka wejściowa LED DC: 3,5 mm; długość 1,5 mm
- Maksymalny całkowity pobór prądu: 250 mA przy 220-240 V
- Lum. Przepływ: 233 lm
- Źródło światła: 6500K LED
- Zużycie w kWh/1000 h: 0,003 kWh
- Żywotność w godzinach: 20000
- Wysokość (powyżej MSL) pamięci operacyjnej: 0-3000 m / 0-15 000 m
- Temperatura przechowywania/pracy: -25 °C do +65 °C / -20 °C do +45 °C
- Wilgotność pamięci roboczej: 0-95 % RH bez kondensacji 0-95 % RH bez kondensacji
- Aluminiowa obudowa
- Kolor: czarny plastik i szare aluminium
- Zgodność z normami CE i ROHS
- Czas do osiągnięcia 60% maksymalnej jasności: <1 sek.

Atrybuty

- Rozstaw RACK (IEC 60297): 482.6 mm (19")

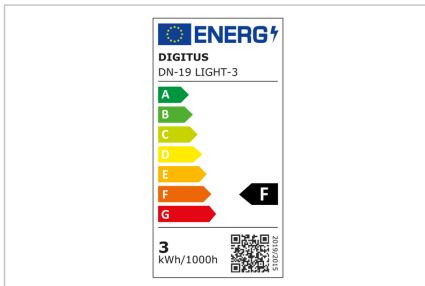
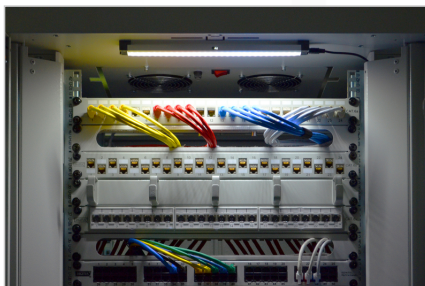
Zawartość opakowania

- Oświetlenie LED
- Zasilacz
- Pasek magnetyczny

Logistyka

	Liczba (sztuki)	Waga (kg)	Głębokość (cm)	Szerokość (cm)	Wysokość (cm)	cm ³
Zewnętrzne opakowanie zbiorcze	20	5.30	24.00	32.50	34.00	26,520.00
Opakowanie wewnętrzne	1	0.27	4.50	34.00	8.00	1,224.00
Opakowanie jednostkowe	1	0.27	4.50	34.00	8.00	1,224.00
Netto bez opakowania	1	0.21	4.50	34.00	8.00	1,224.00

Więcej zdjęć



Safety notes

- Podczas instalacji i użytkowania akcesoriów do obudów sieciowych należy przestrzegać odpowiednich instrukcji bezpieczeństwa producenta lub systemu obudów, w którym akcesoria mają być używane.

EU responsible person

EU based economic operator ensuring the product complies with the required regulations.

ASSMANN Electronic GmbH
Auf dem Schüffel 3
Lüdenscheid, Germany
<https://www.assmann.com>
info@assmann.com