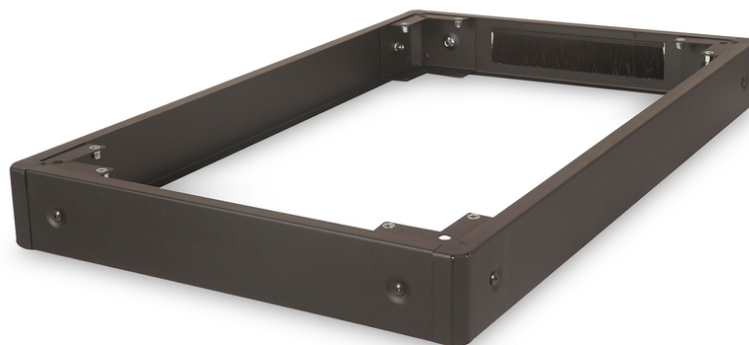


DIGITUS® Podstawa 600 x 1000 mm (WxD) dla obudów sieciowych Unique i Unique Light oraz obudów serwerowych Unique Server-N

DN-19 PLINTH-6/10-NB

EAN 4016032335078



Cokół do szaf 19" DIGITUS (szafy serwerowe) S/600G/1000 czarny (RAL 9005)

Dzięki cokółom DIGITUS® można zwiększyć prześwit szafy sieciowej lub serwerowej o 100 mm. W razie potrzeby można zamontować do dwóch cokółów jeden na drugim, aby uzyskać wysokość 200 mm. Wnętrze można wykorzystać do przechowywania nadmiaru kabli i zarządzania nimi. Dostawa odbywa się w stanie niezmontowanym, aby zoptymalizować logistykę.

Akcesoria DIGITUS® 483 mm (19") zostały opracowane z myślą o wysokich wymaganiach infrastruktury IT i są produkowane zgodnie z niemieckimi standardami jakości.

- Prosty montaż pod szafkami
- Blacha stalowa o grubości 1,5 - 2,0 mm

- Zdejmowane panele boczne
- Tylony panel z przepustem kablowym i listwą szczotkową, 300 x 60 mm
- Maksymalny udźwig: 1200 kg

Atrybuty

- Głębokość: 1000 mm
- Kolor: Jasnoszary, RAL 7035
- Szerokość: 600 mm
- Dedykowany dla szaf: Seria Unique & Unique Light Network, Unique Server-N, Seria Dynamic Basic
- Rozstaw RACK (IEC 60297): 482.6 mm (19")

Zawartość opakowania

- Materiał mocujący

Logistyka

	Liczba (sztuki)	Waga (kg)	Głębokość (cm)	Szerokość (cm)	Wysokość (cm)	cm ³
Zewnętrzne opakowanie zbiorcze	1	7.61	19.00	94.00	14.00	25,004.00
Opakowanie wewnętrzne	1	7.61	19.00	94.00	14.00	25,004.00
Opakowanie jednostkowe	1	7.61	19.00	94.00	14.00	25,004.00
Netto bez opakowania	1	6.75	19.00	94.00	14.00	25,004.00

Więcej zdjęć



Safety notes

- Podczas instalacji i użytkowania akcesoriów do obudów sieciowych należy przestrzegać odpowiednich instrukcji bezpieczeństwa producenta lub systemu obudów, w którym akcesoria mają być używane.

EU responsible person

EU based economic operator ensuring the product complies with the required regulations.

ASSMANN Electronic GmbH
Auf dem Schüffel 3
Lüdenscheid, Germany
<https://www.assmann.com>
info@assmann.com