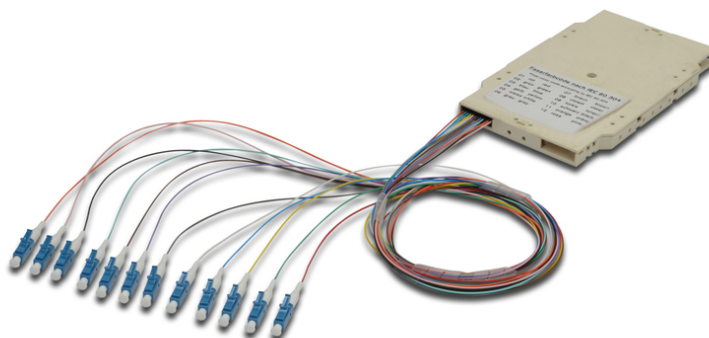


# DIGITUS® Kaseła spawów światłowodowych z 12 pigtailami, wstępnie zmontowana, LC, OM4

A-96533-02-UPC-4

EAN 4016032319368



## Tacka spawów światłowodowych z 12 kolorowymi pigtailami LC (UPC), MM OM4 50/125, 2m, LSZH

Wstępnie zmontowane kaseły spawów światłowodowych z odpowiednio zarobionymi pigtailami są odpowiednio przycięte na określoną długość i rozmieszczone zgodnie z kodem barwnym włókien IEC 60 304. Naklejka na wierzchu kaseły informuje o kodzie barwnym użytym do układania pigtaili. Każda kaseła zawiera protokół testowy dla danego zestawu pigtaili. Tym samym zagwarantowana jest najlepsza jakość oraz

wydajność sieci.

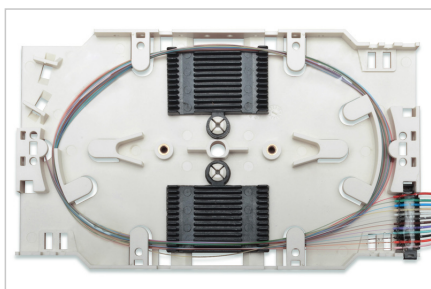
### Szybka instalacja dzięki wstępnie zamontowanym pigtailom.

- Kaseła spawów światłowodowych z 12 pigtailami; wstępnie zmontowana, Uchwyt na szybkozłączki do zaciskarki
- LC (UPC); Multimode 50/125  $\mu$  OM4
- Kolorowe pigtaile; LSOH
- Luźna tuba

## Logistyka

	Liczba (sztuki)	Waga (kg)	Głębokość (cm)	Szerokość (cm)	Wysokość (cm)	cm <sup>3</sup>
<b>Zewnętrzne opakowanie zbiorcze</b>	40	9.81	31.50	60.00	41.00	77,490.00
<b>Opakowanie wewnętrzne</b>	1	0.25	3.00	31.50	30.50	2,882.25
<b>Opakowanie jednostkowe</b>	1	0.25	29.00	29.00	1.50	1,261.50
<b>Netto bez opakowania</b>	1	0.13	29.00	29.00	1.50	1,261.50

## Więcej zdjęć



**Safety notes**

- Należy unikać bezpośredniego kontaktu ze źródłami światła: Kable światłowodowe, zwłaszcza te z aktywnymi źródłami światła, takimi jak lasery (np. w systemach komunikacji optycznej), mogą emitować niebezpieczne promieniowanie, które może uszkodzić oczy. Należy uważać, aby nigdy nie patrzeć bezpośrednio w światło światłowodu, nawet jeśli źródło światła jest niewidoczne gołym okiem.
- Podczas pracy z kablami światłowodowymi, zwłaszcza podczas testów lub pracy z laserami, należy zawsze nosić okulary ochronne w celu ochrony przed szkodliwym promieniowaniem.
- Podczas podłączania i odłączania kabla należy chwycić tylko za wtyczkę i nie ciągnąć bezpośrednio za kabel.
- Nie załamywać ani nie zgniatać: Kable światłowodowe są wrażliwe na naprężenia mechaniczne.
- Aby chronić kable przed uszkodzeniami fizycznymi, należy układać je w specjalnych kanałach lub z użyciem materiałów ochronnych
- Złącza kabli należy utrzymywać w czystości: Kable światłowodowe są wrażliwe na kurz i brud. Nawet niewielkie cząsteczki na złączach mogą poważnie pogorszyć jakość sygnału.
- Kable nie powinny być używane w środowiskach o bardzo wysokich lub bardzo niskich temperaturach. Należy zwrócić uwagę na informacje o produkcji dotyczące maksymalnej temperatury pracy kabla
- Kable należy regularnie sprawdzać pod kątem widocznych uszkodzeń, takich jak pęknięcia, zagięcia lub oznaki zużycia. Uszkodzone przewody należy natychmiast wymienić.

**EU responsible person**

EU based economic operator ensuring the product complies with the required regulations.

ASSMANN Electronic GmbH  
Auf dem Schüffel 3  
Lüdenscheid, Germany  
<https://www.assmann.com>  
[info@assmann.com](mailto:info@assmann.com)