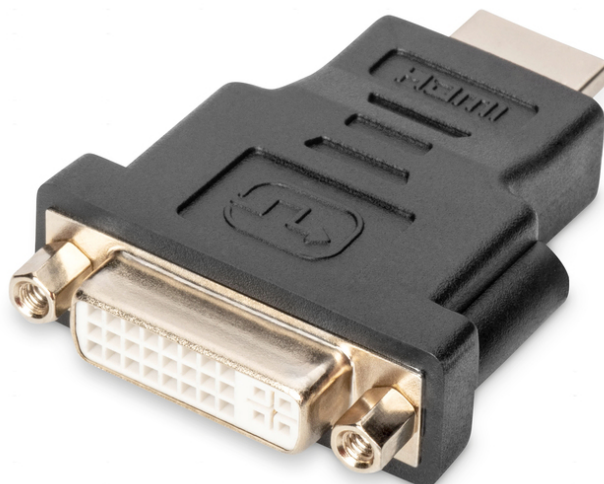


# DIGITUS® Adapter HDMI

AK-330505-000-S

EAN 4016032296195



## Adapter HDMI 1.4 High Speed 1080p60Hz FHD HDMI A/DVI-I (24+5) M/Ż czarny

Ten adapter jest odpowiedni do połączenia kabla HDMI typ A z urządzeniem lub kablami, np. ze złączem DVI-I.

### Full HD, Dual-Link (podwójny kanał)

- Obsługuje do 1080p przy 60 Hz

### Atrybuty

- Asortyment: Kable HDMI
- Filtr ferrytowy: Brak
- Kolor kabli: Czarny
- Kolor złącza: Czarny

- Maksymalna rozdzielczość: 1920 x 1200 pikseli, 60Hz
- Opakowanie: Torebka foliowa
- Powierzchnia styku: Niklowana
- Standard HDMI: HDMI Standard z Ethernetem
- Standard HDTV: Full HD
- Typ kabla: Dual-Link (podwójny kanał)
- Typ obudowy: Odlewana
- Złącze 1: Wtyk HDMI Typ A (standard)
- Złącze 2: Gniazdo DVI-I (24+5)
- Długość: 0.06 m
- AOC - Aktywny Kabel Światłowodowy: nie
- Ekranowanie: Pojedyncze ekranowanie

## Logistyka

|                                | Liczba (sztuki) | Waga (kg) | Głębokość (cm) | Szerokość (cm) | Wysokość (cm) | cm <sup>3</sup> |
|--------------------------------|-----------------|-----------|----------------|----------------|---------------|-----------------|
| Zewnętrzne opakowanie zbiorcze | 200             | 16.00     | 32.00          | 30.00          | 22.00         | 21,120.00       |
| Opakowanie wewnętrzne          | 10              | 0.80      | 16.00          | 16.00          | 4.00          | 1,024.00        |
| Opakowanie jednostkowe         | 1               | 0.08      | 11.00          | 7.00           | 1.50          | 115.50          |
| Netto bez opakowania           | 1               | 0.08      | 11.00          | 7.00           | 1.50          | 115.50          |

## Więcej zdjęć



## Safety notes

- Podczas podłączania i odłączania kabla należy chwycić tylko za wtyczkę i nie ciągnąć bezpośrednio za kabel.
- Kable nie mogą być gwałtownie zaginane lub wyginane pod kątem, ponieważ może to spowodować uszkodzenie wewnętrznych przewodów i doprowadzić do awarii.
- Upewnij się, że kable nie są poddawane obciążeniom rozciągającym, ponieważ może to spowodować uszkodzenie izolacji i żył wewnątrz kabla.
- Upewnij się, że kable nie są układane w miejscach, w których mogą zostać łatwo uszkodzone mechanicznie.
- Kable nie powinny być używane w środowiskach o bardzo wysokich lub bardzo niskich temperaturach. Należy zwrócić uwagę na informacje o produkcie dotyczące maksymalnej temperatury pracy kabla.
- Kable należy regularnie sprawdzać pod kątem widocznych uszkodzeń, takich jak pęknięcia, zagięcia lub oznaki zużycia. Uszkodzone kable należy natychmiast wymienić, aby uniknąć awarii, zwarcia, a nawet porażenia prądem.

## EU responsible person

EU based economic operator ensuring the product complies with the required regulations.

ASSMANN Electronic GmbH  
 Auf dem Schüffel 3  
 Lüdenscheid, Germany  
<https://www.assmann.com>  
[info@assmann.com](mailto:info@assmann.com)