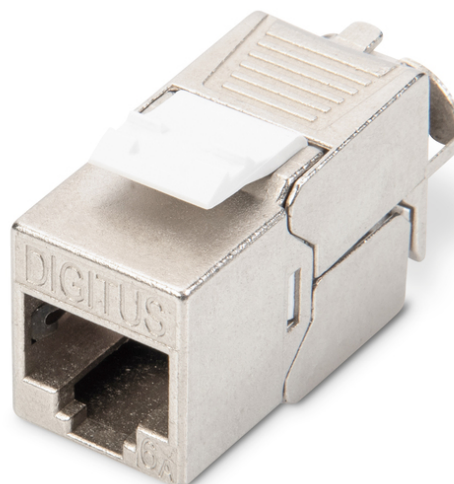


# DIGITUS® Moduł Keystone CAT 6A, ekranowany, beznarzędziowe złącze montażowe

DN-93615

EAN 4016032293767



## Moduł (gniazdo) Keystone RJ45 (8P8C) kat.6A, STP, ekranowany, beznarzędziowy, stalowy

Ekranowany zestaw modułów Keystone CAT 6A DN-93615 firmy DIGITUS® imponuje przyszłościowymi standardami i wysoką jakością dla Twojej sieci. Kompaktowa konstrukcja pozwala na szeregową instalację w panelach 1U 483 mm (19"). Beznarzędziowa instalacja odbywa się za pomocą listew LSA, oznaczonych kolorami zgodnie z EIA/TIA 568 A&B. Dzięki kompaktowej konstrukcji moduł pasuje również do zgodnych z projektem modułowych skrzynek przyłączeniowych.

### Szybka i łatwa instalacja bez specjalnych narzędzi

- Kategoria 6A 10GBase-T, 500 MHz
- ISO/IEC 11801 wydanie 3, EN 50173-1
- Zgodność z IEEE 802.3 af/at/bt - PoE, PoE+ (4PPoE w stałym łączu)
- Nadaje się do montażu w panelach rozdzielczych i skrzynkach przyłączeniowych
- Gniazdo RJ45, 8P8C
- Instalacja kabli za pomocą złączy izolacyjnych, oznaczonych kolorami zgodnie z EIA/TIA 568 A i B
- Odciążenie i mocowanie kabli za pomocą opasek kablowych
- Połączenie montażowe bez użycia narzędzi
- Kontakt z osłoną 360
- Materiał obudowy: odlew cynkowy - niklowany

- Materiał styków: brąz fosforowy
- Powłoka Styki: Nikiel, pozłacane 0,5 μ
- Siła wkładania: maks. 30 N (zgodnie z normą IEC 60603-7-51)
- Siła trzymania: 7,7 kg między gniazdem a wtyczką
- Temperatura pracy: -20 °C do +70 °C (ISO/IEC 11801, ANSI/TIA 568 C.2)
- Cykle krycia: μ 750 (ISO/IEC 11801, IEC 60603-7-51)
- Zgodnie z normami IEC 60512-5, IEC 60512-6-5
- Średnica przewodu miedzianego: AWG (26/7 - 22/1), skrętka i przewód pełny
- Przetestowano z przewodem instalacyjnym AWG 22/1
- (DIGITUS® DK-174X-A-VH-X; przewód instalacyjny AWG 22/1 Cat.7A)
- Wytrzymałość dielektryczna: 1000 VDC (styk/styk), 1500 VDC (styk/uziemiaenie)
- Beznarzędziowa instalacja przy użyciu złączy izolacyjnych LSA, oznaczonych kolorami zgodnie z normami EIA/TIA 568 A i B.
- Inteligentny menedżer kabli (z możliwością ponownego zamknięcia)
- Wymiary (wys. x szer. x gł.): 21,0 x 14,5 x 34,5 mm
- Waga: 22 g

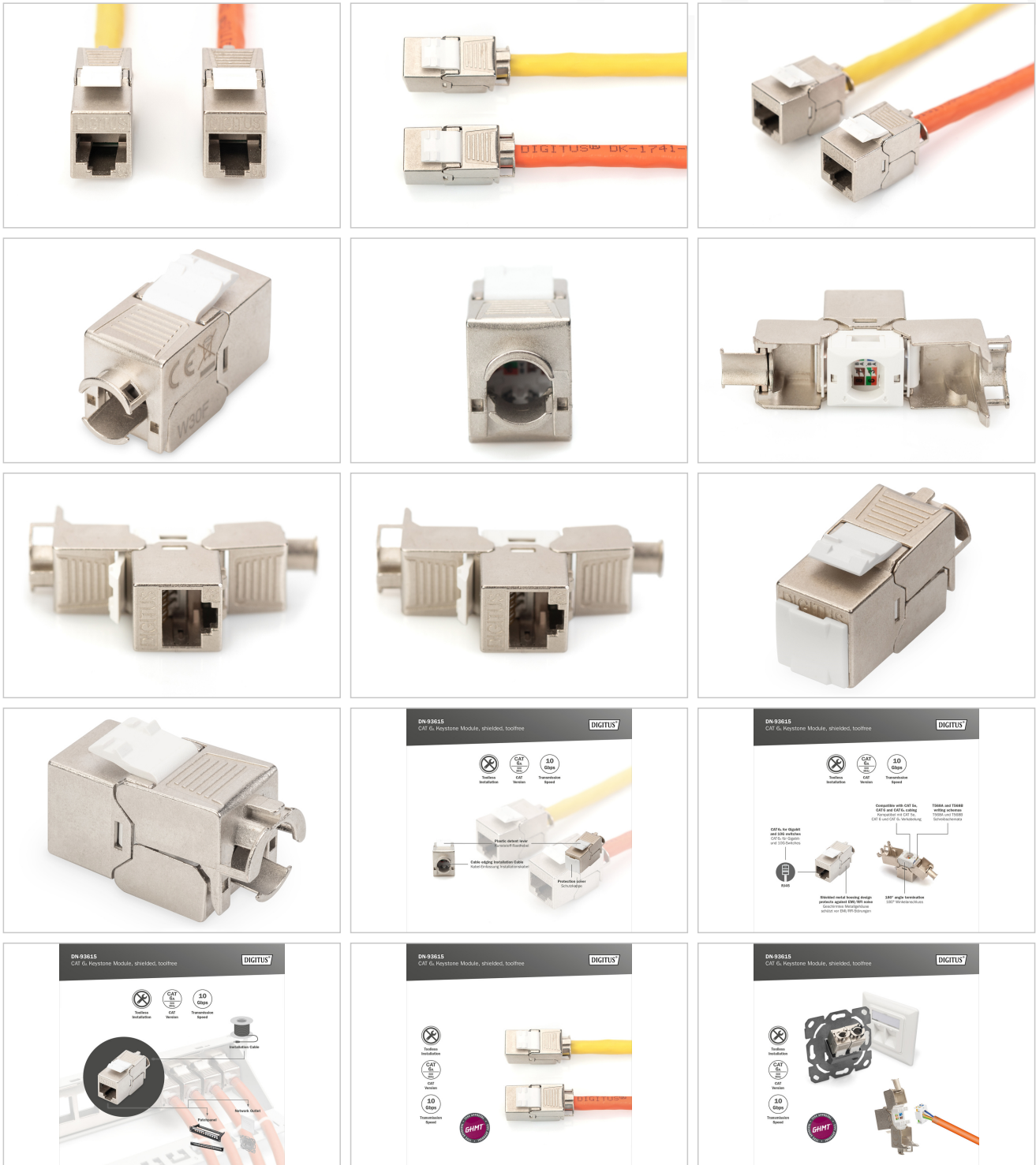
### Atrybuty

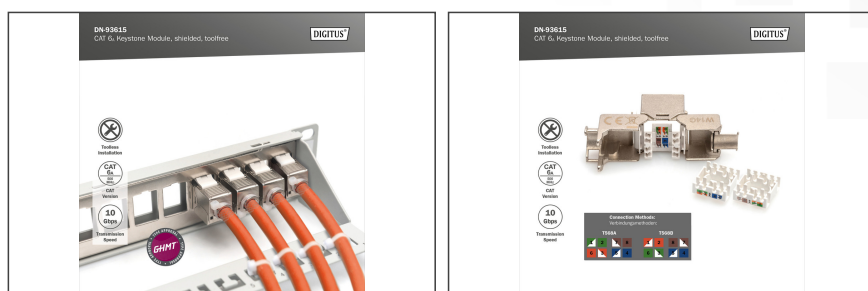
- Waga: 22 g
- Kategoria okablowania: Kat. 6A

## Logistyka

	Liczba (sztuki)	Waga (kg)	Głębokość (cm)	Szerokość (cm)	Wysokość (cm)	cm <sup>3</sup>
Zewnętrzne opakowanie zbiorcze	250	6.15	38.00	27.00	22.00	22,572.00
Opakowanie wewnętrzne	25	0.62	12.00	18.00	7.00	1,512.00
Opakowanie jednostkowe	1	0.02	3.10	1.50	2.10	9.77
Netto bez opakowania	1	0.02	3.10	1.50	2.10	9.77

Więcej zdjęć





### Safety notes

- Ochrona produktu przed wilgocią.
- Podczas instalacji produktu należy unikać ładunków elektrostatycznych.
- Podczas instalacji należy przestrzegać wytycznych producenta okablowania.

### EU responsible person

EU based economic operator ensuring the product complies with the required regulations.

ASSMANN Electronic GmbH  
Auf dem Schüffel 3  
Lüdenscheid, Germany  
<https://www.assmann.com>  
[info@assmann.com](mailto:info@assmann.com)