

DIGITUS® Kabel adapterowy DisplayPort

AK-340403-001-S

EAN 4016032289289



Kabel DP/DSUB15 M/Ż z zatrzaskiem czarny 0,15m DisplayPort 1080p 60Hz FHD

Ten kabel nadaje się idealnie na przykład do podłączenia notebooka lub komputera ze złączem DP do monitora VGA, rzutnika komputerowego, monitora LCD/TFT poprzez kabel VGA.

Zapewnia mniejsze obciążenie złącza.

- Obsługuje do 1080p przy 60 Hz
- Obsługuje rozdzielczości monitorów do 1920 x 1200p
- Obsługiwane tryby transmisji: RBR, HBR, HBR2
- Maksymalna przepustowość: 21,6 Gbps
- Wersja HBR/tryb transferu: HBR2 (5,40 Gbit/s per lane)
- Wersja HDCP: HDCP 1.3

Atrybuty

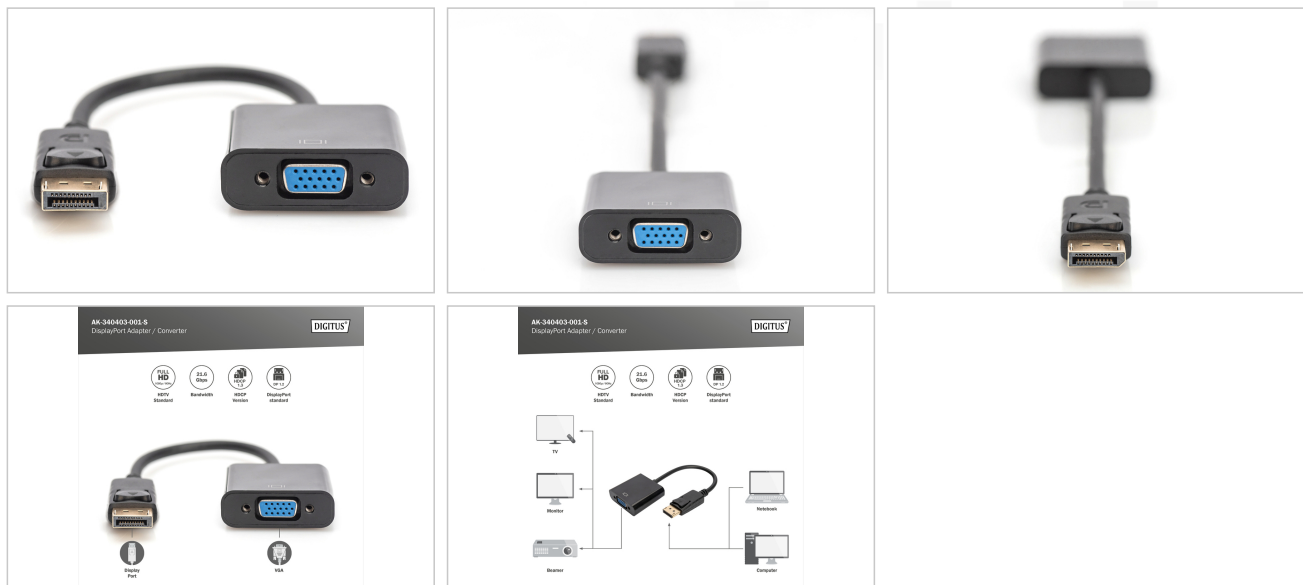
- Asortyment: Kable DisplayPort

- AWG: 28
- Blokada: Zatrzask
- Filtr ferrytowy: Brak
- Kolor kabli: Czarny
- Kolor złącza: Czarny
- Opakowanie: Torebka foliowa
- Powierzchnia styku: Niklowana
- Rodzaj przewodnika: CU
- Standard DisplayPort : DisplayPort 1.2
- Standard HDTV: Ultra HD 4K
- Typ obudowy: Odlewana
- Złącze 1: Wtyk DisplayPort
- Złącze 2: Gniazdo VGA D-Sub DE-15 (15-pinów)
- Długość: 0.15 m
- AOC - Aktywny Kabel Światłowodowy: nie
- Ekranowanie: Podwójne ekranowanie

Logistyka

	Liczba (sztuki)	Waga (kg)	Głębokość (cm)	Szerokość (cm)	Wysokość (cm)	cm ³
Zewnętrzne opakowanie zbiorcze	200	8.00	38.10	30.20	31.10	35,784.30
Opakowanie wewnętrzne	10	0.40	40.60	40.60	8.10	13,351.70
Opakowanie jednostkowe	1	0.04	20.00	15.00	1.62	486.00
Netto bez opakowania	1	0.03	20.00	15.00	1.62	486.00

Więcej zdjęć



Safety notes

- Podczas podłączania i odłączania kabla należy chwycić tylko za wtyczkę i nie ciągnąć bezpośrednio za kabel.
- Kable nie mogą być gwałtownie zagięte lub wyginane pod kątem, ponieważ może to spowodować uszkodzenie wewnętrznych przewodów i doprowadzić do awarii.
- Upewnij się, że kable nie są poddawane obciążeniom rozciągającym, ponieważ może to spowodować uszkodzenie izolacji i żył wewnątrz kabla.
- Upewnij się, że kable nie są układane w miejscach, w których mogą zostać łatwo uszkodzone mechanicznie.
- Kable nie powinny być używane w środowiskach o bardzo wysokich lub bardzo niskich temperaturach. Należy zwrócić uwagę na informacje o produkcie dotyczące maksymalnej temperatury pracy kabla.
- Kable należy regularnie sprawdzać pod kątem widocznych uszkodzeń, takich jak pęknięcia, zagięcia lub oznaki zużycia. Uszkodzone kable należy natychmiast wymienić, aby uniknąć awarii, zwarcia, a nawet porażenia prądem.

EU responsible person

EU based economic operator ensuring the product complies with the required regulations.

ASSMANN Electronic GmbH
 Auf dem Schüffel 3
 Lüdenscheid, Germany
<https://www.assmann.com>
info@assmann.com