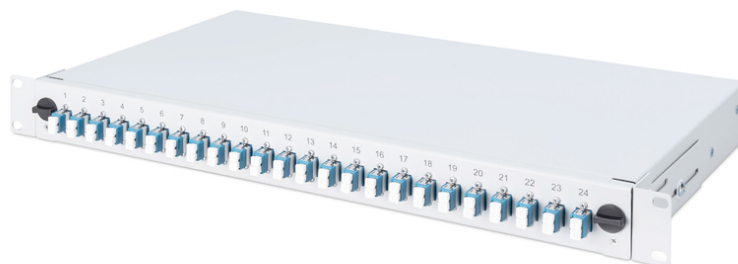


# DIGITUS® Panel krosowy FO z wyposażeniem 19" 1U, 24x LC dx, OS2, pigtaile, adaptery, tacki, wysuwany, szary

DN-96332/9

EAN 4016032278481



## Panel krosowy FO z wyposażeniem 19" 1U, 24x LC dx, OS2, pigtaile, adaptery, tacki, wysuwany, szary

Wstępnie zmontowany panel krosowy Digitus jest gotowy do montażu obudową ochronną przeznaczoną do bezpiecznego i zorganizowanego zarządzania punktami spawów światłowodowych. Oferowany panel światłowodowy jest wyposażony we wstępnie zainstalowane komponenty i dlatego jest idealny do szybkiego i wydajnego stosowania w sieciach światłowodowych. Wstępny montaż eliminuje potrzebę ręcznej instalacji komponentów, co znacznie skraca czas instalacji. Komponenty są skonfigurowane zgodnie ze standardami branżowymi i zapewniają spójność i niezawodność w różnych instalacjach sieciowych. Panel oferuje zatem połączenie wygody, wydajności i trwałości, co czyni go idealnym rozwiązaniem dla nowoczesnych sieci światłowodowych.

**Wstępnie wyposażony panel krosowy umożliwia szybką instalację, skraca czas konfiguracji i zapewnia wysoką niezawodność, jednocześnie chroniąc spawy światłowodowe i minimalizując straty sygnału.**

- Wstępnie zmontowany, z odsłoniętymi pigtailami światłowodowymi i włożony do kasety (kaset) spawów

- Złącza: 24 x LC DX
- Typ włókna: SM OS2
- Kolorowe pigtaile
- Adaptory z tulejkami ceramicznymi
- Adaptory w obudowie z tworzywa sztucznego
- Obudowa z blachy stalowej o grubości 1,0 mm, lakierowana
- Wysokość: 1U
- Szerokość 483 mm (19")
- Głębokość 240 mm
- Wysuwana skrzynka przyłączeniowa
- Dławnica kablowa M20/M25, kasecja, pokrywa kasety są zawarte w zakresie dostawy.

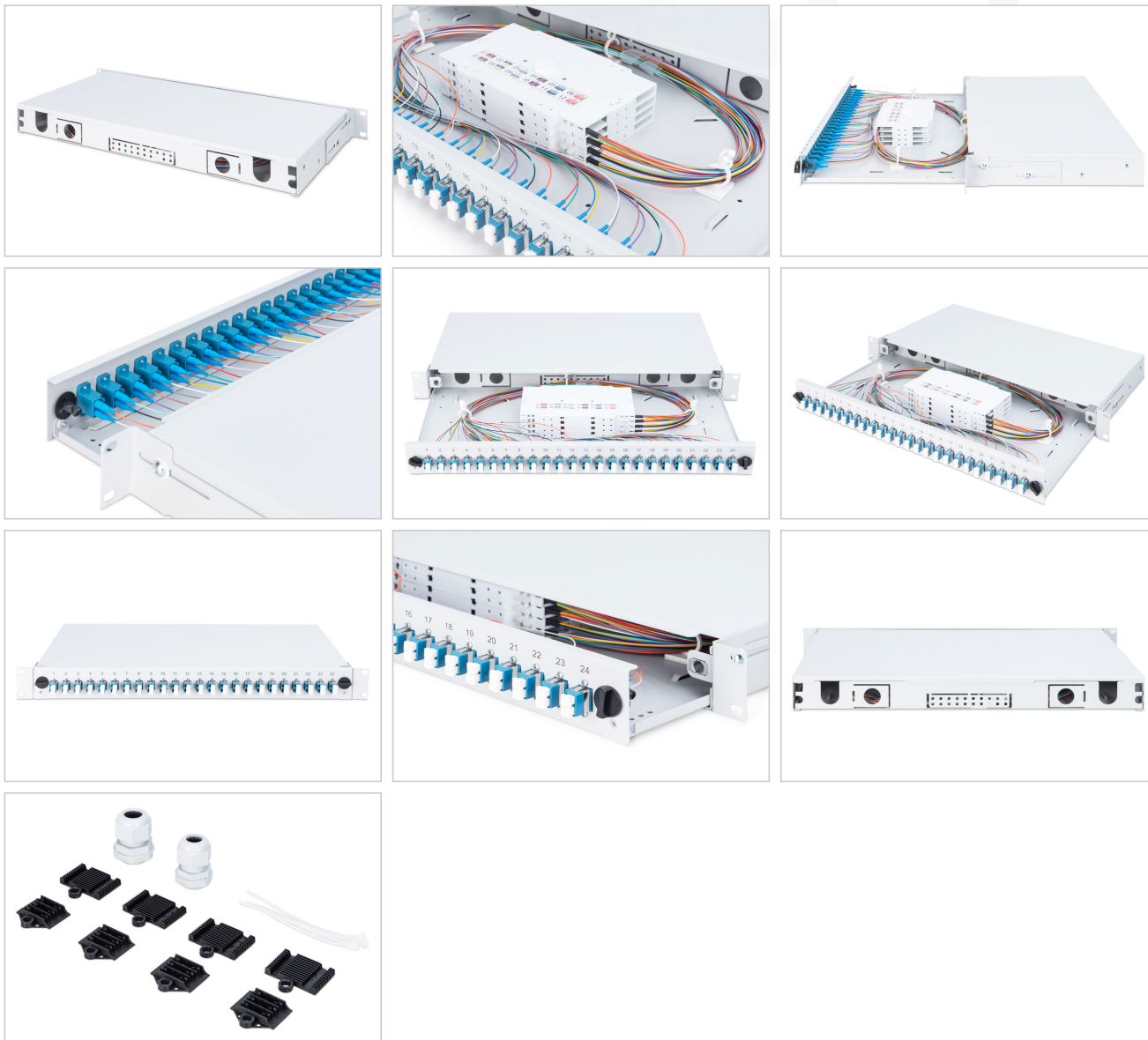
### Atrybuty

- Klasa włókna: OS2
- Kolor: Jasnoszary, RAL 7035
- Liczba włókien: 48
- Rodzaj: Wysuwany
- Typ złącza: LC / UPC / duplex
- Wyposażenie: Kasecja spawów

### Logistyka

	Liczba (sztuki)	Waga (kg)	Głębokość (cm)	Szerokość (cm)	Wysokość (cm)	cm <sup>3</sup>
<b>Zewnętrzne opakowanie zbiorcze</b>	5	18.30	53.50	33.00	20.00	35,310.00
<b>Opakowanie wewnętrzne</b>	1	3.66	31.50	51.50	5.50	8,922.38
<b>Opakowanie jednostkowe</b>	1	3.66	31.50	51.50	5.50	8,922.38
<b>Netto bez opakowania</b>	1	2.80	31.50	51.50	5.50	8,922.38

## Więcej zdjęć



## Safety notes

- Należy unikać bezpośredniego kontaktu ze źródłami światła: Kable światłowodowe, zwłaszcza te z aktywnymi źródłami światła, takimi jak lasery (np. w systemach komunikacji optycznej), mogą emitować niebezpieczne promieniowanie, które może uszkodzić oczy. Należy uważać, aby nigdy nie patrzeć bezpośrednio w światło światłowodu, nawet jeśli źródło światła jest niewidoczne gołym okiem.
- Podczas pracy z kablami światłowodowymi, zwłaszcza podczas testów lub pracy z laserami, należy zawsze nosić okulary ochronne w celu ochrony przed szkodliwym promieniowaniem.
- Podczas podłączania i odłączania kabla należy chwycić tylko za wtyczkę i nie ciągnąć bezpośrednio za kabel.
- Nie załamywać ani nie zgniatać: Kable światłowodowe są wrażliwe na naprężenia mechaniczne.
- Aby chronić kable przed uszkodzeniami fizycznymi, należy układać je w specjalnych kanałach lub z użyciem materiałów ochronnych
- Złącza kabli należy utrzymywać w czystości: Kable światłowodowe są wrażliwe na kurz i brud. Nawet niewielkie cząsteczki na złączach mogą poważnie pogorszyć jakość sygnału.
- Kable nie powinny być używane w środowiskach o bardzo wysokich lub bardzo niskich temperaturach. Należy zwrócić uwagę na informacje o produkcie dotyczące maksymalnej temperatury pracy kabla
- Kable należy regularnie sprawdzać pod kątem widocznych uszkodzeń, takich jak pęknięcia, zagięcia lub oznaki zużycia. Uszkodzone przewody należy natychmiast wymienić.

**EU responsible person**

EU based economic operator ensuring the product complies with the required regulations.

ASSMANN Electronic GmbH  
Auf dem Schüffel 3  
Lüdenscheid, Germany  
<https://www.assmann.com>  
[info@assmann.com](mailto:info@assmann.com)