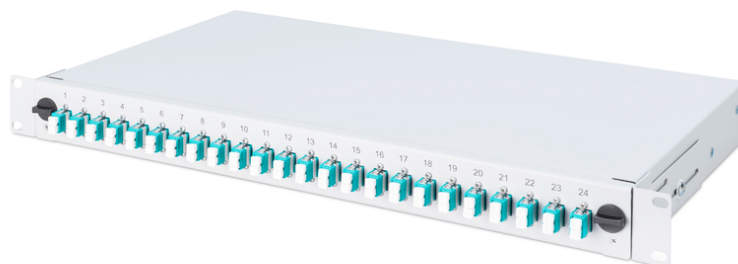


DIGITUS® Panel krosowy FO z wyposażeniem 19" 1U, 24x LC dx, OM3, pigtaile, adaptery, tacki, wysuwany, szary

DN-96332/3

EAN 4016032278474



Panel krosowy FO z wyposażeniem 19" 1U, 24x LC dx, OM3, pigtaile, adaptery, tacki, wysuwany, szary

Wstępnie zmontowany panel krosowy Digitus jest gotowy do montażu obudową ochronną przeznaczoną do bezpiecznego i zorganizowanego zarządzania punktami spawów światłowodowych. Oferowany panel światłowodowy jest wyposażony we wstępnie zainstalowane komponenty i dlatego jest idealny do szybkiego i wydajnego stosowania w sieciach światłowodowych. Wstępny montaż eliminuje potrzebę ręcznej instalacji komponentów, co znacznie skraca czas instalacji. Komponenty są skonfigurowane zgodnie ze standardami branżowymi i zapewniają spójność i niezawodność w różnych instalacjach sieciowych. Panel oferuje zatem połączenie wygody, wydajności i trwałości, co czyni go idealnym rozwiązaniem dla nowoczesnych sieci światłowodowych.

Wstępnie wyposażony panel krosowy umożliwia szybką instalację, skraca czas konfiguracji i zapewnia wysoką niezawodność, jednocześnie chroniąc spawy światłowodowe i minimalizując straty sygnału.

- Wstępnie zmontowany, z odsłoniętymi pigtailami światłowodowymi i włożony do kasety (kaset) spawów

- Złącza: 24 x LC DX
- Typ włókna: MM OM3
- Kolorowe pigtaile
- Adaptory z tulejkami ceramicznymi
- Adaptory w obudowie z tworzywa sztucznego
- Obudowa z blachy stalowej o grubości 1,0 mm, lakierowana
- Wysokość: 1U
- Szerokość 483 mm (19")
- Głębokość 240 mm
- Wysuwana skrzynka przyłączeniowa
- Dławnica kablowa M20/M25, kasecja, pokrywa kasety są zawarte w zakresie dostawy.

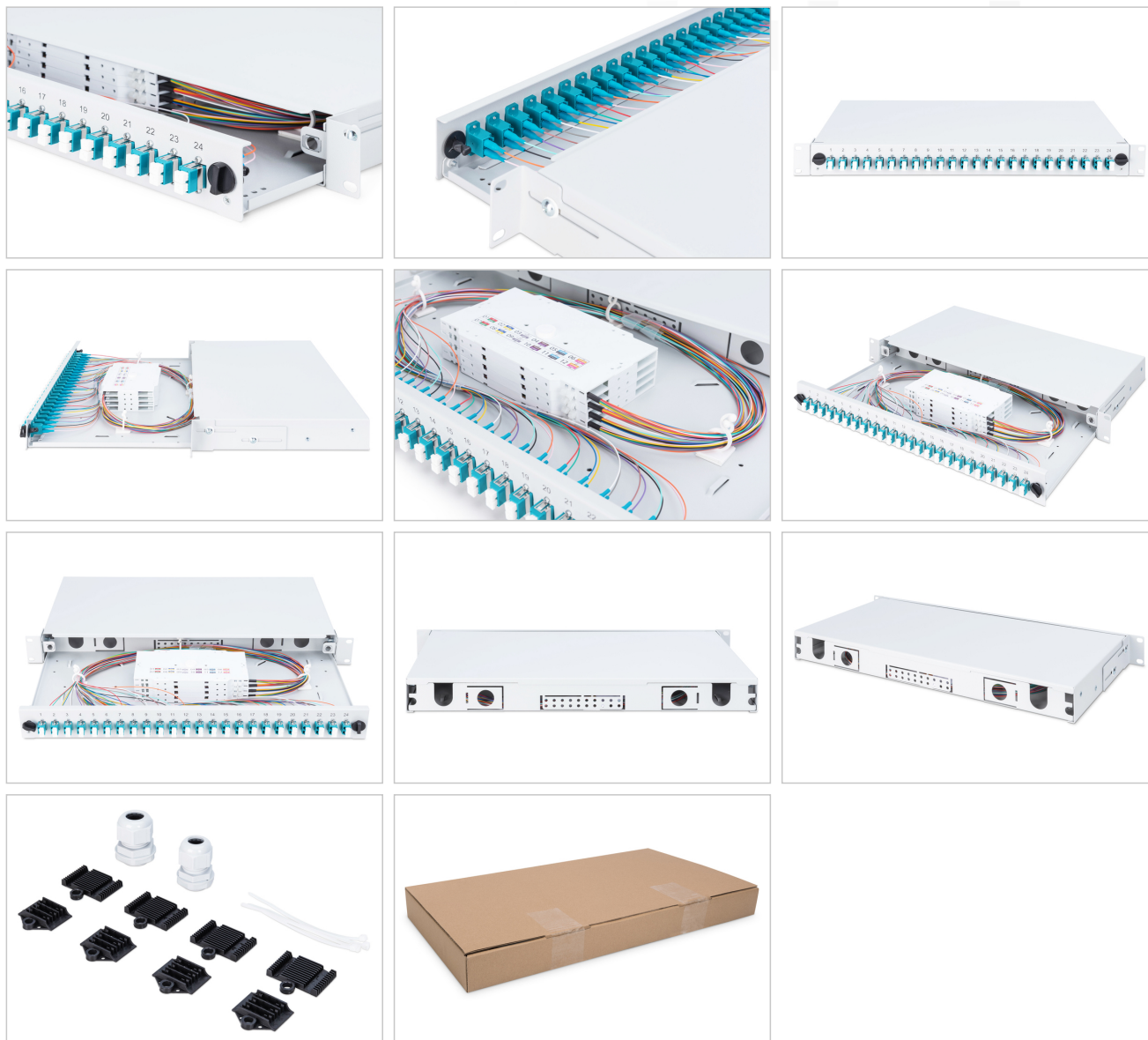
Atrybuty

- Klasa włókna: OM3
- Kolor: Jasnoszary, RAL 7035
- Liczba włókien: 48
- Rodzaj: Wysuwany
- Typ złącza: LC / UPC / duplex
- Wyposażenie: Kasecja spawów

Logistyka

	Liczba (sztuki)	Waga (kg)	Głębokość (cm)	Szerokość (cm)	Wysokość (cm)	cm ³
Zewnętrzne opakowanie zbiorcze	5	13.80	28.00	29.00	52.00	42,224.00
Opakowanie wewnętrzne	1	2.76	28.50	50.50	5.00	7,196.25
Opakowanie jednostkowe	1	2.76	28.50	50.50	5.00	7,196.25
Netto bez opakowania	1	2.59	28.50	50.50	5.00	7,196.25

Więcej zdjęć



Safety notes

- Należy unikać bezpośredniego kontaktu ze źródłami światła: Kable światłowodowe, zwłaszcza te z aktywnymi źródłami światła, takimi jak lasery (np. w systemach komunikacji optycznej), mogą emitować niebezpieczne promieniowanie, które może uszkodzić oczy. Należy uważać, aby nigdy nie patrzeć bezpośrednio w światło światłowodu, nawet jeśli źródło światła jest niewidoczne gołym okiem.
- Podczas pracy z kablami światłowodowymi, zwłaszcza podczas testów lub pracy z laserami, należy zawsze nosić okulary ochronne w celu ochrony przed szkodliwym promieniowaniem.
- Podczas podłączania i odłączania kabla należy chwycić tylko za wtyczkę i nie ciągnąć bezpośrednio za kabel.
- Nie załamywać ani nie zgniatać: Kable światłowodowe są wrażliwe na naprężenia mechaniczne.
- Aby chronić kable przed uszkodzeniami fizycznymi, należy układać je w specjalnych kanałach lub z użyciem materiałów ochronnych
- Złącza kabli należy utrzymywać w czystości: Kable światłowodowe są wrażliwe na kurz i brud. Nawet niewielkie cząsteczki na złączach mogą poważnie pogorszyć jakość sygnału.
- Kable nie powinny być używane w środowiskach o bardzo wysokich lub bardzo niskich temperaturach. Należy zwrócić uwagę na informacje o produkcie dotyczące maksymalnej temperatury pracy kabla
- Kable należy regularnie sprawdzać pod kątem widocznych uszkodzeń, takich jak pęknięcia, zagięcia lub oznaki zużycia. Uszkodzone przewody należy natychmiast wymienić.

EU responsible person

EU based economic operator ensuring the product complies with the required regulations.

ASSMANN Electronic GmbH
Auf dem Schüffel 3
Lüdenscheid, Germany
<https://www.assmann.com>
info@assmann.com