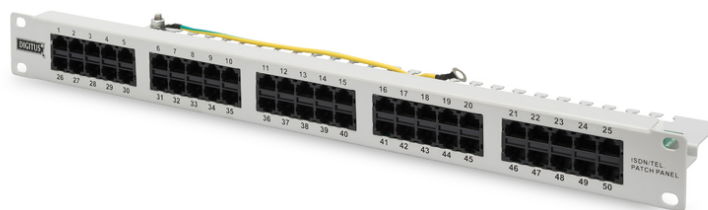


DIGITUS® Panel krosowy (patch panel) ISDN 19" 50x RJ45 (8P4C), LSA poziom, kat.3, nieekranowany, 1U, szary

DN-91350-1

EAN 4016032269021



Panel krosowy ISDN 19" 50x RJ45 (8P4C), LSA poziom, kat.3, nieekranowany, 1U, szary

Panele krosowe ISDN firmy DIGITUS® są dostępne w wersji 25- lub 50-portowej. Dzięki wykonaniu z galwanizowanej, walcowanej na zimno blachy stalowej o grubości 1,5 mm nadają się idealnie do montażu w szafach 19".

Najlepsza wydajność i jakość połączenia dla Twojej sieci.

- Właściwości transmisji: Kategoria 3
- Zakres zastosowania: Do 16 MHz, 10Base-T
- Normy: ISO/IEC 11801 2. edycja, EN 50173-1, EIA/TIA 568-C
- Właściwości ogólne:
- Przeznaczony do montażu w szafach 483 mm (19")
- Gniazda RJ45, 8P8C
- Instalacja kablowa poprzez listwy LSA z kodem barwnym zgodnie z EIA/TIA 568 A & B
- Zamocowanie kabli za pomocą opaski kablowej
- Centralne złącze uziemienia
- Właściwości mechaniczne:
- Materiał korpusu: 1,5 mm Galwanizowana, walcowana na zimno stal wg. EN1.4301, UNS S30400, AISI 304 i LMSAD110
- Materiał gniazda RJ45: ABS UL 94V-0
- Zestyk gniazda RJ45: niklowany fosforobrz, zestyk połączony 0,6

- Zacisk nożowy LSA: Krone LSA+, UL 94V-0, cynkowany fosforobrz
- Druć uziemiający: 18 AWG, 40 cm
- Płytki obwodu drukowanego: FR4, UL 94V-0
- Właściwości fizyczne:
- Siła wtyku: 30 N maks. (IEC 60603-7-5)
- Obciążenie rozciągające: 7,7 kg pomiędzy gniazdem a wtyczką
- Temperatura pracy: -20°C do +70°C (ISO/IEC 11801, EN 50173-1, ANSI/TIA/EIA 568 C)
- Cykl wtykowy gniazda: > 750 zgodnie z ISO/IEC 11801, IEC 60603-7-5
- Zacisk: > 200 zgodnie z ISO/IEC 11801, IEC 60603-7-5
- Rozmiar żył: 22-26 AWG przewód pełny i ze skrętką
- Obciążalność prądowa: 1A przy 50 °C
- Rezystancja izolacji: > 500 megaoma
- Rezystancja stykowa: > 2,5 megaoma
- Odporność napięciowa: 1000 V DC (zestyk/zestyk), 1500 V DC (zestyk/masa)
- Kolor: Szary (RAL 7035)

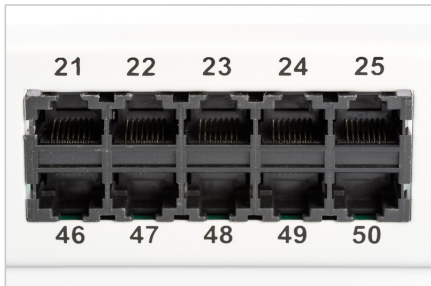
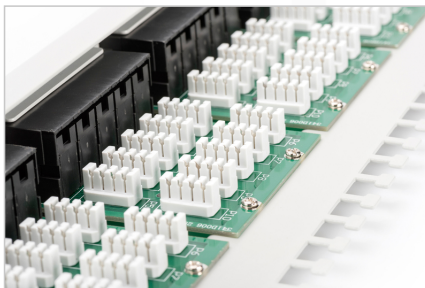
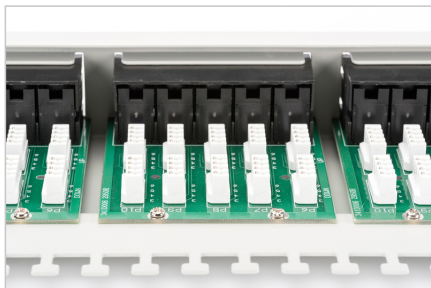
Atrybuty

- Kolor: Jasnoszary, RAL 7035
- Porty: 50
- Wysokość [U]: 1
- Kategoria okablowania: Kat. 3

Logistyka

	Liczba (sztuki)	Waga (kg)	Głębokość (cm)	Szerokość (cm)	Wysokość (cm)	cm ³
Zewnętrzne opakowanie zbiorcze	10	12.00	53.50	32.00	28.00	47,936.00
Opakowanie wewnętrzne	1	1.20	5.00	51.40	14.70	3,777.90
Opakowanie jednostkowe	1	1.20	5.00	51.40	14.70	3,777.90
Netto bez opakowania	1	1.10	5.00	51.40	14.70	3,777.90

Więcej zdjęć



Safety notes

- Ochrona produktu przed wilgocią.
- Podczas instalacji produktu należy unikać ładunków elektrostatycznych.
- Podczas instalacji należy przestrzegać wytycznych producenta okablowania.

EU responsible person

EU based economic operator ensuring the product complies with the required regulations.

ASSMANN Electronic GmbH
Auf dem Schüffel 3
Lüdenscheid, Germany
<https://www.assmann.com>
info@assmann.com