

DIGITUS® Zaciskarka do złącz wtykowych „Hirose” TM 11, TM 21 & TM31 RJ 45

DN-94008

EAN 4016032261728



Zaciskarka do złącz HIROSE

Modular Crimping Tool, for Hirose plugs only, TM11, TM21, TM31

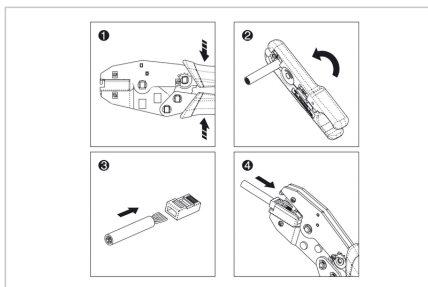
- Zakres zastosowania: Do zaciskania wtyczek modułowych i koncentrycznych oraz do ściągania izolacji i przecinania kabli
- Właściwości ogólne:

- Średnica przewodu wewnętrznego/zewnętrznego: 0,3–0,7 mm/5–15 mm
- Szybka i prosta obsługa
- Ergonomiczny uchwyt
- Trwała konstrukcja z metalu
- Z funkcją obcinania kabli oraz ściągania izolacji

Logistyka

	Liczba (sztuki)	Waga (kg)	Głębokość (cm)	Szerokość (cm)	Wysokość (cm)	cm ³
Zewnętrzne opakowanie zbiorcze	30	16.50	31.50	27.50	37.50	32,484.40
Opakowanie wewnętrzne	5	2.75	30.50	12.50	13.00	4,956.25
Opakowanie jednostkowe	1	0.55	29.00	12.00	2.50	870.00
Netto bez opakowania	1	0.53	29.00	12.00	2.50	870.00

Więcej zdjęć



Safety notes

- Należy unikać używania urządzeń do testowania sieci w wilgotnym lub mokrym otoczeniu, ponieważ może to prowadzić do zwarcia lub porażenia prądem.

- Urządzenia należy używać wyłącznie w określonych zakresach temperatur roboczych i unikać skrajnej wilgotności.
- Nigdy nie podłączaj testera do nieautoryzowanych źródeł lub zbyt wysokich napięć. Przeciążenie może uszkodzić urządzenie lub doprowadzić do niebezpiecznych sytuacji.
- Przed każdym użyciem należy sprawdzić odpowiednie narzędzia pod kątem widocznych usterek.
- Uszkodzone narzędzia ręczne należy natychmiast wycofać z użytku i w razie potrzeby profesjonalnie naprawić lub wymienić.
- Czyść narzędzia po użyciu.
- Bezpieczne i zorganizowane przechowywanie.

EU responsible person

EU based economic operator ensuring the product complies with the required regulations.

ASSMANN Electronic GmbH
Auf dem Schüffel 3
Lüdenscheid, Germany
<https://www.assmann.com>
info@assmann.com