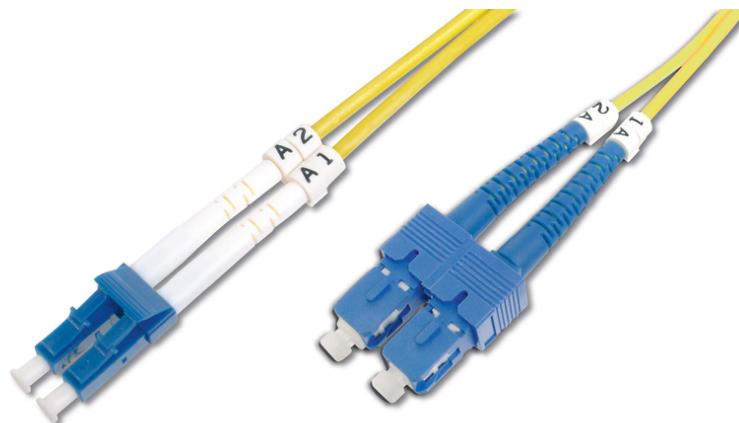


# DIGITUS® Światłowodowy kabel krosowy jednomodowy, LC / SC

DK-2932-03

EAN 4016032249658



**Kabel krosowy (patch cord) światłowodowy LC/SC, dplx, SM 9/125, OS2, LSOH, 3m, żółty**

Kabel światłowodowy, dupleks, LC do SC, SM OS2 09/125 μ, 3 m

**Najlepsza wydajność i jakość połączenia dla Twojej sieci.**

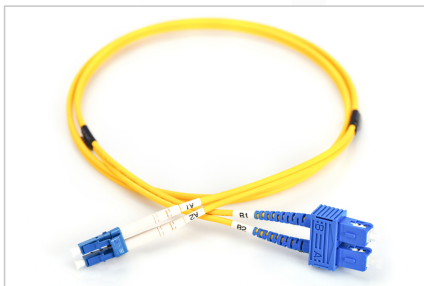
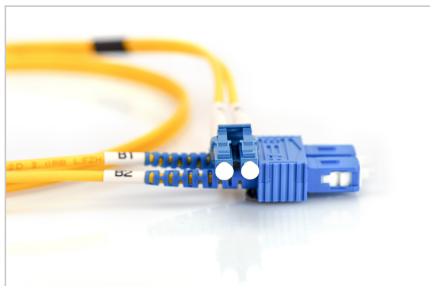
- Kabel Duplex
- LSOH
- Wtyczka z tulejką ceramiczną
- Średnica kabla 2 mm
- Pakowane pojedynczo z protokołem pomiarów

**Atrybuty**

- Asortyment: Kable krosowe światłowodowe
- Klasa włókna: OS2
- Kolor kabla: Żółty
- Opakowanie: Torebka foliowa DIGITUS
- Osłona: Jednokolorowa
- Średnica kabla: 2 mm
- Średnica włókna: 9/125μm
- Typ kabla: I-VH 2E9/125μ
- Typ włókna: Jednomodowe
- Złącze 1: LC
- Złącze 2: SC
- Długość: 3 m

## Logistyka

	Liczba (sztuki)	Waga (kg)	Głębokość (cm)	Szerokość (cm)	Wysokość (cm)	cm <sup>3</sup>
<b>Zewnętrzne opakowanie zbiorcze</b>	120	8.85	41.00	41.00	28.00	47,068.00
<b>Opakowanie wewnętrzne</b>	15	1.11	19.00	19.00	12.00	4,332.00
<b>Opakowanie jednostkowe</b>	1	0.07	17.00	17.00	1.00	289.00
<b>Netto bez opakowania</b>	1	0.07	17.00	17.00	1.00	289.00

**Więcej zdjęć**


Part No.	DK-2932-03			
Lenght	3 m			
Cable Type	Duplex SM 9/125		OS2 LSZH	
	END A		END B	
Connector Type	LC		SC	
Insertion Loss (dB)	0.17	0.17	0.10	0.21
Return Loss (dB)	53.7	54.7	53.1	54.3
Q.C.	PASS			

**Safety notes**

- Należy unikać bezpośredniego kontaktu ze źródłami światła: Kable światłowodowe, zwłaszcza te z aktywnymi źródłami światła, takimi jak lasery (np. w systemach komunikacji optycznej), mogą emitować niebezpieczne promieniowanie, które może uszkodzić oczy. Należy uważać, aby nigdy nie patrzeć bezpośrednio w światło światłowodu, nawet jeśli źródło światła jest niewidoczne gołym okiem.
- Podczas pracy z kablami światłowodowymi, zwłaszcza podczas testów lub pracy z laserami, należy zawsze nosić okulary ochronne w celu ochrony przed szkodliwym promieniowaniem.
- Podczas podłączania i odłączania kabla należy chwytać tylko za wtyczkę i nie ciągnąć bezpośrednio za kabel.
- Nie załamywać ani nie zgniatać: Kable światłowodowe są wrażliwe na naprężenia mechaniczne.
- Aby chronić kable przed uszkodzeniami fizycznymi, należy układać je w specjalnych kanałach lub z użyciem materiałów ochronnych
- Złącza kabli należy utrzymywać w czystości: Kable światłowodowe są wrażliwe na kurz i brud. Nawet niewielkie cząsteczki na złączach mogą poważnie pogorszyć jakość sygnału.
- Kable nie powinny być używane w środowiskach o bardzo wysokich lub bardzo niskich temperaturach. Należy zwrócić uwagę na informacje o produkcie dotyczące maksymalnej temperatury pracy kabla
- Kable należy regularnie sprawdzać pod kątem widocznych uszkodzeń, takich jak pęknięcia, zagięcia lub oznaki zużycia. Uszkodzone przewody należy natychmiast wymienić.

**EU responsible person**

EU based economic operator ensuring the product complies with the required regulations.

ASSMANN Electronic GmbH  
 Auf dem Schüffel 3  
 Lüdenscheid, Germany  
<https://www.assmann.com>  
[info@assmann.com](mailto:info@assmann.com)