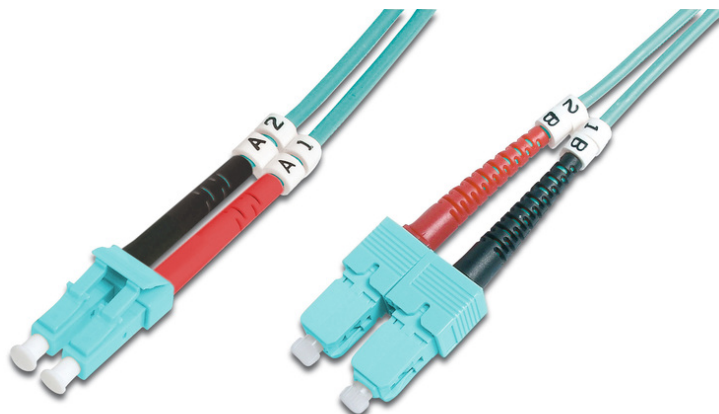


# DIGITUS® Światłowodowy kabel krosowy Multimode OM 3, LC / SC

DK-2532-10/3

EAN 4016032249627



**Kabel krosowy (patch cord) światłowodowy LC/SC, dplx, MM 50/125, OM3, LSOH, 10m, turkusowy**

Kabel światłowodowy, dupleks, LC do SC, MM OM3 50/125 μ, 10 m

**Najlepsza wydajność i jakość połączenia dla Twojej sieci.**

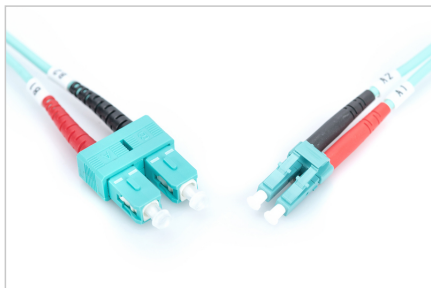
- Kabel Duplex
- LSOH
- Wtyczka z tulejką ceramiczną
- Średnica kabla 2 mm
- Pakowane pojedynczo z protokołem pomiarów

#### Atrybuty

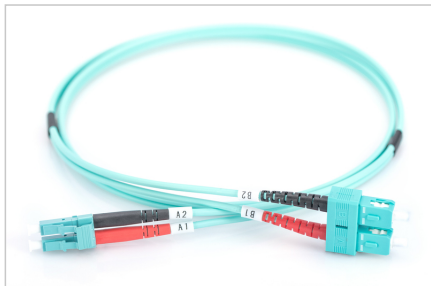
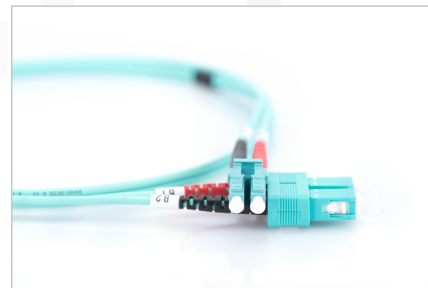
- Asortyment: Kable krosowe światłowodowe
- Klasa włókna: OM3
- Kolor kabla: Turkusowy
- Opakowanie: Torebka foliowa DIGITUS
- Ostona: Dwukolorowa
- Średnica kabla: 2 mm
- Średnica włókna: 50/125μm
- Typ kabla: I-VH 2G50/125μ
- Typ włókna: Wielomodowe
- Złącze 1: LC
- Złącze 2: SC
- Długość: 10 m

#### Logistyka

|                                       | Liczba (sztuki) | Waga (kg) | Głębokość (cm) | Szerokość (cm) | Wysokość (cm) | cm <sup>3</sup> |
|---------------------------------------|-----------------|-----------|----------------|----------------|---------------|-----------------|
| <b>Zewnętrzne opakowanie zbiorcze</b> | 40              | 7.53      | 41.00          | 41.00          | 28.00         | 47,068.00       |
| <b>Opakowanie wewnętrzne</b>          | 5               | 0.94      | 19.00          | 19.00          | 12.00         | 4,332.00        |
| <b>Opakowanie jednostkowe</b>         | 1               | 0.19      | 17.00          | 17.00          | 2.40          | 693.60          |
| <b>Netto bez opakowania</b>           | 1               | 0.18      | 17.00          | 17.00          | 2.40          | 693.60          |

**Więcej zdjęć**


|                     |                  |      |          |      |
|---------------------|------------------|------|----------|------|
| Part No.            | DK-2532-10/3     |      |          |      |
| Length              | 10 m             |      |          |      |
| Cable Type          | Duplex MM 50/125 |      | OM3 LSZH |      |
|                     | END A            |      | END B    |      |
| Connector Type      | LC               |      | SC       |      |
| Insertion Loss (dB) | 0.17             | 0.1  | 0.14     | 0.08 |
| Return Loss (dB)    | 32.2             | 39.2 | 34.9     | 35.3 |
| Q.C.                | PASS             |      |          |      |


**Safety notes**

- Należy unikać bezpośredniego kontaktu ze źródłami światła: Kable światłowodowe, zwłaszcza te z aktywnymi źródłami światła, takimi jak lasery (np. w systemach komunikacji optycznej), mogą emitować niebezpieczne promieniowanie, które może uszkodzić oczy. Należy uważać, aby nigdy nie patrzeć bezpośrednio w światło światłowodu, nawet jeśli źródło światła jest niewidoczne gołym okiem.
- Podczas pracy z kablami światłowodowymi, zwłaszcza podczas testów lub pracy z laserami, należy zawsze nosić okulary ochronne w celu ochrony przed szkodliwym promieniowaniem.
- Podczas podłączania i odłączania kabla należy chwytać tylko za wtyczkę i nie ciągnąć bezpośrednio za kabel.
- Nie załamywać ani nie zgniatać: Kable światłowodowe są wrażliwe na naprężenia mechaniczne.
- Aby chronić kable przed uszkodzeniami fizycznymi, należy układać je w specjalnych kanałach lub z użyciem materiałów ochronnych
- Złącza kabli należy utrzymywać w czystości: Kable światłowodowe są wrażliwe na kurz i brud. Nawet niewielkie cząsteczki na złączach mogą poważnie pogorszyć jakość sygnału.
- Kable nie powinny być używane w środowiskach o bardzo wysokich lub bardzo niskich temperaturach. Należy zwrócić uwagę na informacje o produkcie dotyczące maksymalnej temperatury pracy kabla
- Kable należy regularnie sprawdzać pod kątem widocznych uszkodzeń, takich jak pęknięcia, zagięcia lub oznaki zużycia. Uszkodzone przewody należy natychmiast wymienić.

**EU responsible person**

EU based economic operator ensuring the product complies with the required regulations.

ASSMANN Electronic GmbH  
 Auf dem Schüffel 3  
 Lüdenscheid, Germany  
<https://www.assmann.com>  
[info@assmann.com](mailto:info@assmann.com)