

DIGITUS® Panel krosowy (patch panel) 19" 24x RJ45, LSA pion, kat.5e, nieekranowany, 1U, prowadnica kabli, czarny, pola opisowe

DN-91524U

EAN 4016032241461



Panel krosowy 19" 24x RJ45, LSA pion, kat.5e, nieekranowany, 1U, czarny, prowadnica kabli, pola opisowe

Nieekranowany panel krosowy CAT 5e firmy DIGITUS® jest dostępny w wersji 16- lub 24-portowej (1 jednostka wysokości) lub 48-portowej (2 jednostki wysokości). Obudowa jest wykonana z galwanizowanej, walcowanej na zimno stali o grubości 1,5 mm i nadaje się tym samym idealnie do montażu w szafach 19".

Najlepsza wydajność i jakość połączenia dla Twojej sieci.

- Zakres zastosowania: Do 100 MHz, 10/100Base-T, 1GBase-T
- Normy: ISO/IEC 11801 2. edycja, EN 50173-1, EIA/TIA 568-C
- Właściwości ogólne:
- Przeznaczony do montażu w szafach 483 mm (19")
- Gniazda RJ45, 8P8C
- Instalacja kablowa poprzez listwy LSA z kodem barwnym zgodnie z EIA/TIA 568 A & B
- Zamocowanie kabli za pomocą opaski kablowej
- Właściwości mechaniczne:
- Materiał korpusu: 1,5 mm Galwanizowana, walcowana na zimno stal wg. EN1.4301, UNS S30400, AISI 304 i LMSAD110
- Materiał gniazda RJ45: ABS UL 94V-0
- Zestyk gniazda RJ45: niklowany fosforobrzę, zestyk pozłacany 0,5 μm

- Zacisk nożowy LSA: Krone LSA+, UL 94V-2, cynkowany fosforobrzę
- Druć uziemiający: Niezawarte w zakresie dostawy
- Płytki obwodu drukowanego: FR4, UL 94V-0
- Właściwości fizyczne:
- Siła wtyku: 30 N maks. (IEC 60603-7-5)
- Obciążenie rozciągające: 7,7 kg pomiędzy gniazdem a wtyczką
- Temperatura pracy: -20°C do +70°C (ISO/IEC 11801, EN 50173-1, ANSI/TIA/EIA 568 C)
- Cykl wtykowy gniazda: > 750 zgodnie z ISO/IEC 11801, IEC 60603-7-5
- Zacisk: > 200 zgodnie z ISO/IEC 11801, IEC 60603-7-5
- Rozmiar żył: 22-26 AWG przewód pełny i ze skrętką
- Rezystancja izolacji: > 500 megaoma
- Rezystancja stykowa: < 20 miliomów
- Odporność napięciowa: 1000 V DC (zestyk/zestyk), 1500 V DC (zestyk/masa)

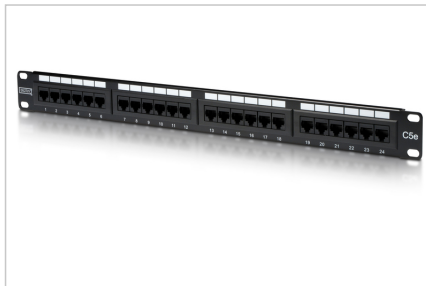
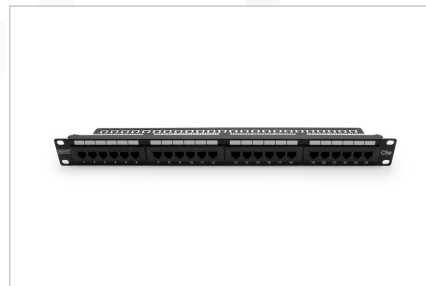
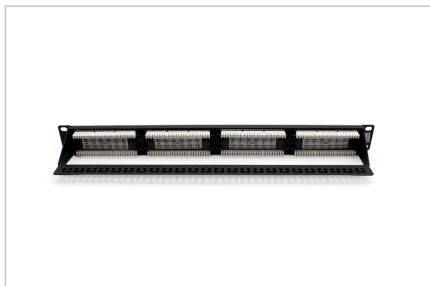
Atrybuty

- Kolor: Czarny, RAL 9005
- Porty: 24
- Wysokość [U]: 1
- Kategoria okablowania: Kat. 5e

Logistyka

	Liczba (sztuki)	Waga (kg)	Głębokość (cm)	Szerokość (cm)	Wysokość (cm)	cm³
Zewnętrzne opakowanie zbiorcze	10	6.54	53.00	23.50	30.50	37,987.80
Opakowanie wewnętrzne	1	0.65	6.00	51.50	10.30	3,182.70
Opakowanie jednostkowe	1	0.65	6.00	51.50	10.30	3,182.70
Netto bez opakowania	1	0.56	6.00	51.50	10.30	3,182.70

Więcej zdjęć



Safety notes

- Ochrona produktu przed wilgocią.
- Podczas instalacji produktu należy unikać ładunków elektrostatycznych.
- Podczas instalacji należy przestrzegać wytycznych producenta okablowania.

EU responsible person

EU based economic operator ensuring the product complies with the required regulations.

ASSMANN Electronic GmbH
Auf dem Schüffel 3
Lüdenscheid, Germany
<https://www.assmann.com>
info@assmann.com