

# FLUKE Tester do kwalifikacji okablowania, diagnostyki urządzeń sieciowych FLUKE Link IQ w zestawie

FL-LIQ-KIT  
EAN 0754082152170



## Tester do kwalifikacji okablowania, diagnostyki urządzeń sieciowych LinkIQ z dodatkowym wyposażeniem

Tester kabli i sieci LinkIQ™ to rozwiązanie do kontrolowania sprawności przesyłu danych z prędkością do 10G oraz usuwania problemów z łącznością sieciową. LinkIQ oblicza na podstawie pomiarów częstotliwości maksymalną przepustowość okablowania (od 10BASE-T do 10GBASE-T). Model LinkIQ realizuje również test ping protokołu IPv4 i v6, funkcje diagnostyki najbliższego switcha (adres IP, nazwa, numer portu/sieci VLAN i rozgłaszana szybkość transmisji danych), testowanie zasilania Power over Ethernet z certyfikatem Ethernet Alliance (negocjacje sprzętowe/programowe i napięcie pod obciążeniem oraz testy zasilania). Analiza Wi-Fi do wersji Wi-Fi 6E, w tym sieci, kanałów i punktów dostępu. Dodatkowe funkcje obejmują monitorowanie tonowe kabli, wywoływanie optycznej sygnalizacji łącza, opcjonalne lokalizowanie zdalnego identyfikatora i możliwość

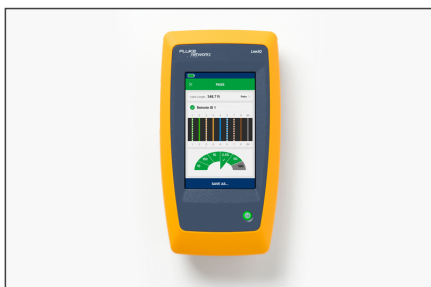
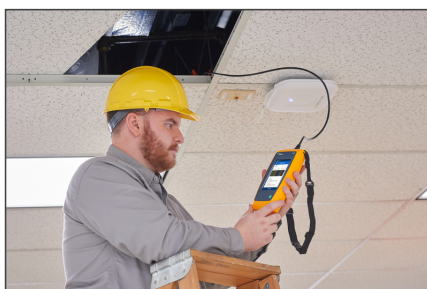
zarządzania wynikami poprzez komputer z oprogramowaniem LinkWare™.

## LinkIQ™ umożliwia testowanie kabli oraz aktywne testowanie sieci

### Zawartość opakowania

- Tester LinkIQ
- Próbnik tonowy Intellitone
- Zdalne terminatory linii ID #1-7
- Patch cord RJ45-RJ45
- Zasilacz AC
- Adapter RJ45/11
- Kabel interfejsu USB
- Torba ochronna na tester
- Skrócona instrukcja obsługi

## Więcej zdjęć



---

**EU responsible person**

EU based economic operator ensuring the product complies with the required regulations.

Fluke Europe B.V.

Brainport Industries Campus-Cluster 1

Eindhoven, The Netherlands

<https://www.flukenetworks.com/>

[Sales.core@flukenetworks.com](mailto:Sales.core@flukenetworks.com)