

FLUKE Tester do certyfikacji okablowania FLUKE DSX2-8000, 2GHz, WiFi

FL-DSX2-8000 INT
EAN 0754082143680



Tester do certyfikacji okablowania DSX2-8000, 2GHz

Analizatory serii DSX CableAnalyzer to rozwiązanie z zakresu certyfikacji kabli miedzianych wywodzące się z rodziny produktów Versiv przeznaczonych do certyfikacji okablowania. Seria DSX składa się z modelu DSX2-8000, który umożliwia certyfikację okablowania do kategorii 8 / 2 GHz, oraz DSX2-5000, który certyfikuje do kategorii 6A / klasy FA / 1GHz. Linia Versiv obejmuje również moduły do certyfikacji okablowania światłowodowego techniką OLTS, OTDR oraz inspekcji złącz światłowodowych. Versiv redukuje koszt testowania nawet o 2/3, co w końcowym rozrachunku może przełożyć się na dodatkowy 10% zysk z każdego projektu. Najkrótszy czas testowania (8 sekund dla kat.6A) odgrywa równie ważną rolę w tym procesie jak system, który zaprojektowano od podstaw tak, by redukował błędy i usprawniał proces certyfikacji. Pełna integracja z oprogramowaniem LinkWare Live działającej w chmurze, daje kierownikowi projektu możliwość zdalnej konfiguracji testera, monitorowania przebiegu pracy, a nawet lokalizacji urządzenia. Analizator DSX certyfikuje okablowanie miedziane, zapewnia zgodność ze wszystkimi normami, łącznie z poziomem dokładności Level VI/2G, ułatwia zarządzanie zadaniami i prowadzi do szybszego uzyskania akceptacji systemu. Nie jest to produkt przeznaczony wyłącznie dla specjalistów-techników i kierowników projektów. Osoby o różnych poziomach umiejętności mogą udoskonalać konfigurację, obsługę, raportowanie testów, jednocześnie zarządzając różnymi projektami.

Właściwości testera DSX2-8000:

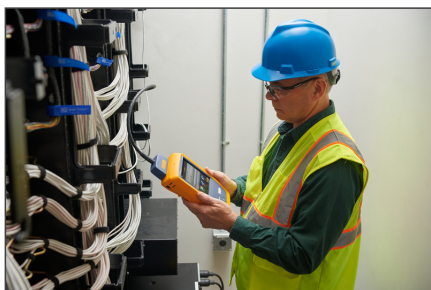
- Standardy testowe:
- TIA: Kategoria 3, 4, 5, 5e, 6, 6A, 8 według ANSI / TIA-568.2-D
- ISO / IEC: Certyfikaty klasy C i D, E, EA, F, FA i I / II zgodnie z ISO / IEC
- Maksymalna częstotliwość: 2000 MHz
- Specyfikacje ogólne:
- Szybkość testu: Pełny dwukierunkowy autotest kategorii 5e lub 6 / klasa D lub E: 7 sekund . Pełny dwukierunkowy autotest kategorii 6A / klasy E A : 8 sekund . Pełny dwukierunkowy autotest kategorii 8:16 sekund
- Obsługiwane parametry testów (Wybrany standard testowy określa parametry testu i zakres częstotliwości testów):
- Mapa połączeń, długość, opóźnienie propagacji, pochylenie opóźnienia, rezystancja pętli DC, asymetria rezystancji pary do pary, asymetria rezystancji pary, strata wtrąceniowa (tłumienie), strata odbiciowa (RL), strata odbiciowa w trybie wspólnym (CMRL),
- przesłuch zbliżny (NEXT), Daleki koniec przesłuchu (FEXT), współczynnik tłumienia do przesłuchu (ACR-N), ACR-F (ELFEXT), suma mocy ACR-F (ELFEXT), suma mocy NEXT, suma mocy ACR-N, moc Sum Alien NEXT (PS ANEXT),

- Power Sum Alien Attenuation NEXT Stosunek Far End (PS AACR-F), Common Mode to Differential Mode NEXT (CDNEXT), Transverse Conversion Loss (TCL), Equal Level Transverse Conversion Loss (ELTCTL).
- Ochrona wejścia: □□Zabezpieczony przed ciągłymi napięciami telco i przepięciami 100 mA. Sporadyczne przepięcia w sieci ISDN nie spowodują uszkodzeń
- Ekran: □□5,7-calowy wyświetlacz LCD z pojemnościowym ekranem dotykowym
- Obudowa: □□Plastik odporny na uderzenia z powłoką amortyzującą
- Wymiary: □□Jednostka główna Versiv z zainstalowanym modulem DSX i baterią: 6,67 cm x 13,33 cm x 27,94 cm (2,625 cala x 5,25 cala x 11,0 cala)
- Waga: □□Jednostka główna Versiv z zainstalowanym modulem DSX i baterią: 3 funty, 5 uncji (1,28 kg)
- Jednostka główna i zdalna: Akumulator litowo-jonowy, 7,2 V
- Typowa żywotność baterii: □□8 godzin
- Czas ładowania: Tester wyłączony: 4 godziny ładowania od 10% do 90% pojemności
- Obsługiwane języki: angielski, francuski, niemiecki, włoski, japoński, portugalski, hiszpański, chiński, koreański, rosyjski, chiński tradycyjny, czeski, polski, szwedzki, węgierski
- Kalibrowanie: okres kalibracji wynosi 1 rok
- Zintegrowane Wi-Fi □□Spełnia IEEE 802.11 a / b / g / n; dwuzakresowy (2,4 GHz i 5 GHz)
- Warunki środowiskowe:
- Temperatura pracy: 0°C do 45°C
- Temperatura przechowywania: □□-10°C do +60°C
- Wilgotność względna podczas pracy: □□0% do 90%, 0°C do 35°C; □□0% do 70%, 35°C do 45°C

Zawartość opakowania

- Wyposażenie DSX2-8000 INT:
- Jednostka główna Versiv2
- Jednostka zdalna Versiv2
- 2x Moduł DSX-8000 CableAnalyzer
- 2x Adapter Permanent Link kategorii 8/klasy I
- 2x Adapter Channel kategorii 8/klasy I
- 2x Zestaw słuchawkowy
- 2x Pasek na rękę
- 2x Pasek na ramię
- Torba ochronna na tester
- Kabel interfejsu USB
- 2x Ładowarka AC
- 2x Złącze uniwersalne
- 2x Terminatory AxBTalk
- Instrukcja dotycząca kalibracji i rozpoczęcia pracy

Więcej zdjęć



EU responsible person

EU based economic operator ensuring the product complies with the required regulations.

Fluke Europe B.V.

Brainport Industries Campus-Cluster 1

Eindhoven, The Netherlands

<https://www.flukenetworks.com/>

Sales.core@flukenetworks.com