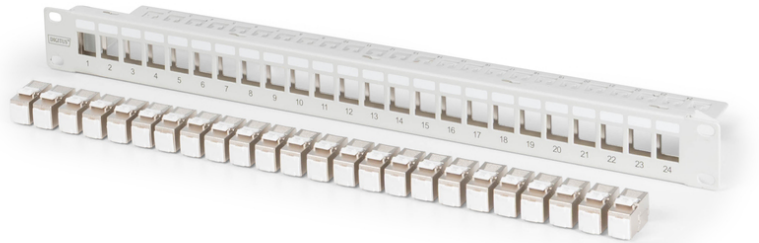


DIGITUS® Pannello patch modulare, 24 porte, dotato di 24x DN-93615

DN-91410-24

EAN 4016032505730



Pannello patch modulare, schermato con 24x DN-93615 24 porte, 1U, montaggio a rack, grigio RAL 7035

Il DIGITUS Modular Patch Panel, 24 porte, è un robusto pannello da 19 pollici montabile su rack, preinstallato con 24 moduli Keystone CAT 6A (DN-93615), pronto per un'installazione immediata, rapida ed efficiente. Offre una gestione semplice e consente configurazioni di rete flessibili grazie al suo design modulare. Con i moduli Keystone CAT 6A completamente abbinati inclusi, non è necessario effettuare acquisti separati o test di compatibilità. Una striscia di gestione dei cavi integrata garantisce organizzazione e stabilità, mentre la connessione di messa a terra offre ulteriore sicurezza. Questa soluzione completa ottimizza lo spazio in rack, riduce i tempi di installazione e semplifica la pianificazione del progetto, ideale per gli installatori professionisti e gli ambienti IT più esigenti.

- Design del montaggio Keystone: diritto
- Aree di applicazione: armadio di distribuzione da 483 mm (19")
- Standard: ISO/IEC 11801 3a Ed., EN 50173-1, EIA/TIA 568-C
- Proprietà generali:
- Adatto per il montaggio a rack da 483 mm (19")
- Adatto ai moduli e ai connettori Digitus® Keystone schermati

- Collegamento a terra centrale
- Caratteristiche tecniche:
- Materiale dell'alloggiamento: lamiera d'acciaio SPCC da 1,5 mm laminata a freddo, verniciata a polvere
- Norme sui materiali: EN 10 130(1991), BS 1449, NFA 36/401, DIN 1623, UNI 5866, UNE 36-086, SIS, JIS G 3141, ASTM, SAE, NFA 36/401
- Materiale barra di messa a terra: acciaio zincato
- Proprietà fisiche:
- Temperatura di esercizio: da -20° C a +70 °C (ISO/IEC 11801, EN 50173-1, ANSI/TIA/EIA 568 C)
- Temperatura di esercizio: da -20° C a +70 °C (ISO/IEC 11801, EN 50173-1, ANSI/TIA/EIA 568 C)
- Colore: Grigio RAL7035
- equipaggiato con 24x moduli Keystone DN-93615

Attributes

- Colore: grigio chiaro, RAL 7035
- Porte: 24
- Unità: 1
- Categoria: CAT 6A

Logistics

	Number (pcs)	Weight (kg)	Depth (cm)	Width (cm)	Height (cm)	cm³
Packaging Unit Carton	15	0.00	0.00	0.00	0.00	0.00
Packaging Unit Inside	1	0.00	0.00	0.00	0.00	0.00
Packaging Unit Single	1	0.00	0.00	0.00	0.00	0.00
Net single without Packaging	0	0.00	0.00	0.00	0.00	212.52

More images:



DN-91410-24
Modular patch panel, 24 port equipped with 24x DN-93615

DIGITUS

This Set is combined of:

1x **DN-91410**
Modular Patch Panel, shielded, 24-port, blank, 1U, rack mount, grey RAL 7035

+

24x **DN-93615**
CAT 6E RJ45 module, shielded, tool-free mounting connection

DN-91410-24
Modular patch panel, 24 port equipped with 24x DN-93615

DIGITUS

Construction Method:
100% Shielded
100% CAT 6E
100% 10 Gbps

Features:
Erdung
CAT 6E
10 Gbps
Erdung

DN-91410-24
Modular patch panel, 24 port equipped with 24x DN-93615

DIGITUS

Features:
Erdung
CAT 6E
10 Gbps
Erdung

Construction Method:
100% Shielded
100% CAT 6E
100% 10 Gbps

Compatible with:
CAT 6E, CAT 6, CAT 5E, CAT 5E+ and CAT 5E+ (up to 100 MHz) and 100 Gbps Ethernet

100% and 100%:
100% Shielded
100% CAT 6E
100% 10 Gbps

Shielded and tool-free design:
prevents signal leakage, EMI and RFI, and provides a secure connection for all applications.

100% weight reduction:
100% weight reduction