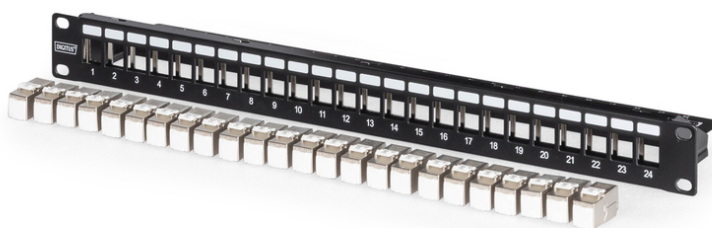


DIGITUS® Panneau de brassage modulaire, 24 ports équipé de 24x DN-93615

DN-91411-24

EAN 4016032505723



Panneau de brassage modulaire, blindé avec 24x DN-93615 24 ports, 1U, montable en rack, champ d'étiquettes, noir

Le panneau de brassage modulaire DIGITUS, 24 ports, est un panneau 19 pouces robuste, montable en rack, préinstallé avec 24 modules CAT 6A Keystone (DN-93615) - prêt pour une installation immédiate, rapide et efficace. Il offre une gestion simple et permet des configurations réseau flexibles grâce à sa conception modulaire. Grâce aux modules CAT 6A Keystone entièrement adaptés inclus dans la livraison, il n'est pas nécessaire de procéder à des achats séparés ou à des tests de compatibilité. Une barre de gestion des câbles intégrée assure l'ordre et la stabilité, tandis que la prise de terre offre une sécurité supplémentaire. Cette solution complète optimise l'espace du rack, réduit le temps d'installation et simplifie la planification du projet - idéale pour les installateurs professionnels et les environnements informatiques exigeants.

- Modèle de logement Keystone : droit
- Domaines d'application : armoire de distribution de 483 mm (19")
- Normes en vigueur : ISO/IEC 11801 3ème édition, EN 50173-1, EIA/TIA 568-C
- Caractéristiques générales :
- Convient pour un montage en armoire de 483 mm (19")

- Convient aux modules et connecteurs blindés Digitus® Keystone
- Prise de terre centrale
- Caractéristiques techniques :
- Matériau du boîtier : tôle d'acier laminée à froid SPCC de 1,5 mm, revêtu de poudre
- Norme de matériau : EN 10 130(1991), BS 1449, NFA 36/401, DIN 1623, UNI 5866, UNE 36-086, SIS, JIS G 3141, ASTM, SAE, NFA 36/401
- Matériau de la barre de mise à la terre : acier galvanisé
- Propriétés physiques :
- Température de fonctionnement : -20° C à +70 °C (ISO/IEC 11801, EN 50173-1, ANSI/TIA/EIA 568 C)
- Température de fonctionnement : -20° C à +70 °C (ISO/IEC 11801, EN 50173-1, ANSI/TIA/EIA 568 C)
- Couleur : noir RAL9005
- équipé de 24 modules Keystone DN-93615

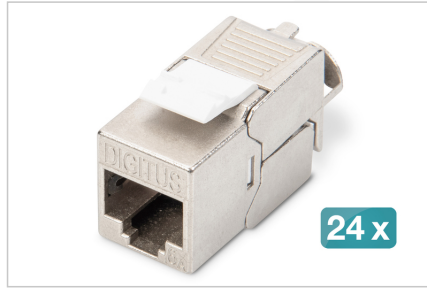
Attributes

- Couleur: noir, RAL 9005
- Ports: 24
- Unités: 1
- Catégorie: Cat. 6a

Logistics

	Number (pcs)	Weight (kg)	Depth (cm)	Width (cm)	Height (cm)	cm³
Packaging Unit Carton	15	0.00	0.00	0.00	0.00	0.00
Packaging Unit Inside	1	0.00	0.00	0.00	0.00	0.00
Packaging Unit Single	1	0.00	0.00	0.00	0.00	0.00
Net single without Packaging	0	0.00	0.00	0.00	0.00	190,872.00

More images:



DN-91411-24
Modular patch panel, 24 port equipped with 24x DN-93615

This Set is combined of:

- 1x DN-91411
Modular Patch Panel, shielded, 24-port, blank, 1U, rack mount, black RAL 9005

+

24x DN-93615
CAT 6A Ripstone module, shielded, tool-free mounting connection

DN-91411-24
Modular patch panel, 24 port equipped with 24x DN-93615

Connector Method:
100% Crimpless

DN-91411-24
Modular patch panel, 24 port equipped with 24x DN-93615

GHMT
 CAT 6A Ripstone
 CAT 6A Ripstone
 CAT 6A Ripstone

100% Crimpless
 100% Crimpless
 100% Crimpless

Shielded and tool-free design
 Shielded and tool-free design
 Shielded and tool-free design

100% Crimpless
 100% Crimpless
 100% Crimpless