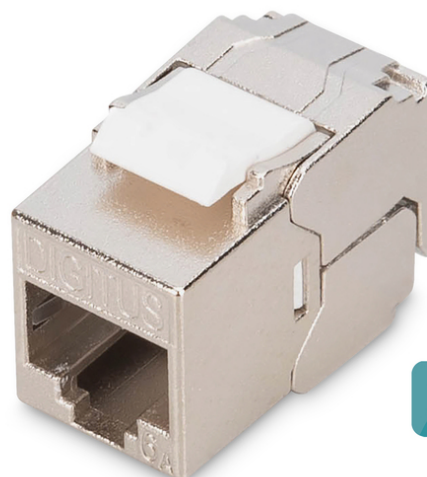


# DIGITUS® Modulo keystone compatto CAT 6A, schermato, connessione di montaggio senza attrezzi, 12 pezzi.

DN-93615-S-12

EAN 4016032505211


**12x**

## Modulo Keystone con custodia compatta CAT 6A, schermato, connessione senza attrezzi, 12 pezzi.

Il modulo keystone corto CAT 6A schermato DN-93615-S-12 di DIGITUS® convince per i suoi standard orientati al futuro e la qualità di alto livello per la vostra rete. Il design compatto consente l'installazione in serie in pannelli 1U da 483 mm (19"). L'installazione senza attrezzi avviene tramite strisce LSA, codificate a colori secondo la norma EIA/TIA 568 A&B. Grazie al suo design compatto, il modulo si adatta anche a scatole di giunzione modulari compatibili con il design.

### Installazione facile e veloce senza attrezzi speciali

- Categoria 6A 10GBase-T, 500 MHz
- ISO/IEC 11801 3a edizione, EN 50173-1
- Adatto per IEEE 802.3 af/at/bt - PoE, PoE+ (4PPoE in collegamento permanente)
- Adatto per l'installazione di quadri di distribuzione e scatole di derivazione
- Presa RJ45, 8P8C
- Installazione del cavo tramite connettori a dislocamento dell'isolamento, codificati a colori secondo EIA/TIA 568 A & B
- Scarico della trazione e fissaggio dei cavi tramite fascette
- Collegamento di montaggio senza attrezzi
- Contatto con lo schermo a 360°

- Materiale dell'alloggiamento: zinco pressofuso - nichelato
- Materiale dei contatti: bronzo fosforoso
- Rivestimento Contatti: Nichel, placcato oro 0,5 μ
- Forza di inserimento: max. 30N (secondo IEC 60603-7-51)
- Forza di tenuta: 7,7 kg tra presa e spina
- Temperatura di esercizio: da -20 °C a +70 °C (ISO/IEC 11801, ANSI/TIA 568 C.2)
- Cicli di accoppiamento: 750 (ISO/IEC 11801, IEC 60603-7-51)
- In conformità alle norme IEC 60512-5, IEC 60512-6-5
- Diametro del conduttore in rame: AWG (26/7 - 22/1), a trefoli e a filo pieno
- Testato con cavo di installazione solido AWG 22/1
- (DIGITUS® DK-174X-A-VH-X; cavo di installazione AWG 22/1 Cat.7A)
- Rigidità dielettrica: 1000 V.c.c. (contatto/contatto), 1500 V.c.c. (contatto/massa)
- Installazione senza attrezzi grazie ai connettori a dislocamento di isolamento LSA, codificati a colori in conformità con le norme EIA/TIA 568 A & B
- Gestore intelligente dei cavi (richiudibile)

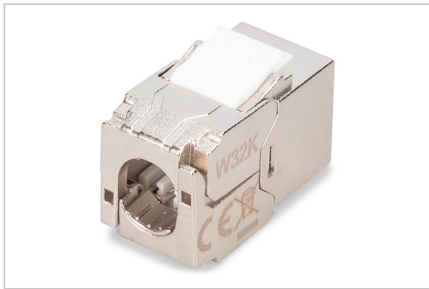
### Attributes

- Categoria: CAT 6A

### Logistics

	Number (pcs)	Weight (kg)	Depth (cm)	Width (cm)	Height (cm)	cm <sup>3</sup>
Packaging Unit Carton	72	0.00	0.00	0.00	0.00	0.00
Packaging Unit Inside	1	0.00	0.00	0.00	0.00	0.00
Packaging Unit Single	1	0.00	0.00	0.00	0.00	0.00
Net single without Packaging	0	0.00	0.00	0.00	0.00	0.00

More images:



### DIGITUS CAT 6A Compact Keystone

- Compact Keystone: Space Saving Design
- 10GBase-T
- 500 MHz Transmission Frequency
- AWG26/7 - AWG22/3
- PoE/PoE+/4PPoE
- Tool-Free Termination
- With LSA Insulation Displacement Connectors
- Intelligent Cable Management (Reclosable)
- Design-Compatible

### DIGITUS Compact Design

Smaller, compact body keystone - ideal for high-density installations

STANDARD Keystone

29.70 mm

COMPACT Keystone

28.11 mm

- Enhanced Flexibility
- Suitable for Tight Space Installation
- Optimized for Noorm Installation

### DIGITUS CAT 6A Compact Keystone

Ideal for space-constrained environments

Optimized for structured cabling in compact network enclosures

The compact keystone module is significantly smaller, making it ideal for high-density installations

### DIGITUS Speed & Bandwidth Comparison

Transmission rate 10GBase-T at 500 MHz

Model	Transmission Rate	Frequency
CAT 6A	10GBase-T	500 MHz
CAT 6	1/10GBase-T	250 MHz
CAT 5e	10GBase-T	100 MHz

### DIGITUS CAT 6A Keystone

- DN-93615-S** Compact Keystone
- DN-93615** Standard Keystone
- DN-93617** Standard Keystone with Cable Manager
- DN-93619** Standard Keystone with Metal Locking Lever and Cable Manager

