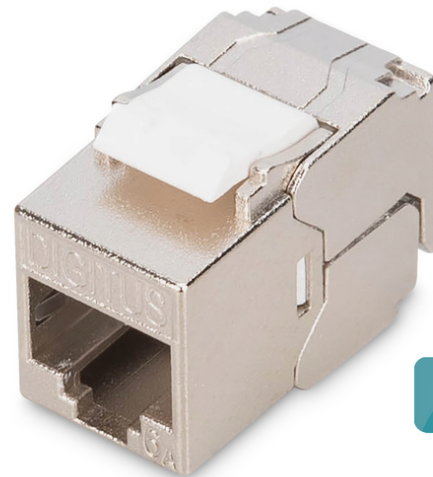


DIGITUS® CAT 6A Kompakt-Keystone Modul, geschirmt, werkzeuggesteuerter Montageanschluss, 4 Stk.

DN-93615-S-4

EAN 4016032505198


4x

CAT 6A Kompaktgehäuse Keystone-Modul, geschirmt, werkzeuggesteuerter Verbindung, 4 Stk.

Das geschirmte CAT 6A das kurze Keystone Modul DN-93615-S-4 von DIGITUS® überzeugt durch zukunftsorientierte Standards und High-End Qualität für Ihr Netzwerk. Die kompakte Bauform erlaubt eine Reiheninstallation in 483 mm (19") 1HE Panel. Die werkzeuggesteuerter Installation erfolgt über LSA-Leisten, farbcodiert nach EIA/TIA 568 A&B. Durch seine kompakte Bauform passt das Modul außerdem in designkompatible modulare Anschlussdosen.

Schnelle und einfache Installation ohne spezielles Werkzeug

- Kategorie 6A 10GBase-T, 500 MHz
- ISO/IEC 11801 3rd Edition, EN 50173-1
- Geeignet für IEEE 802.3 af/at/bt - PoE, PoE+ (4PPoE im Permanent Link)
- Geeignet für die Verteilerfeld- und Anschlussdosen-Montage
- RJ45-Buchse, 8P8C
- Kabelinstallation über Schneidklemmen, farbcodiert nach EIA/TIA 568 A & B
- Zugentlastung und Kabelfixierung mittels Kabelbinder
- Werkzeugfreier Montageanschluss

- 360°-Schirmkontaktierung
- Material Gehäuse: Zink-Druckguss – vernickelt
- Kontaktmaterial: Phosphorbronze
- Beschichtung Kontakte: Nickel, vergoldet 0,5 µm
- Einsteckkraft: Max. 30N (gem. IEC 60603-7-51)
- Haltekraft: 7,7 kg zwischen Buchse und Stecker
- Betriebstemperatur: -20 °C bis zu +70 °C (ISO/IEC 11801, ANSI/TIA 568 C.2)
- Steckzyklen: 750 (ISO/IEC 11801, IEC 60603-7-51)
- In Übereinstimmung mit IEC 60512-5, IEC 60512-6-5
- Durchmesser Kupferleiter: AWG (26/7 – 22/1), Litzen und Massivdraht
- Getestet mit AWG 22/1 massivem Installationskabel
- (DIGITUS® DK-174X-A-VH-X; AWG 22/1 Cat.7A Verlegekabel)
- Spannungsfestigkeit: 1000 VDC (Kontakt/Kontakt), 1500 VDC (Kontakt/Masse)
- Werkzeugfreie Installation mittels LSA Schneidklemmen, farbcodiert gem. EIA/TIA 568 A & B
- Intelligenter Kabelmanager (Wiederverschießbar)

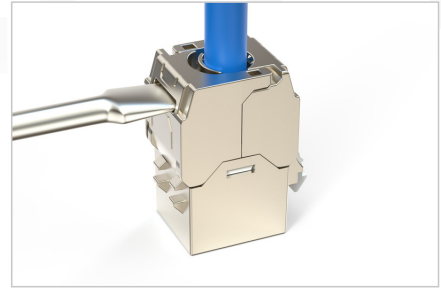
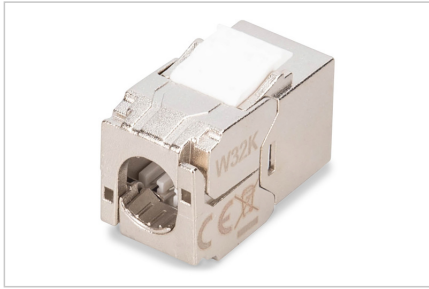
Merkmale

- Kategorie: CAT 6A

Logistische Daten

	Anzahl (Stück)	Gewicht (kg)	Tiefe (cm)	Breite (cm)	Höhe (cm)	cm³
Karton-VPE	60	0,00	0,00	0,00	0,00	0,00
Innen-VPE	1	0,00	0,00	0,00	0,00	0,00
Einzel-VPE	1	0,00	0,00	0,00	0,00	0,00
Netto einzeln ohne VP	0	0,00	0,00	0,00	0,00	0,00

Weitere Anwendungsbilder:



CAT 6A Compact Keystone

- Compact Keystone: Space Saving Design
- 10GBase-T
- 500 MHz Transmission Frequency
- AWG26/7 - AWG22/3
- PoE/PoE+/APPLC
- Tool-Free Termination
- With LSA Insulation Displacement Connectors
- Intelligent Cable Management (Reclosable)
- Design-Compatible

Compact Design

Smaller, compact body keystone - Ideal for high-density installations

STANDARD Keystone

29.70 mm

COMPACT Keystone

28.11 mm

- Enhanced Flexibility
- Suitable for Tight Space Installation
- Optimized for Noorm Installation

CAT 6A Compact Keystone

Ideal for space-constrained environments

Optimized for structured cabling in compact network enclosures

The compact keystone module is significantly smaller, making it ideal for high-density installations

Speed & Bandwidth Comparison

Transmission rate 10GBase-T at 500 MHz

Model	Speed / Bandwidth
CAT 6A	10GBase-T / 500 MHz
CAT 6	1/10GBase-T / 250 MHz
CAT 5e	10GBase-T / 100 MHz

CAT 6A Keystone

- DN-93615-S** Compact Keystone
- DN-93615** Standard Keystone
- DN-93617** Standard Keystone with Cable Manager
- DN-93619** Standard Keystone with Metal Locking Lever and Cable Manager

