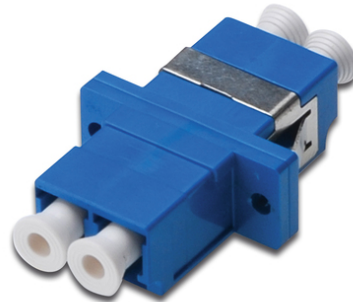


DIGITUS® Coupleur fibre optique, duplex, LC sur LC, SM, OS2

DN-96007-2

EAN 4016032501503



Coupleur fibre optique, Duplex, LC sur LC, SM, OS2, bleu Douille en céramique, boîtier en plastique, vis incluses

Les coupleurs de fibres optiques sont des composants indispensables dans les réseaux optiques modernes et permettent une connexion précise et stable entre deux connecteurs de fibres optiques. Spécialement conçus pour être utilisés dans les boîtes d'épissure, les panneaux de brassage et les boîtes de jonction, ils assurent une transmission fiable des signaux avec une atténuation minimale. Chaque raccord est équipé d'une douille en céramique de haute qualité qui garantit une connexion précise des connecteurs ainsi qu'une longue durée de vie. Les adaptateurs sont donc parfaitement adaptés aux réseaux de données, aux installations FTTH, aux centres de données et aux réseaux de télécommunication, où la stabilité des performances et les faibles pertes sont essentielles. Le design compact permet un montage facile dans les boîtes d'épissure. Les capuchons anti-poussière fournis maintiennent les ferrules propres pendant le stockage et le montage. En utilisant les connecteurs à fibre optique dans les boîtes d'épissure, les opérateurs de réseau bénéficient de connexions peu encombrantes et extrêmement fiables, qui garantissent une disponibilité maximale et une maintenance simplifiée.

Les coupleurs de fibres optiques permettent des connexions précises et à faibles pertes dans les boîtiers d'épissure. Les manchons en céramique garantissent des performances fiables dans les réseaux de données et de télécommunications.

- Type de fibre : Mode Singel OS2
- Types de connecteurs : LC (UPC) Duplex
- Douille d'alignement : céramique (zirconium) pour une grande précision
- Perte d'insertion : $\leq 0,2$ dB
- Atténuation du retour : ≤ 50 dB (UPC)
- Cycles de connexion : > 500 connexions
- Couleur : bleu
- Matériau du boîtier : plastique de haute qualité
- Température de fonctionnement : -25 °C - +70 °C

Package contents

- Coupleur fibre optique, duplex, LC sur LC, SM OS2
- Vis de fixation

Logistics

	Number (pcs)	Weight (kg)	Depth (cm)	Width (cm)	Height (cm)	cm³
Packaging Unit Carton	1500	0.00	0.00	0.00	0.00	0.00
Packaging Unit Inside	1	0.00	0.00	0.00	0.00	0.00
Packaging Unit Single	1	0.00	0.00	0.00	0.00	0.00
Net single without Packaging	0	0.00	0.00	0.00	0.00	12,342.00