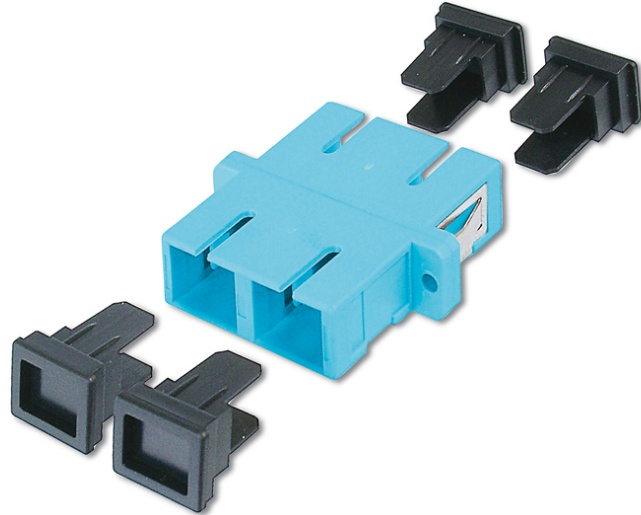


# DIGITUS® LWL Kupplung, Duplex, SC auf SC, MM OM3

DN-96005-2

EAN 4016032501497



## LWL Kupplung, Duplex, SC auf SC, MM OM3, Aqua Keramikhülse, Kunststoffgehäuse, inkl. Schrauben

Glasfaserkupplungen sind unverzichtbare Komponenten in modernen optischen Netzwerken und ermöglichen eine präzise und stabile Verbindung zwischen zwei Glasfasersteckern. Speziell für den Einsatz in Spleißboxen, Patchpanels und Anschlussdosen entwickelt, sorgen sie für eine zuverlässige Signalübertragung mit minimaler Dämpfung. Jeder Kupplung ist mit einer hochwertigen Keramikhülse ausgestattet, die eine exakte Steckerverbindung sowie eine lange Lebensdauer garantiert. Damit eignen sich die Adapter perfekt für Datennetz, FTTH-Installationen, Rechenzentren, und Telekommunikationsnetze, in denen stabile Leistung und geringe Verluste entscheidend sind. Das kompakte Design ermöglicht eine einfache Montage in Spleißboxen. Mitgelieferte Staubschutzkappen halten die Ferrulen während Lagerung und Montage sauber. Durch den Einsatz von Glasfaserkupplungen in Spleißboxen profitieren Netzbetreiber von platzsparenden, und äußerst zuverlässigen Verbindungen, die maximale Verfügbarkeit und eine

vereinfachte Wartung sicherstellen.

**Glasfaserkupplungen ermöglichen präzise und verlustarme Verbindungen in Spleißgehäusen. Keramikhülsen sorgen für zuverlässige Leistung in Daten- und Telekommunikationsnetzen.**

- Fasertyp : Multimode OM3
- Steckertypen : SC (UPC) Duplex
- Ausrichtungshülse : Keramik (Zirkonia) für hohe Präzision
- Einfügedämpfung :  $\approx$  0.2 dB
- Rückflusdämpfung :  $\approx$  50 dB (UPC)
- Steckzyklen : > 500 Steckvorgänge
- Farbe : Aqua
- Gehäusematerial : Hochwertiger Kunststoff
- Betriebstemperatur :  $-25\text{ }^{\circ}\text{C} - +70\text{ }^{\circ}\text{C}$

### Lieferumfang

- LWL Kupplung, Duplex, SC auf SC, MM OM3
- Befestigungsschrauben

### Logistische Daten

	Anzahl (Stück)	Gewicht (kg)	Tiefe (cm)	Breite (cm)	Höhe (cm)	cm <sup>3</sup>
Karton-VPE	200	0,00	0,00	0,00	0,00	0,00
Innen-VPE	1	0,00	0,00	0,00	0,00	0,00
Einzel-VPE	1	0,00	0,00	0,00	0,00	0,00
Netto einzeln ohne VP	0	0,00	0,00	0,00	0,00	0,00