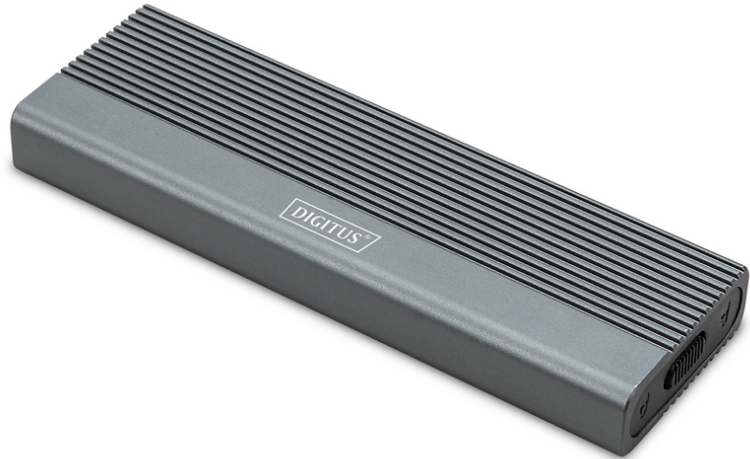


DIGITUS® USB M.2 Festplattengehäuse, SSD, extern, NVMe + SATA, 10Gbps (NVMe) 6 Gbps (SATA), USB3.1 Gen2, Aluminium, werkzeugfrei

DA-71156

EAN 4016032497561



USB Festplattengehäuse extern, NVMe + SATA 10Gbps(NVMe)6 Gbps(SATA),USB3.1 Gen2,Alu,werkzeugf

Das DA-71156 USB-Festplattengehäuse bietet eine vielseitige und leistungsstarke Speicherlösung für sowohl NVMe- als auch SATA-SSDs. Mit Unterstützung für M.2-Module in den Formaten 2230, 2242, 2260 und 2280 sowie einer maximalen Speicherkapazität von bis zu 8 TB ist es kompatibel mit einer Vielzahl von SSDs. Die Datenübertragungsrate beträgt 10 Gbps für NVMe und 6 Gbps für SATA, während die USB 3.1 Gen2-Schnittstelle abwärtskompatibel zu USB 3.1, 3.0, 2.0 und 1.1 ist. Das werkzeugfreie Design ermöglicht eine einfache Installation, und der robuste JMS581DL-Chipsatz sorgt für zuverlässige und effiziente Leistung. Eine integrierte LED-Anzeige erleichtert die Überwachung des SSD-Status, und das langlebige Aluminiumgehäuse in Pantone 430C bietet hervorragende passive Wärmeableitung. Mit kompakten Abmessungen von 101x32x10 mm und einem Gewicht von nur 97 g ist das Gehäuse ideal für den mobilen Einsatz. Es unterstützt Plug-and-Play und wird direkt über den USB-Anschluss mit Strom versorgt. Das Gehäuse ist kompatibel mit Windows (11, 10, 8, 7, XP, 2000), macOS, Linux (2.4.x oder höher), Google Chrome OS (9.x oder höher), Android und iOS und bietet umfassende Unterstützung für USB-C-Produkte.

Das DA-71156 M.2 SATA & NVMe SSD-Gehäuse wird zu ihrer bevorzugten Lösung für Speicher mit hoher Kapazität und hoher Geschwindigkeit. Dieses elegante, werkzeuglose Gehäuse unterstützt Mini-SSDs im M.2 B+M Key-Format.

- Unterstützte Mini SSD im Format: M.2, M.2, B+M Key(NVMe)
- Unterstützte Speichertechnologie: NVMe
- Max. unterstützte Kapazität: 8TB

- Installationsmethode: werkzeuglos
- Datenübertragungsrate: SATA: 6 Gbit/s, NVMe: 10 Gbit/s
- Unterstützt M.2-Module im Format:2230,2242,2260 ,2280
- Unterstützte Keys: M Key, B+M Key (NVMe)
- USB-Standard: USB 3.1 Gen2
- Abwärtskompatibel mit USB: 3.1/ 3.0 / 2.0 / 1.1
- Chipsatz: JMS581DL
- LED-Aktivitätsanzeige:ja
- Gehäuse: Aluminium
- Wärmeableitung: passiv
- Unterstützt Plug & Play
- Stromversorgung über USB-Anschluss
- Unterstützt Win 11,10, 8, 7
- Unterstützt: Android / iOS
- Unterstützt macOS , Linux 2.4.x oder höher, Google Chrome OS 9.x oder höher
- Betriebstemperatur: 5 bis 50°C
- Lagertemperatur: -40 bis 70°C
- Luftfeuchtigkeit bei Betrieb: 5 bis 90% (nicht kondensiert)
- Abmessungen: 101x32x10 mm
- Gewicht: 97g
- Farbe: Pantone 430C
- USB-C-Produkte: ja

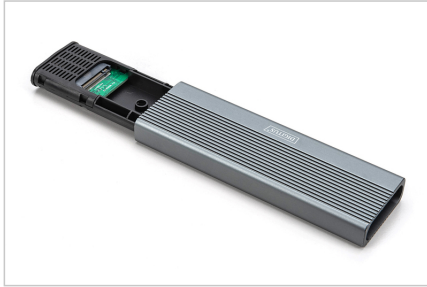
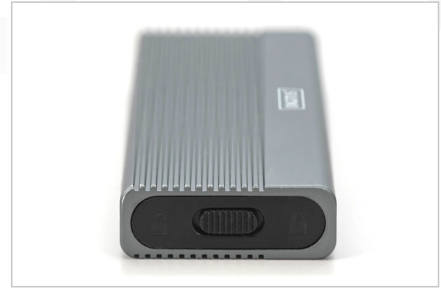
Lieferumfang

- Externes SSD-Gehäuse, M.2 - USB Typ-C™
- USB-Kabel (C - A), 25 cm
- QIG

Logistische Daten

	Anzahl (Stück)	Gewicht (kg)	Tiefe (cm)	Breite (cm)	Höhe (cm)	cm ³
Karton-VPE	50	8,25	40,00	48,50	18,50	35.890,00
Innen-VPE	1	165,00	0,00	0,00	0,00	0,00
Einzel-VPE	1	165,00	15,20	9,40	3,90	557.232,00
Netto einzeln ohne VP	0	69,00	11,60	1,30	3,80	57.304,00

Weitere Anwendungsbilder:



DA-71156
USB Hard Disk Enclosure, External, NVMe + SATA,
100Gbps/NVMe & 6 Gbps (SATA), USB 3.1 Gen2, Alu, toolfree

- USB 3.1 Gen2
- USB Standard
- Plug and Play
- Data transfer rate
- Toolfree
- Overheating temperature

DA-71156
USB Hard Disk Enclosure, External, NVMe + SATA,
100Gbps/NVMe & 6 Gbps (SATA), USB 3.1 Gen2, Alu, toolfree

Wide compatibility: Supports M.2 modules in 2230, 2242, 2260 and 2280 formats, compatible with a wide range of SSDs.

- 2230 M.2 NVMe SSD
- 2242 M.2 NVMe SSD
- 2260 M.2 NVMe SSD
- 2280 M.2 NVMe SSD

Left side right side (top view) SATA interface

Front light & port

M.2 NVMe M key

DA-71156
USB Hard Disk Enclosure, External, NVMe + SATA,
100Gbps/NVMe & 6 Gbps (SATA), USB 3.1 Gen2, Alu, toolfree

Housing Aluminum

Max. supported capacity 8TB

DA-71156
USB Hard Disk Enclosure, External, NVMe + SATA,
100Gbps/NVMe & 6 Gbps (SATA), USB 3.1 Gen2, Alu, toolfree

- Remove the back mounting screws. Fit the front plate into the rear slot.
- Slide the push button and part of the back into.
- The angle of the front button is adjusted by 90°.
- Place the back of the front plate into the rear slot.

DA-71156
USB Hard Disk Enclosure, External, NVMe + SATA,
100Gbps/NVMe & 6 Gbps (SATA), USB 3.1 Gen2, Alu, toolfree

- USB Standard
- USB Standard
- Plug and Play
- Data transfer rate
- Toolfree
- Overheating temperature

Fast data transfer

Backward compatibility

USB 3.1 Gen 2 interface

Plug and play

Overheating protection

DA-71156
USB Hard Disk Enclosure, External, NVMe + SATA,
100Gbps/NVMe & 6 Gbps (SATA), USB 3.1 Gen2, Alu, toolfree

- USB Standard
- USB Standard
- Plug and Play
- Data transfer rate
- Toolfree
- Overheating temperature

