

DIGITUS® Coffret mural SOHO Pro - 483 mm (19") - 540x400 mm (l x p)

DN-49206

EAN 4016032493754



Coffret mural 19" 12U, SOHO Pro 595 x 540 x 400 mm, non monté, gris

Qu'il s'agisse d'un espace privé, d'un bureau ou d'une sous-distribution avec peu d'espace : Avec les solutions compactes de 483 mm (19") de la série SOHO Pro, vous installez votre réseau où vous le souhaitez. Les boîtiers muraux disponibles en quatre unités de hauteur (4U, 7U, 9U, 12U) sont équipés d'une porte entièrement vitrée et d'une entrée de câbles dans le toit et le fond. Deux paires de profilés galvanisés de 483 mm (19"), marqués avec des unités de hauteur lisibles, sont montées à l'intérieur. Ceux-ci sont réglables en profondeur. Chaque armoire est une construction robuste en acier d'une épaisseur allant jusqu'à 1,5 mm. La peinture est réalisée sous forme de revêtement par poudre électrostatique dans les couleurs standard gris (RAL 7035) et noir (RAL 9005). Il est possible de changer la charnière de la porte. Les armoires réseau sont livrées non montées, en flatpack optimisé. Le montage s'effectue en quelques étapes et est un jeu d'enfant grâce aux instructions fournies étape par étape.

La série de boîtiers muraux SOHO Pro DIGITUS® se caractérise par une livraison efficace en flatpack optimisé et une installation particulièrement conviviale.

- Classe de protection IP20
- Porte en verre de sécurité verrouillable, type 9473
- 200° angle d'ouverture de la porte
- verrouillage en 1 point de la porte avant

- Rails profilés de 483 mm (19") montés à l'avant et à l'arrière à l'intérieur de l'armoire, galvanisés
- les rails profilés de 483 mm (19") sont réglables en profondeur
- tôle d'acier de 1,1 à 1,5 d'épaisseur, avec une grande capacité de charge, revêtue par poudre
- Entrée de câbles avec cache en plastique dans le toit et le sol
- Fentes d'aération pour une ventilation active et passive
- profondeur d'encastrement pour les composants max. : 319,25 mm
- Dimensions du produit (H x L x P) : 595 x 540 x 400 mm

Attributs

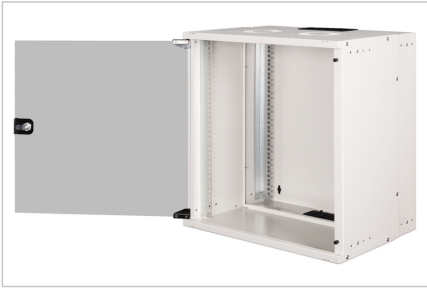
- Capacité de charge: 60 kg
- Couleur: gris clair, RAL 7035
- Largeur: 540 mm
- Panneau avant: Porte vitrée, un battant
- Panneaux latéraux: 2 côtés
- Profondeur: 400 mm
- Type d'armoire: Armoire murale
- Unités: 12
- Indice de protection IP: IP20
- Montage: Non

Package contents

- 2x clés
- 1x QIG

Logistics						
	Number (pcs)	Weight (kg)	Depth (cm)	Width (cm)	Height (cm)	cm³
Packaging Unit Carton	1	13.68	60.00	58.00	15.00	52,200.00
Packaging Unit Inside	1	13.68	60.00	58.00	15.00	52,200.00
Packaging Unit Single	1	13.68	60.00	58.00	15.00	52,200.00
Net single without Packaging	0	12.63	40.00	54.00	59.50	0.00

More images:



DN-4306
Wall Mounting Cabinet SOHO PRO
483mm (19") - 540x400mm (WD)

DIGITUS

- Slide the top panel into the body of the cabinet out of the box.
- Open the support side panels of the body.
- Slide the bottom panel into the body in the direction of the arrows. At this time, ensure that the recesses of the bottom panel fit the top panel of the body.
- Fix the bottom panel to the body by the screws. Ensure the screws placed on both sides need to be mounted in all colored slots disclosed above. Then, fix the screws to the body using the provided plastic door stopper. Plastic door stopper four needs to be mounted in the four slots of the cabinet body.

DN-4306
Wall Mounting Cabinet SOHO PRO
483mm (19") - 540x400mm (WD)

DIGITUS

- Slide the top panel into the body in the direction of the arrows. The direction of insertion of the top panel will be identical to the color holes of the body. Insert the top panel out of the cabinet door to the right side of the top panel of the body. Insert recesses of the top panel to the panel gap of the body. Assemble the bottom panel to the body by 4 screws.
- Put the cabinet on the floor. The bottom panel marks the precise location of the cabinet. Check the accuracy of the bottom panel placement and the recesses of the top panel assembly.
- Slide the top panel up on top of the glass door from the edge hole of the top panel.
- Slide the top panel up on top of the glass door from the edge hole of the top panel.

Use the QR code and camera to check the installation video. Your SOHO cabinet is ready to use.

