

DIGITUS® Contenitore SOHO Pro a parete - 483 mm (19") - 540x400 mm (LxP)

DN-49202

EAN 4016032493709



Contenitore da 19" 7U montato a parete, SOHO Pro 370 x 540 x 400 mm, non montato, grigio

A casa, in ufficio o per quadri di sottodistribuzione con spazio limitato: Con le soluzioni compatte da 483 mm (19") della serie SOHO Pro, potete installare la vostra rete ovunque vogliate. Disponibili in quattro unità di altezza (4U, 7U, 9U, 12U), gli alloggiamenti per il montaggio a parete sono dotati di una porta completamente in vetro e di un ingresso cavi nella parte superiore e inferiore. All'interno sono installate due coppie di guide zincate da 483 mm (19") etichettate con le unità di altezza leggibili. Queste possono essere regolate in profondità. Ogni armadio è una robusta struttura in acciaio realizzata con lamiere di spessore fino a 1,5 mm. La colorazione è a polvere elettrostatica nei colori standard grigio (RAL 7035) e nero (RAL 9005). Le cerniere delle porte possono essere sostituite. Gli armadi di rete vengono forniti non assemblati in una confezione piatta ottimizzata. Il montaggio avviene in pochi passaggi ed è un gioco da ragazzi grazie alle istruzioni passo-passo allegate.

La serie di armadi da parete DIGITUS® SOHO Pro si distingue per l'efficiente fornitura in confezione piatta ottimizzata e per l'installazione particolarmente semplice.

- Grado di protezione IP20
- Porta in vetro di sicurezza con serratura, tipo 9473
- Angolo di apertura della porta di 200°
- Chiusura a 1 punto sulla porta d'ingresso

- Guide profilate da 483 mm (19") montate anteriormente e posteriormente all'interno dell'involucro, zincate
- Le guide profilate da 483 mm (19") sono regolabili in profondità
- Lamiera d'acciaio di spessore 1,1 - 1,5 con elevata capacità di carico, verniciata a polvere
- Ingresso cavi con copertura in plastica nel tetto e nel pavimento
- Fessure di ventilazione per la ventilazione attiva e passiva
- Profondità massima di installazione dei componenti: 319,25 mm
- Dimensioni del prodotto (A x L x P): 370 x 540 x 400 mm

Attributes

- Capacità di carico: 60 kg
- Colore: grigio chiaro, RAL 7035
- Larghezza: 540 mm
- Pannelli laterali: Entrambi i lati
- Porta anteriore: Porta in vetro, apertura singola
- Profondità: 400 mm
- Tipo di armadio: Armadio a parete
- Unità: 7
- Classe di protezione IP: IP20
- Installato: no

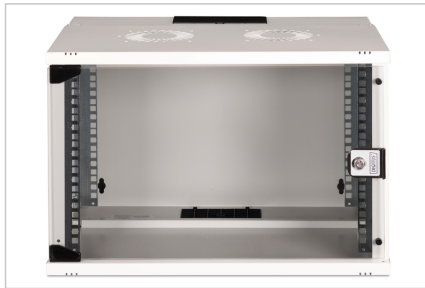
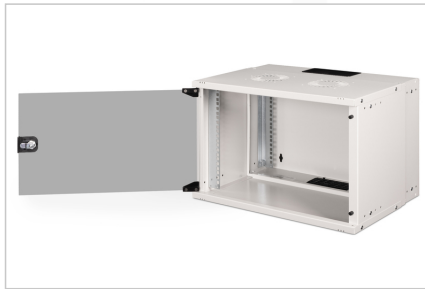
Package contents

- Chiave 2x
- 1x QIG

Logistics

	Number (pcs)	Weight (kg)	Depth (cm)	Width (cm)	Height (cm)	cm³
Packaging Unit Carton	1	9.88	58.00	38.50	17.50	39,077.50
Packaging Unit Inside	1	9.88	58.00	38.50	17.50	39,077.50
Packaging Unit Single	1	9.88	58.00	38.50	17.50	39,077.50
Net single without Packaging	0	9.11	40.00	54.00	37.00	0.00

More images:



DN-45202
Wall Mounting Cabinet S01HD PRO
483mm (19") - 540x400mm (WD)

DIGITUS

- Slide the top panel onto the body in the direction of the arrows. The direction of movement of the top panel has to be identical to the colour (black) of the body. Insert the top edge of the glass cover to the top rail. In the end, press down the top panel in the direction of the arrows. Assemble the bottom panel to the body by 4 screws.
- Put the cabinet on the floor. Use the bottom panel marking the ground. Check the accuracy of the bottom panel placement and the movement of the top panel quickly.
- Check the QR code and camera to enable the installation video. Your S01HD cabinet is ready to use.

DN-45202
Wall Mounting Cabinet S01HD PRO
483mm (19") - 540x400mm (WD)

DIGITUS

- Take the 12" S01HD cabinet out of the box.
- Open the transport case placed at the top.
- Slide the bottom panel onto the body in the direction of the arrows. As soon as the cabinet is closed, the top edge of the bottom panel fits into the gap of the body. Push the bottom panel to the body by the screws. Finally, the screws should be fully tight. Be sure to check the top edge of the bottom panel. Then, lift the top panel. The top panel needs to be inserted into the top edge of the cabinet. Push the top panel down to the body. The top panel needs to be inserted to fit on the top edge of the cabinet.
- Use the body down and bottom panel to fit on the backside. Connect the top edge of the glass door from the top edge of the top panel.