

DIGITUS® Wandgehäuse SOHO Pro - 483 mm (19") - 540x400 mm (BxT)

DN-49202

EAN 4016032493709



19" 7HE Wandgehäuse, SOHO Pro 370 x 540 x 400 mm, unmontiert, grau

Ob Privatbereich, Büro oder bei Unterverteilungen mit geringen Platzverhältnissen: Mit den kompakten 483 mm (19")-Lösungen der SOHO Pro Serie installieren Sie ihr Netzwerk, wo sie es möchten. Die in vier Höheneinheiten (4HE, 7HE, 9HE, 12HE) erhältlichen Wandgehäuse sind ausgestattet mit einer Vollglastür sowie einer Kabeleinführung im Dach und Boden. Zwei Paar galvanisierte, mit ablesbaren Höheneinheiten beschriftete 483 mm (19")-Profilschienen sind im Inneren verbaut. Diese lassen sich in der Tiefe verstellen. Jeder Schrank ist eine robuste Stahlkonstruktion aus bis zu 1,5 mm starkem Stahlblech. Die Farbgebung erfolgt in Form von elektrostatischer Pulverbeschichtung in den Standardfarben Grau (RAL 7035) und Schwarz (RAL 9005). Ein Türanschlagswechsel kann vorgenommen werden. Geliefert werden die Netzwerkschränke unmontiert, im optimierten Flatpack. Die Montage erfolgt in wenigen Schritten und ist dank beiliegender Schritt-für-Schritt Anleitung kinderleicht.

Die DIGITUS® Wandgehäuse SOHO Pro Serie zeichnet sich durch die effiziente Lieferung im optimierten Flatpack sowie einer besonders anwenderfreundlichen Installation aus.

- Schutzklasse IP20
- Abschließbare Sicherheitsglastür, Typ 9473
- 200° Türöffnungswinkel
- 1-Punkt-Verriegelung an der Fronttür

- 483 mm (19")-Profilschienen an der Vorder- und Rückseite innerhalb des Schrankes montiert, galvanisiert
- 483 mm (19")-Profilschienen sind in der Tiefe verstellbar
- 1,1 - 1,5 starkes Stahlblech mit einer hohen Belastbarkeit, pulverbeschichtet
- Kabeleingang mit Kunststoffabdeckung im Dach und Boden
- Lüftungsschlitze für aktive sowie passive Be- und Entlüftung
- Einbautiefe für Komponenten max.: 319,25 mm
- Produktabmessungen (H x B x T): 370 x 540 x 400 mm

Merkmale

- Breite: 540 mm
- Farbe: lichtgrau, RAL 7035
- Fronttür: Glastür, einflügelig
- HE: 7
- Schranktyp: Wandgehäuse
- Seitenwände: Beidseitig
- Tiefe: 400 mm
- Traglast: 60 kg
- IP Schutzklasse: IP20
- Montiert: nein

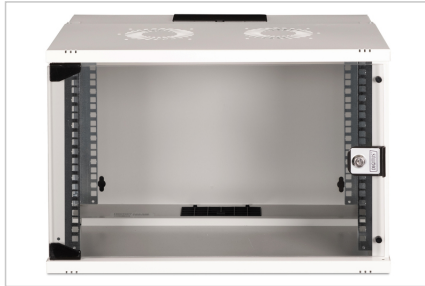
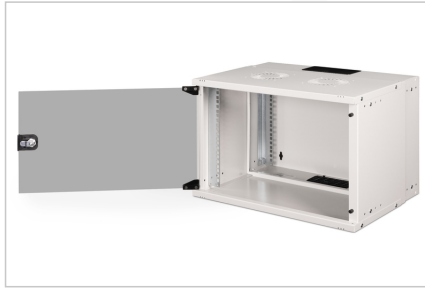
Lieferumfang

- 2x Schlüssel
- 1x QIG

Logistische Daten

	Anzahl (Stück)	Gewicht (kg)	Tiefe (cm)	Breite (cm)	Höhe (cm)	cm ³
Karton-VPE	1	9,88	58,00	38,50	17,50	39.077,50
Innen-VPE	1	9,88	58,00	38,50	17,50	39.077,50
Einzel-VPE	1	9,88	58,00	38,50	17,50	39.077,50
Netto einzeln ohne VP	0	9,11	40,00	54,00	37,00	0,00

Weitere Anwendungsbilder:



DN-45202
Wall Mounting Cabinet S01HD PRO
483mm (19") - 540x400mm (WD)

DIGITUS

- Slide the top panel into the body in the direction of the arrows. The direction of movement of the top panel has to be identical to the colour fields of the body. Insert into the top edge of the glass cover to the top rail. If the top panel is not inserted, the top panel will not be inserted into the top panel of the body. Assemble the bottom panel to the body by 4 screws.
- Put the cabinet on the floor. The bottom panel is already mounted. Check the position of the bottom panel. Check the position of the bottom panel. Check the position of the bottom panel. Check the position of the bottom panel.
- Check the QR code and camera. To verify the installation status. Your Digitus cabinet is ready to use.

DN-45202
Wall Mounting Cabinet S01HD PRO
483mm (19") - 540x400mm (WD)

DIGITUS

- Take the 19" rack cabinet out of the box.
- Open the transport case panels at the top.
- Slide the bottom panel into the body in the direction of the arrows. As soon as the cabinet is mounted, the bottom panel will be inserted into the top panel of the body. Place the cabinet on the floor. If necessary, the cabinet should be moved to the intended location. The cabinet should be moved to the intended location. The cabinet should be moved to the intended location. The cabinet should be moved to the intended location.
- Use the body down and bottom panel to be at all the locations. Insert into the top edge of the glass cover from the top rail of the top panel.