

DIGITUS® Wandgehäuse SOHO Pro - 254 mm (10") - 315x300 mm (BxT)

DN-49102

EAN 4016032493648



10" 9HE Wandgehäuse, SOHO Pro 460 x 315 x 300 mm, unmontiert, grau

Ob Privatbereich, Büro oder bei Unterverteilungen mit geringen Platzverhältnissen: Mit den kompakten 254 mm (10")-Lösungen der SOHO Pro Serie installieren Sie ihr Netzwerk, wo sie es möchten. Die in drei Höheneinheiten (6HE, 9HE, 12HE) erhältlichen Wandgehäuse sind ausgestattet mit einer Vollglastür sowie einer Kabeleinführung im Dach und Boden. Ein Paar galvanisierte, mit ablesbaren Höheneinheiten beschriftete 254 mm (10")-Profilschienen sind im Inneren verbaut. Diese lassen sich in der Tiefe verstellen. Jeder Schrank ist eine robuste Stahlkonstruktion aus bis zu 1,5 mm starkem Stahlblech. Die Farbgebung erfolgt in Form von elektrostatischer Pulverbeschichtung in den Standardfarben Grau (RAL 7035) und Schwarz (RAL 9005). Ein Türanschlagswechsel kann vorgenommen werden. Geliefert werden die Netzwerkschränke unmontiert, im optimierten Flatpack. Die Montage erfolgt in wenigen Schritten und ist dank beiliegender Schritt-für-Schritt Anleitung kinderleicht.

Die DIGITUS® Wandgehäuse SOHO Pro Serie zeichnet sich durch die effiziente Lieferung im optimierten Flatpack sowie einer besonders anwenderfreundlichen Installation aus.

- Schutzklasse IP20
- Abschließbare Sicherheitsglastür, Typ 9473
- 200° Türöffnungswinkel
- 1-Punkt-Verriegelung an der Fronttür
- 254 mm (10")-Profilschienen an der Vorderseite innerhalb des Schrankes montiert, galvanisiert

- 254 mm (10")-Profilschienen sind in der Tiefe verstellbar
- 1,1 - 1,5 starkes Stahlblech mit einer hohen Belastbarkeit, pulverbeschichtet
- Kabeleingang mit Bürstenleiste im Dach und mit Kunststoffabdeckung im Boden
- Lüftungsschlitze für aktive sowie passive Be- und Entlüftung
- Einbautiefe für Komponenten max.: 254 mm
- Produktabmessungen (H x B x T): 460 x 315 x 300 mm
- Verpackungsabmessungen (H x B x T): 175 x 360 x 475 mm
- Gewicht (netto / brutto): 6,44 / 7,04 kg

Merkmale

- Breite: 316 mm
- Farbe: lichtgrau, RAL 7035
- Fronttür: Glastür, einflügelig
- HE: 9
- Schranktyp: Wandgehäuse
- Seitenwände: Beidseitig
- Tiefe: 300 mm
- Traglast: 30 kg
- IP Schutzklasse: IP20
- Montiert: nein

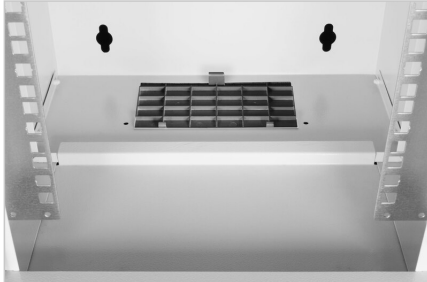
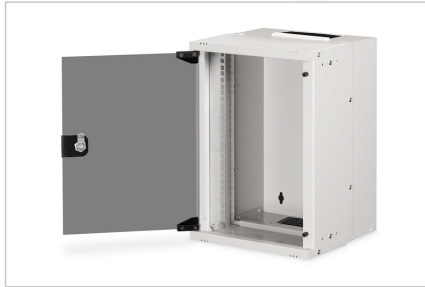
Lieferumfang

- 2x Schlüssel
- 1x QIG

Logistische Daten

	Anzahl (Stück)	Gewicht (kg)	Tiefe (cm)	Breite (cm)	Höhe (cm)	cm ³
Karton-VPE	1	7,04	47,50	36,00	17,50	29.925,00
Innen-VPE	1	7,04	47,50	36,00	17,50	29.925,00
Einzel-VPE	1	7,04	47,50	36,00	17,50	29.925,00
Netto einzeln ohne VP	0	6,44	30,00	31,50	46,00	0,00

Weitere Anwendungsbilder:



DN-8802
Wall Mounting Cabinet SOHO PRO
254mm (10") - 315x300mm (WxD)

DIGITUS

1. Lay the top plate on a flat surface and remove the top plate from the box.
2. Lay down the rear panel of the body so that the wall-mounting holes align with the holes on the rear panel. Open the finger lock panels of the body.
3. Slide the top plate into the body in the direction of the arrows. As soon as the cables, insert the screws of the plate into the plate of the body. Fit the top plate to the body by the screws. Finger lock plates have already been mounted to be on the back side of the glass door.
4. Insert the top finger lock of the glass door into the finger lock of the top panel.

DN-8802
Wall Mounting Cabinet SOHO PRO
254mm (10") - 315x300mm (WxD)

DIGITUS

1. Slide the bottom cover into the body in the direction of the arrows. Pay attention that the excess of the bottom panel may be inserted into the front edge of the body. After the bottom cover is in place, turn to the top edge of the bottom cover. Insert the screws into the panel of the body.
2. Assemble the bottom panel to the body by 2 screws.
3. Put the cabinet on the floor, the bottom panel facing the ground. Press the bottom panel downwards and the rear panel of the cabinet upwards.
4. Turn the QR code your camera to check the installation video. Your SOHO cabinet is ready to use.

