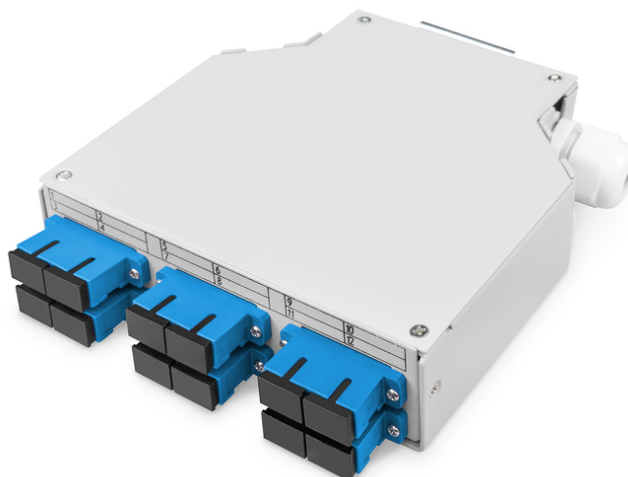


DIGITUS® Scatola per guida top-hat in fibra ottica, OS2, equipaggiata, con adattatore SC e pigtail

DN-963890

EAN 4016032493112



Scatola di guida top-hat in fibra ottica, preassemblata, SM, 6 SC DX con codette e raccordi

La scatola da guida top-hat per fibre ottiche è un alloggiamento speciale e compatto per la gestione, la distribuzione e la protezione efficiente dei cavi in fibra ottica in ambienti industriali e di telecomunicazione. È progettata per essere montata su una guida DIN ed è quindi ideale per l'installazione in armadi elettrici, pannelli di controllo e scatole di distribuzione. Il box viene fornito preconfigurato con i principali componenti in fibra ottica, tra cui adattatori, pigtail e vassoi di giunzione, fornendo una soluzione pronta all'uso che consente una rapida installazione e garantisce una connettività affidabile. Il design salvaspazio consente di montarlo in modo ordinato accanto ad altre apparecchiature senza ingombrare lo spazio di installazione. Le funzioni di gestione dei cavi contribuiscono a mantenere l'integrità delle connessioni in fibra ottica e a prevenire la degradazione del segnale.

La scatola per guide top-hat in fibra ottica preassemblata, con gli adattatori e i pigtail preinstallati, è rapidamente pronta per l'uso e garantisce tempi di configurazione minimi. Fornisce una protezione affidabile per le connessioni in fibra ottica in ambienti industriali e di telecomunicazione. Questa soluzione garantisce una distribuzione efficiente e organizzata delle fibre e una facile manutenzione ed è perfetta per le applicazioni ad alte prestazioni con limiti di spazio.

- Numero di connessioni: 6
- Adatto per la giunzione di cavi di installazione
- Capacità: fino a 12 fibre
- Tipo di fibra: monomodale
- Classe della fibra: OS2
- Struttura della fibra: 9/125 μ m
- Dotato di adattatore SC-Dx e di pigtail SC
- Adattatore: SC Duplex con manicotti in ceramica
- Lunghezza del pigtail in fibra: 2 m
- Diametro del pigtail in fibra: 0,9 mm
- Alloggiamento: acciaio
- Colore: Grigio (RAL 7035)
- Ingresso cavi: due aperture per l'ingresso dei cavi e un pressacavo M20
- Scarico della trazione: attraverso il pressacavo
- Temperatura - Funzionamento °C -20 °C - 60 °C
- Temperatura - Stoccaggio °C -20 °C - 60 °C
- Dimensioni: 135 x 38 x 141 mm

Package contents

- 1 x top-hat rail box in fibra ottica, OS2, equipaggiato, con adattatore SC e pigtail

Logistics

	Number (pcs)	Weight (kg)	Depth (cm)	Width (cm)	Height (cm)	cm ³
Packaging Unit Carton	1	942.00	17.50	15.00	4.00	1,050.00
Packaging Unit Inside	1	942.00	17.50	15.00	4.00	1,050.00
Packaging Unit Single	1	942.00	17.50	15.00	4.00	1,050.00
Net single without Packaging	0	0.90	13.00	12.50	3.50	0.00

More images:

