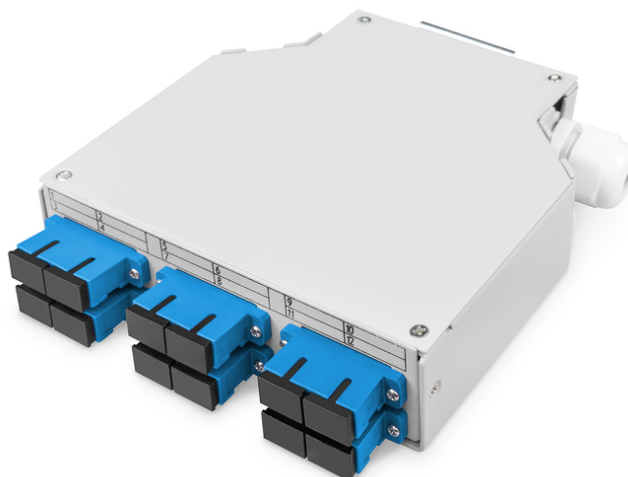


# DIGITUS® Boîte pour profilés à fibres optiques, OS2, équipée, avec adaptateur SC et pigtail

DN-963890

EAN 4016032493112



## Boîte pour profilé chapeau à fibres optiques, pré-confectionnée, SM, 6 SC DX avec pigtails et raccords

Le boîtier pour rail DIN pour fibre optique est un boîtier spécial et compact pour la gestion, la distribution et la protection efficaces des câbles à fibre optique dans les environnements industriels et de télécommunications. Elle est conçue pour être montée sur un rail DIN, ce qui la rend idéale pour une installation dans des armoires électriques, des panneaux de commande et des boîtes de distribution. Le boîtier est livré préconfiguré avec les principaux composants de la fibre optique, y compris les adaptateurs, les pigtails et les plateaux d'épissure, et offre une solution prête à l'emploi qui permet une installation rapide et garantit une connectivité fiable. Sa conception peu encombrante lui permet d'être monté proprement à côté d'autres appareils sans encombrer l'espace d'installation. Les fonctions de gestion des câbles contribuent à maintenir l'intégrité des connexions en fibre optique et à éviter la dégradation du signal.

**Le boîtier pré-équipé pour fibre optique sur profilé chapeau est rapidement opérationnel avec ses adaptateurs et pigtails pré-installés et garantit un temps d'installation minimal. Il offre une protection fiable pour les connexions en fibre optique dans les environnements industriels et de télécommunications. Cette solution assure une distribution efficace et organisée de la fibre optique ainsi qu'une maintenance aisée et convient parfaitement aux applications à haute**

## performance et à l'espace limité.

- nombre de connexions : 6
- Convient pour l'épissure de câbles d'installation
- Capacité : jusqu'à 12 fibres
- Type de fibre : monomode
- Classe de fibres : OS2
- Composition des fibres : 9/125  $\mu$ m
- Équipé d'un adaptateur SC-Dx et d'un pigtail SC
- Adaptateur : SC Duplex avec douilles en céramique
- Longueur du pigtail de fibres : 2 m
- Diamètre du pigtail de fibres : 0,9 mm
- Boîtier : acier
- Couleur : gris (RAL 7035)
- Entrée de câble : deux ouvertures d'entrée de câble et un presse-étoupe M20
- décharge de traction : par presse-étoupe
- Température - fonctionnement °C -20 °C - 60 °C
- Température - stockage °C -20 °C - 60 °C
- Dimensions : 135 x 38 x 141 mm

## Package contents

- 1 x boîtier pour rail DIN à fibres optiques, OS2, équipé, avec adaptateur SC et pigtail

## Logistics

	Number (pcs)	Weight (kg)	Depth (cm)	Width (cm)	Height (cm)	cm <sup>3</sup>
Packaging Unit Carton	1	942.00	17.50	15.00	4.00	1,050.00
Packaging Unit Inside	1	942.00	17.50	15.00	4.00	1,050.00
Packaging Unit Single	1	942.00	17.50	15.00	4.00	1,050.00
Net single without Packaging	0	0.90	13.00	12.50	3.50	0.00

More images:

