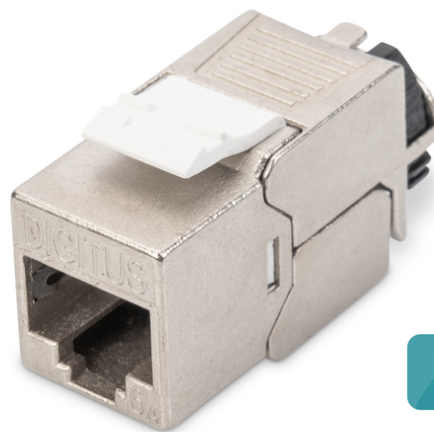


DIGITUS® CAT 6A Keystone Module, blindé avec gestionnaire de câble intelligent - 8 pcs.

DN-93617-8

EAN 4016032490616


8x

CAT 6A Keystone Module, blindé, 8 pièces connexion sans outil

Le jeu de modules blindés CAT 6A Keystone DN-93617-8 de DIGITUS® convainc par ses normes orientées vers l'avenir et sa qualité haut de gamme pour votre réseau. Les modules possèdent un contact de blindage à 360°, un levier d'encliquetage et un gestionnaire de câbles intelligent et refermable pour la décharge de traction et la fixation des câbles. La forme compacte permet une installation en série dans un panneau IU de 483 mm (19"). L'installation sans outil s'effectue à l'aide de barrettes LSA, codées par couleur selon EIA/TIA 568 A&B. Grâce à sa forme compacte, le module s'adapte en outre aux boîtes de jonction modulaires compatibles avec le design.

Design adapté, blindé, sans outils et gestionnaire de câbles intelligent

- Catégorie 6A 10GBase-T, 500 MHz
- ISO/IEC 11801 3ème édition, EN 50173-1
- Convient pour IEEE 802.3 af/at/bt - PoE, PoE+ (4PPoE en liaison permanente)
- Convient pour le montage de panneaux de distribution et de boîtes de jonction
- Prise RJ45, 8P8C
- installation des câbles par bornes guillotines, code couleur selon EIA/TIA 568 A & B
- Décharge de traction et fixation des câbles grâce à un gestionnaire de câbles intelligent
- Raccord de montage sans outil

- contact du parapluie à 360
- Matériau du boîtier : zinc moulé sous pression - nickelé
- Matériau de contact : bronze phosphoreux
- Revêtement contacts : nickel, plaqué or
- Force d'insertion : Max. 30N (selon IEC 60603-7-51)
- force de maintien : 7,7 kg entre la prise et la fiche
- Température de fonctionnement : -20 °C à +70 °C (ISO/IEC 11801, ANSI/TIA 568 C.2)
- Cycles d'enfichage : 1000 (ISO/IEC 11801, IEC 60603-7-51)
- En conformité avec les normes IEC 60512-5, IEC 60512-6-5
- Diamètre des conducteurs en cuivre : AWG (26/7 - 22/1), torons et fils massifs
- Testé avec du câble d'installation massif AWG 22/1 (DIGITUS® DK-174X-A-VH-X ; AWG 22/1 Câble de pose Cat.7A)
- Rigidité diélectrique : 1000 VDC (contact/contact), 1500 VDC (contact/masse)
- Installation sans outil au moyen de bornes guillotines LSA, code couleur selon EIA/TIA 568 A & B
- Gestionnaire de câbles intelligent (refermable)
- Kit de modules Keystone CAT 6A : 8 pièces
- Dimensions (HxLxP) : 21,0 x 14,5 x 34,5 mm
- poids : 19,5 g

Attributes

- Catégorie: Cat. 6a

Logistics

	Number (pcs)	Weight (kg)	Depth (cm)	Width (cm)	Height (cm)	cm ³
Packaging Unit Carton	20	3.20	36.00	36.00	22.00	28,512.00
Packaging Unit Inside	1	0.16	0.00	0.00	0.00	0.00
Packaging Unit Single	1	0.16	10.00	13.00	2.10	273.00
Net single without Packaging	0	0.00	3.10	1.50	2.10	9,765.00

More images:



DN-93617-8
CAT 6 Keystone Module, shielded with Intelligent Cable Manager

Termination
 CAT 6
 10 Gbps
 Shielded

Plastic shield with Precision Alignment
 Cable Manager Alignment
 Cable-riding Insulation Cable
 Precision cover

DN-93617-8
CAT 6 Keystone Module, shielded with Intelligent Cable Manager

Termination
 CAT 6
 10 Gbps
 Shielded

Compatible with CAT 6a, CAT6 and 6575-10000
 Precision and J45
 CAT 6 and CAT 6a
 Shielded metal housing design
 precision aligned CAT 6a cable
 Shield on the back of the module
 precision and 100% shielding

T568A and T568B
 wiring schemes
 Precision and J45
 CAT 6 and CAT 6a
 Shielded metal housing design
 precision aligned CAT 6a cable
 Shield on the back of the module
 precision and 100% shielding

DN-93617-8
CAT 6 Keystone Module, shielded with Intelligent Cable Manager

Termination
 CAT 6
 10 Gbps
 Shielded

Insulation Cable
 Network Outlet
 Precision Alignment
 Cable-riding Insulation Cable

DN-93617-8
CAT 6 Keystone Module, shielded with Intelligent Cable Manager

Termination
 CAT 6
 10 Gbps
 Shielded

GHMT

DN-93617-8
CAT 6 Keystone Module, shielded with Intelligent Cable Manager

Termination
 CAT 6
 10 Gbps
 Shielded

GHMT

DN-93617-8
CAT 6 Keystone Module, shielded with Intelligent Cable Manager

Termination
 CAT 6
 10 Gbps
 Shielded

GHMT

DN-93617-8
CAT 6 Keystone Module, shielded with Intelligent Cable Manager

Termination
 CAT 6
 10 Gbps
 Shielded

Connection Methods:
 T568A T568B T595D

