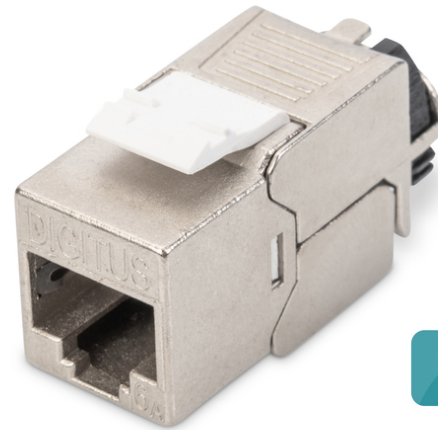


DIGITUS® CAT 6A Keystone Modul, geschirmt mit intelligentem Kabelmanager - 8 Stk.

DN-93617-8

EAN 4016032490616


8x

CAT 6A Keystone Modul, geschirmt, 8 Stück werkzeugfreie Verbindung

Das geschirmte CAT 6A Keystone Modul-Set DN-93617-8 von DIGITUS® überzeugt durch zukunftsorientierte Standards und High-End Qualität für Ihr Netzwerk. Die Module besitzen eine 360° Schirmkontaktierung, einen Rasthebel und einen wiederverschliessbaren, intelligenten Kabelmanager zur Zugentlastung und Kabelfixierung. Die kompakte Bauform erlaubt eine Reiheninstallation in 483 mm (19") 1HE Panel. Die werkzeugfreie Installation erfolgt über LSA-Leisten, farbcodiert nach EIA/TIA 568 A&B. Durch seine kompakte Bauform passt das Modul außerdem in designkompatible modulare Anschlussdosen.

Designfähig, geschirmt, werkzeugfrei und intelligentem Kabelmanager

- Kategorie 6A 10GBase-T, 500 MHz
- ISO/IEC 11801 3rd Edition, EN 50173-1
- Geeignet für IEEE 802.3 af/at/bt - PoE, PoE+ (4PPoE im Permanent Link)
- Geeignet für die Verteilerfeld- und Anschlussdosen-Montage
- RJ45-Buchse, 8P8C
- Kabelinstallation über Schneidklemmen, farbcodiert nach EIA/TIA 568 A & B
- Zugentlastung und Kabelfixierung mittels intelligentem Kabelmanager
- Werkzeugfreier Montageanschluss
- 360°-Schirmkontaktierung

- Material Gehäuse: Zink-Druckguss – vernickelt
- Kontaktmaterial: Phosphorbronze
- Beschichtung Kontakte: Nickel, vergoldet 0,5 µ
- Einsteckkraft: Max. 30N (gem. IEC 60603-7-51)
- Haltekraft: 7,7 kg zwischen Buchse und Stecker
- Betriebstemperatur: -20 °C bis zu +70 °C (ISO/IEC 11801, ANSI/TIA 568 C.2)
- Steckzyklen: 1000 (ISO/IEC 11801, IEC 60603-7-51)
- In Übereinstimmung mit IEC 60512-5, IEC 60512-6-5
- Durchmesser Kupferleiter: AWG (26/7 – 22/1), Litzen und Massivdraht
- Getestet mit AWG 22/1 massivem Installationskabel
- (DIGITUS® DK-T74X-A-VH-X; AWG 22/1 Cat.7A Verlegekabel)
- Spannungsfestigkeit: 1000 VDC (Kontakt/Kontakt), 1500 VDC (Kontakt/Masse)
- Werkzeugfreie Installation mittels LSA Schneidklemmen, farbcodiert gem. EIA/TIA 568 A & B
- Intelligenter Kabelmanager (Wiederverschließbar)
- CAT 6A Keystone Modul-Set: 8 Stück
- Abmessungen (HxBxT): 21,0 x 14,5 x 34,5 mm
- Gewicht: 19,5 g

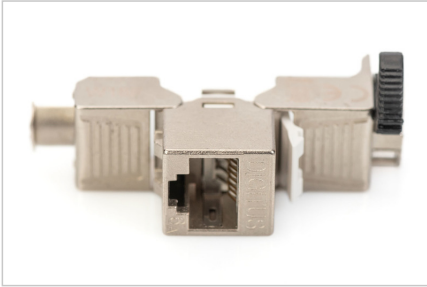
Merkmale

- Kategorie: CAT 6A

Logistische Daten

	Anzahl (Stück)	Gewicht (kg)	Tiefe (cm)	Breite (cm)	Höhe (cm)	cm ³
Karton-VPE	20	3,20	36,00	36,00	22,00	28.512,00
Innen-VPE	1	0,16	0,00	0,00	0,00	0,00
Einzel-VPE	1	0,16	10,00	13,00	2,10	273,00
Netto einzeln ohne VP	0	0,00	3,10	1,50	2,10	9.765,00

Weitere Anwendungsbilder:



DN-93617-8
CAT 6 Keystone Module, shielded with Intelligent Cable Manager

Termination
 CAT 6
 10 Gbps
 Shielded

Patch panel with
 Push-on termination
 Cable Manager
 Cable-riding termination cable
 Push-on termination

DN-93617-8
CAT 6 Keystone Module, shielded with Intelligent Cable Manager

Termination
 CAT 6
 10 Gbps
 Shielded

Compatible with CAT 6a, CAT6 and 6075-100MHz Patch panel with CAT 6 and CAT 6a
 CAT 6 and CAT 6a
 T568A and T568B wiring schemes
 Push-on termination
 Shielded metal housing
 CAT 6 and CAT 6a
 Shielded metal housing design
 100% metal shielding
 Shielded metal housing design
 100% metal shielding
 Shielded metal housing design
 100% metal shielding

DN-93617-8
CAT 6 Keystone Module, shielded with Intelligent Cable Manager

Termination
 CAT 6
 10 Gbps
 Shielded

Intelligent Cable
 Network Outlet
 Push-on termination
 Cable-riding termination cable

DN-93617-8
CAT 6 Keystone Module, shielded with Intelligent Cable Manager

Termination
 CAT 6
 10 Gbps
 Shielded

DN-93617-8
CAT 6 Keystone Module, shielded with Intelligent Cable Manager

Termination
 CAT 6
 10 Gbps
 Shielded

DN-93617-8
CAT 6 Keystone Module, shielded with Intelligent Cable Manager

Termination
 CAT 6
 10 Gbps
 Shielded

DN-93617-8
CAT 6 Keystone Module, shielded with Intelligent Cable Manager

Termination
 CAT 6
 10 Gbps
 Shielded

Connection Method:
 T568A T568B T590

