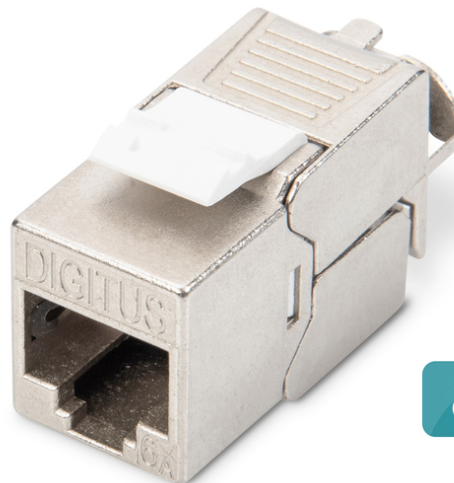


# DIGITUS® CAT 6A Keystone Module, blindé, raccord de montage sans outil - 8 pcs.

DN-93615-8

EAN 4016032490579


**8x**

## CAT 6A Keystone Module, blindé, 8 pièces. connexion sans outil

Le jeu de modules blindés CAT 6A Keystone DN-93615 de DIGITUS® convainc par ses normes orientées vers l'avenir et sa qualité haut de gamme pour votre réseau. La forme compacte permet une installation en série dans un panneau 1U de 483 mm (19"). L'installation sans outils s'effectue à l'aide de barrettes LSA, codées par couleur selon EIA/TIA 568 A&B. Grâce à sa forme compacte, le module s'adapte en outre aux boîtes de jonction modulaires compatibles avec le design.

### Installation rapide et facile sans outils spéciaux

- Catégorie 6A 10GBase-T, 500 MHz
- ISO/IEC 11801 3ème édition, EN 50173-1
- Convient pour IEEE 802.3 af/at/bt - PoE, PoE+ (4PPoE en liaison permanente)
- Convient pour le montage de panneaux de distribution et de boîtes de jonction
- Prise RJ45, 8P8C
- installation des câbles par bornes guillotines, code couleur selon EIA/TIA 568 A & B
- décharge de traction et fixation du câble au moyen d'un serre-câble
- Raccord de montage sans outil
- contact du parapluie à 360
- Matériau du boîtier : zinc moulé sous pression - nickelé

- Matériau de contact : bronze phosphoreux
- Revêtement contacts : nickel, plaqué or 0,5 μ
- Force d'insertion : Max. 30N (selon IEC 60603-7-51)
- force de maintien : 7,7 kg entre la prise et la fiche
- Température de fonctionnement : -20 °C à +70 °C (ISO/IEC 11801, ANSI/TIA 568 C.2)
- Cycles d'enfichage : 750 (ISO/IEC 11801, IEC 60603-7-51)
- En conformité avec les normes IEC 60512-5, IEC 60512-6-5
- Diamètre des conducteurs en cuivre : AWG (26/7 - 22/1), torons et fils massifs
- Testé avec du câble d'installation massif AWG 22/1
- (DIGITUS® DK-174X-A-VH-X ; AWG 22/1 Câble de pose Cat. 7A)
- Rigidité diélectrique : 1000 VDC (contact/contact), 1500 VDC (contact/masse)
- Installation sans outil au moyen de bornes guillotines LSA, code couleur selon EIA/TIA 568 A & B
- Gestionnaire de câbles intelligent (refermable)
- Kit de modules Keystone CAT 6A : 8 pièces
- Dimensions (HxLxP) : 21,0 x 14,5 x 34,5 mm
- poids : 19,5 g

### Attributes

- Catégorie: Cat. 6a

## Logistics

	Number (pcs)	Weight (kg)	Depth (cm)	Width (cm)	Height (cm)	cm³
Packaging Unit Carton	20	3.20	36.00	36.00	22.00	28,512.00
Packaging Unit Inside	1	0.16	0.00	0.00	0.00	0.00
Packaging Unit Single	1	0.16	10.00	13.00	2.10	273.00
Net single without Packaging	0	0.00	3.10	1.50	2.10	9,765.00

More images:

