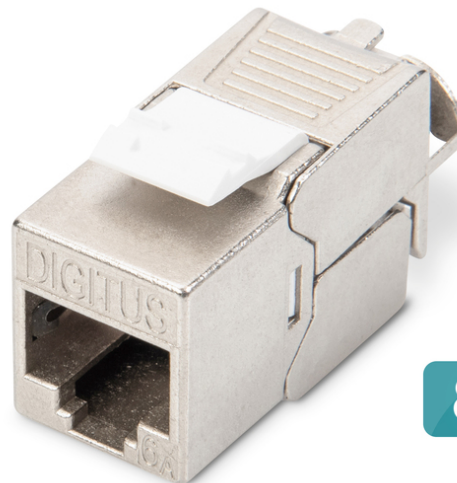


# DIGITUS® CAT 6A Keystone Modul, geschirmt, werkzeutfreier Montageanschluss - 8 Stk.

DN-93615-8

EAN 4016032490579


**8x**

## CAT 6A Keystone Modul, geschirmt, 8 Stück. werkzeuffreie Verbindung

Das geschirmte CAT 6A Keystone Modul-Set DN-93615 von DIGITUS® überzeugt durch zukunftsorientierte Standards und High-End Qualität für Ihr Netzwerk. Die kompakte Bauform erlaubt eine Reiheninstallation in 483 mm (19") 1HE Panel. Die werkzeuffreie Installation erfolgt über LSA-Leisten, farbcodiert nach EIA/TIA 568 A&B. Durch seine kompakte Bauform passt das Modul außerdem in designkompatible modulare Anschlussdosen.

### Schnelle und einfache Installation ohne spezielles Werkzeug

- Kategorie 6A 10GBase-T, 500 MHz
- ISO/IEC 11801 3rd Edition, EN 50173-1
- Geeignet für IEEE 802.3 af/at/bt - PoE, PoE+ (4PPoE im Permanent Link)
- Geeignet für die Verteilerfeld- und Anschlussdosen-Montage
- RJ45-Buchse, 8P8C
- Kabelinstallation über Schneidklemmen, farbcodiert nach EIA/TIA 568 A & B
- Zugentlastung und Kabelfixierung mittels Kabelbinder
- Werkzeuffreier Montageanschluss
- 360°-Schirmkontaktierung
- Material Gehäuse: Zink-Druckguss - vernickelt

- Kontaktmaterial: Phosphorbronze
- Beschichtung Kontakte: Nickel, vergoldet 0,5 µ
- Einsteckkraft: Max. 30N (gem. IEC 60603-7-51)
- Haltekraft: 7,7 kg zwischen Buchse und Stecker
- Betriebstemperatur: -20 °C bis zu +70 °C (ISO/IEC 11801, ANSI/TIA 568 C.2)
- Steckzyklen: 750 (ISO/IEC 11801, IEC 60603-7-51)
- In Übereinstimmung mit IEC 60512-5, IEC 60512-6-5
- Durchmesser Kupferleiter: AWG (26/7 - 22/1), Litzen und Massivdraht
- Getestet mit AWG 22/1 massivem Installationskabel
- (DIGITUS® DK-174X-A-VH-X; AWG 22/1 Cat.7A Verlegekabel)
- Spannungsfestigkeit: 1000 VDC (Kontakt/Kontakt), 1500 VDC (Kontakt/Masse)
- Werkzeuffreie Installation mittels LSA Schneidklemmen, farbcodiert gem. EIA/TIA 568 A & B
- Intelligenter Kabelmanager (Wiederverschießbar)
- CAT 6A Keystone Modul-Set: 8 Stück
- Abmessungen (HxBxT): 21,0 x 14,5 x 34,5 mm
- Gewicht: 19,5 g

### Merkmale

- Kategorie: CAT 6A

### Logistische Daten

	Anzahl (Stück)	Gewicht (kg)	Tiefe (cm)	Breite (cm)	Höhe (cm)	cm³
Karton-VPE	20	3,20	36,00	36,00	22,00	28.512,00
Innen-VPE	1	0,16	0,00	0,00	0,00	0,00
Einzel-VPE	1	0,16	10,00	13,00	2,10	273,00
Netto einzeln ohne VP	0	0,00	3,10	1,50	2,10	9.765,00

**Weitere Anwendungsbilder:**

