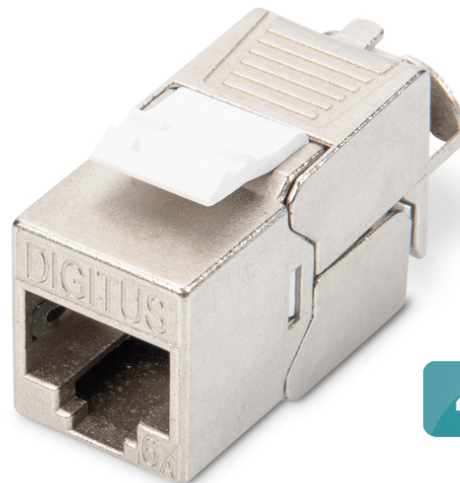


# DIGITUS® CAT 6A Keystone Modul, geschirmt, werkzeutfreier Montageanschluss - 4 Stk.

DN-93615-4

EAN 4016032490562


**4x**

## CAT 6A Keystone Modul, geschirmt, 4 Stück werkzeutfreie Verbindung

Das geschirmte CAT 6A Keystone Modul-Set DN-93615 von DIGITUS® überzeugt durch zukunftsorientierte Standards und High-End Qualität für Ihr Netzwerk. Die kompakte Bauform erlaubt eine Reiheninstallation in 483 mm (19") 1HE Panel. Die werkzeutfreie Installation erfolgt über LSA-Leisten, farbcodiert nach EIA/TIA 568 A&B. Durch seine kompakte Bauform passt das Modul außerdem in designkompatible modulare Anschlussdosen.

### Schnelle und einfache Installation ohne spezielles Werkzeug

- Kategorie 6A 10GBase-T, 500 MHz
- ISO/IEC 11801 3rd Edition, EN 50173-1
- Geeignet für IEEE 802.3 af/at/bt - PoE, PoE+ (4PPoE im Permanent Link)
- Geeignet für die Verteilerfeld- und Anschlussdosen-Montage
- RJ45-Buchse, 8P8C
- Kabelinstallation über Schneidklemmen, farbcodiert nach EIA/TIA 568 A & B
- Zugentlastung und Kabelfixierung mittels Kabelbinder
- Werkzeutfreier Montageanschluss
- 360°-Schirmkontaktierung
- Material Gehäuse: Zink-Druckguss - vernickelt

- Kontaktmaterial: Phosphorbronze
- Beschichtung Kontakte: Nickel, vergoldet 0,5 µ
- Einsteckkraft: Max. 30N (gem. IEC 60603-7-51)
- Haltekraft: 7,7 kg zwischen Buchse und Stecker
- Betriebstemperatur: -20 °C bis zu +70 °C (ISO/IEC 11801, ANSI/TIA 568 C.2)
- Steckzyklen: 750 (ISO/IEC 11801, IEC 60603-7-51)
- In Übereinstimmung mit IEC 60512-5, IEC 60512-6-5
- Durchmesser Kupferleiter: AWG (26/7 - 22/1), Litzen und Massivdraht
- Getestet mit AWG 22/1 massivem Installationskabel
- (DIGITUS® DK-174X-A-VH-X; AWG 22/1 Cat.7A Verlegekabel)
- Spannungsfestigkeit: 1000 VDC (Kontakt/Kontakt), 1500 VDC (Kontakt/Masse)
- Werkzeutfreie Installation mittels LSA Schneidklemmen, farbcodiert gem. EIA/TIA 568 A & B
- Intelligenter Kabelmanager (Wiederverschießbar)
- CAT 6A Keystone Modul-Set: 4 Stück
- Abmessungen (HxBxT): 21,0 x 14,5 x 34,5 mm
- Gewicht: 19,5 g

### Merkmale

- Kategorie: CAT 6A

## Logistische Daten

	Anzahl (Stück)	Gewicht (kg)	Tiefe (cm)	Breite (cm)	Höhe (cm)	cm³
<b>Karton-VPE</b>	40	3,20	36,00	36,00	22,00	28.512,00
<b>Innen-VPE</b>	1	0,08	0,00	0,00	0,00	0,00
<b>Einzel-VPE</b>	1	0,08	11,00	11,00	2,10	254,10
<b>Netto einzeln ohne VP</b>	0	0,00	3,10	1,50	2,10	9.765,00

Weitere Anwendungsbilder:



**DN-93615-4**  
CAT 6 Keystone Module, shielded, toolfree, 4 pieces

Shielded Installation  
 CAT 6  
 10 Gbps

Plastic panel with RJ45 port  
 Cable-edge Installation Cable  
 Tab-Drumming Installation System  
 Protective panel  
 Knockout tool

**DN-93615-4**  
CAT 6 Keystone Module, shielded, toolfree, 4 pieces

Shielded Installation  
 CAT 6  
 10 Gbps

Compatible with CAT 6a, CAT6 and 6575-10000 RJ45 patch panels and 10G switches  
 CAT 6 and CAT 6a  
 10G and 100G switches  
 10000 and 100000 RJ45 patch panels and 10G switches  
 CAT 6 and CAT 6a  
 10G and 100G switches

Shielded metal housing design provides superior EMI/RFI protection  
 Shielded metal housing design provides superior EMI/RFI protection

**DN-93615-4**  
CAT 6 Keystone Module, shielded, toolfree, 4 pieces

Shielded Installation  
 CAT 6  
 10 Gbps

Installation Cable  
 Network Outlet

**DN-93615-4**  
CAT 6 Keystone Module, shielded, toolfree, 4 pieces

Shielded Installation  
 CAT 6  
 10 Gbps

**DN-93615-4**  
CAT 6 Keystone Module, shielded, toolfree, 4 pieces

Shielded Installation  
 CAT 6  
 10 Gbps

**DN-93615-4**  
CAT 6 Keystone Module, shielded, toolfree, 4 pieces

Shielded Installation  
 CAT 6  
 10 Gbps

**DN-93615-4**  
CAT 6 Keystone Module, shielded, toolfree, 4 pieces

Shielded Installation  
 CAT 6  
 10 Gbps

Connection Method:  
 T568A T568B

