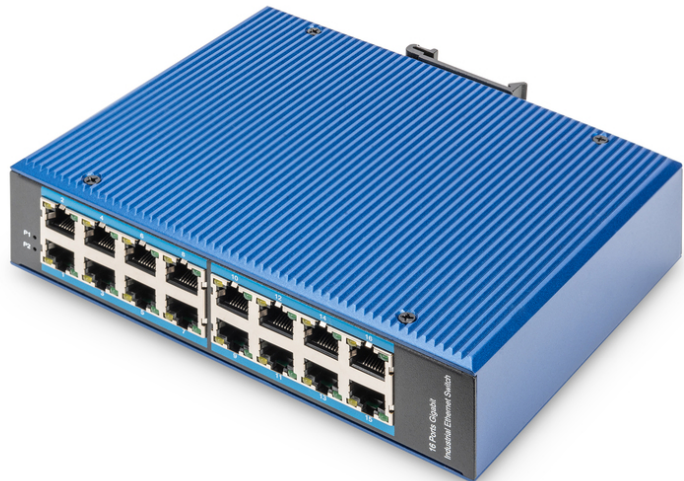


# DIGITUS® 16 Port Gigabit Ethernet Netzwerk Switch, Industrial, Unmanaged

DN-651129

EAN 4016032478089



## 16 Port 10/100/1000Mbps Industrieller Switch Hutschienen und Wandmontage

Der DIGITUS® Industrial Gigabit Switch wurde für raue Umgebungen entworfen, in denen er Feuchtigkeit, Temperaturschwankungen und Vibrationen ausgesetzt ist. Mit einem Temperaturbereich von -40°C bis 80°C ist der Gigabit Switch mit einem IP40-Gehäuse unter den widrigsten Bedingungen einsetzbar. Durch die redundante Stromversorgung ist eine ständige Verfügbarkeit in den hochsensiblen Bereichen wie Transport, Produktion, Verkehr und Sicherheitsüberwachung gewährleistet. Mit seinen 16 Gigabit Ethernet Ports ist er für eine Vielzahl an Anwendungsmöglichkeiten konzipiert.

### Robuste und langlebige industrielle Lösung für hohe Temperaturbereiche und raue Industrieumgebungen - redundante Stromversorgung möglich

- Anzahl der RJ45-Ports: 16 x 10/100/1000Mbps
- Auto-Negotiation / Auto MDI/MDI-X Funktion
- Backplane Bandbreite: 52 Gbps
- Weiterleitungskapazität: 38.7 Mpps
- Paket-Pufferspeicher: 4.1 Mbit
- MAC-Adressen: 8K
- Full-Duplex Flow Control IEEE802.3x
- Netzwerkprotokolle: IEEE802.3, IEEE802.3i, IEEE802.3u, IEEE802.3ab, IEEE802.3z, IEEE802.3x
- Eingangsspannung: 12 - 52 V DC, redundante Einspeisung
- Leistungsaufnahme: <10 W
- Überspannungsschutz: +/- 4 kV
- Unterstützt Luftentladung +/- 12kV
- Unterstützt Kontaktentladung +/-8kV

- Industrie-Normen: IEC 61000-4-4(EFT) IEC 61000-4-5 (Surge), Schock IEC 60068-2-27, Brandfall IEC 60068-2-32, Vibration: IEC 60068-2-6
- Mittlere Betriebszeit: 300.000 h
- Schutz vor Vibrationen und Stößen
- Für Hutschienenmontage geeignet
- Lüfterloses Design
- Betriebstemperatur: -40°C ~ 80°C
- Lagertemperatur: -40°C ~ 80°C
- Betriebsfeuchtigkeit: 5% ~ 95% (nicht kondensierend)
- Schutzart: IP40
- Jumbo Frame Grösse: 9 kB
- Gehäuse: Aluminium
- Abmessungen (BxTxH): 175,6 x 135 x 45,5 mm
- Gewicht: 1000 g
- Farbe: Blau

### Merkmale

- Anzahl der Ports: 16
- Ethernet Geschwindigkeit: Gigabit
- Industrielle Nutzung: ja
- Managed: nein
- Montageart: Hutschiene
- Outdoor geeignet: nein
- PoE (Power over Ethernet): nein
- Schutz vor Vandalismus: nein
- VLAN: nein

### Lieferumfang

- 1 x Industrial 16-Port Gigabit Switch, Unmanaged
- 1 x Bedienungsanleitung

## Logistische Daten

	Anzahl (Stück)	Gewicht (kg)	Tiefe (cm)	Breite (cm)	Höhe (cm)	cm <sup>3</sup>
<b>Karton-VPE</b>	12	13,00	39,00	46,50	22,50	40.803,80
<b>Innen-VPE</b>	1	1,08	0,00	0,00	0,00	0,00
<b>Einzel-VPE</b>	1	1,08	18,60	20,80	7,25	2.804,88
<b>Netto einzeln ohne VP</b>	0	0,90	13,60	17,90	4,60	1.119.820,00

## Weitere Anwendungsbilder:

