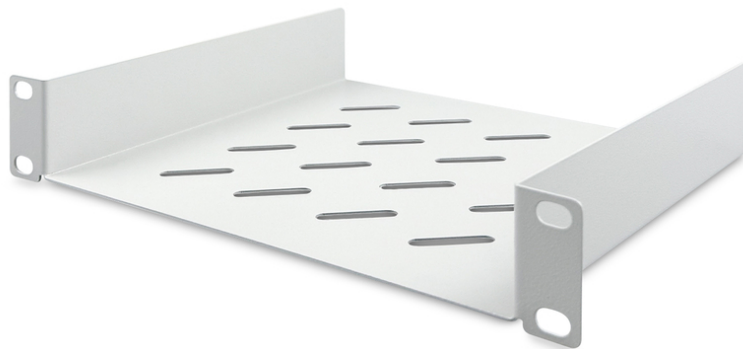


# DIGITUS® 254 mm (10") Scaffale 1U

DN-10-TRAY-2

EAN 4016032474265



## 254 mm (10") Scaffale 1U 44x255x201 mm, colore grigio (RAL 7035)

I ripiani da 10" di DIGITUS® sono costituiti da una robusta lamiera forata e possono essere installati in modo rapido e semplice sui profili anteriori da 10". Vengono forniti completi di materiale di montaggio e sono quindi pronti per l'uso immediato. Utilizzate i ripiani DIGITUS® da 10" per riporre i componenti che non sono montati direttamente nel vostro contenitore da 10".

- Robusta lamiera forata
- Completo di materiale di montaggio
- Fissaggio alle guide anteriori da 10
- Larghezza x profondità del ripiano interno: 210 x 200 mm
- Larghezza x profondità dell'intero ripiano esterno: 255 x 201 mm
- Attacco a 2 punti (guide anteriori con profilo da 10")

- Larghezza x profondità della superficie di stoccaggio interna: 210x200 mm

### Attributes

- Capacità di carico: 25 kg
- Colore: grigio chiaro, RAL 7035
- Tipo di installazione: Installazione fissa
- Unità: 1
- Fattore di forma in pollici (IEC 60297): 254 mm (10")
- Profondità armadio adatta: tutte

### Package contents

- Set di installazione (viti, dadi a gabbia, rondelle)

Logistics						
	Number (pcs)	Weight (kg)	Depth (cm)	Width (cm)	Height (cm)	cm <sup>3</sup>
Packaging Unit Carton	0	0.00	0.00	0.00	0.00	0.00
Packaging Unit Inside	0	0.00	0.00	0.00	0.00	0.00
Packaging Unit Single	0	0.00	0.00	0.00	0.00	0.00
Net single without Packaging	0	0.00	0.00	0.00	0.00	0.00

More images:

