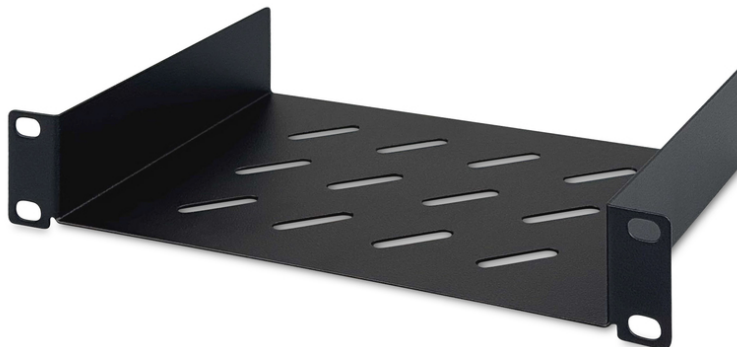


DIGITUS® 254 mm (10") 1U Tablette

DN-10-TRAY-1-B

EAN 4016032454793



254 mm (10") tablette 1U, montage fixe 44x254x150 mm, couleur noire (RAL 9005)

Les étagères 10" de DIGITUS® sont composées d'une tôle perforée robuste et s'installent rapidement et facilement sur les profilés 10" avant. Elles sont livrées complètes avec le matériel de fixation et sont donc directement prêtes à l'emploi. Utilisez les étagères 10" DIGITUS® pour ranger les composants qui ne sont pas directement fixés dans votre boîtier 10".

- Tôle perforée stable
- Complet avec matériel de fixation
- Fixation aux baguettes avant 10
- Largeur x profondeur de la tablette intérieure : 210 x 147 mm

- largeur x profondeur de l'ensemble de la tablette extérieure : 254 x 149 mm
- fixation à 2 points (rails profilés avant 10")

Attributs

- Capacité de charge: 25 kg
- Couleur: noir, RAL 9005
- Type de montage: Montage fixe
- Unités: 1
- Convient aux profondeurs d'armoire de: all
- Facteur de forme en pouces (IEC 60297): 254 mm (10")

Package contents

- Kit d'installation (vis, écrous cage, rondelles)

Logistics						
	Number (pcs)	Weight (kg)	Depth (cm)	Width (cm)	Height (cm)	cm ³
Packaging Unit Carton	60	27.00	59.50	50.00	51.50	153,212.00
Packaging Unit Inside	1	0.45	16.50	27.00	5.00	2,227.50
Packaging Unit Single	1	0.45	16.50	27.00	5.00	2,227.50
Net single without Packaging	0	0.37	15.00	25.40	4.40	1,676.40

More images:

